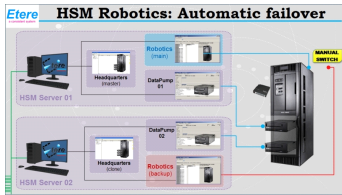




## Etere HSM



### Специального аппаратного обеспечения не требуется

В приложении ETERE HSM для обеспечения интерфейса с оборудованием используются драйверы windows, так что можно использовать любые библиотеки или лентопротяжные устройства, совместимые с windows.

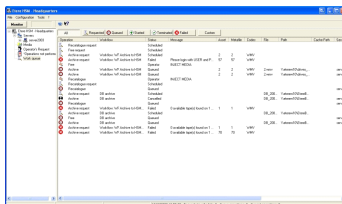
Корпоративный уровень Приложение управления иерархическим хранением ETERE HSM является продуктом корпоративного уровня, причем его масштабельность позволяет начинать с минимальной коммерческой конфигурации.



### DESIGN ETERE

Вещательный продукт

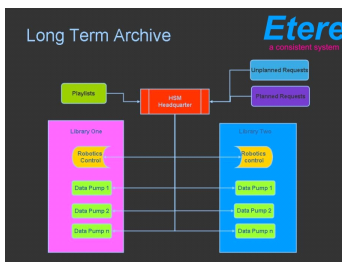
ETERE HSM – это система, разработанная для вещательных применений; она не является многоцелевой системой, адаптированной под вещательные требования. В ETERE HSM для хранения ленточной информации используется база данных ETERE SQL, благодаря чему легко определить, на какой кассете находится нужный видеоматериал. На экране в удобном виде отображается содержимое каждой кассеты, включая кассеты, находящиеся в хранилище. ETERE HSM может управлять несколькими копиями кассет (до 3 копий), которые могут храниться в библиотеке или в работе – для повышения надежности.



### Создано для вещателей

В ETERE HSM также предусмотрена функция 'обновления библиотеки': каждый файл периодически считывается в целях проверки состояния кассет в библиотеке. Это позволяет избежать появления неожиданных проблем перед выходом в эфир.

Дополнительные преимущества ETERE HSM обеспечивает архивирование всех файлов видео, т.е. управляет файлами в низком и высоком разрешении, а также основными и резервными эфирными копиями. Кроме того, для повышения надежности приложение ETERE HSM обеспечивает хранение метаданных вместе с видео, а также копирование базы данных. Дополнительную информацию по ETERE можно найти на сайте: [www.etere.eu](http://www.etere.eu)



### Лучшие показатели

Для повышения эффективности приложение ETERE HSM логически разделено на 2 части: подсистема управления манипулятором роботизированной библиотеки и подсистема переноса данных (data pumps). В вашей системе для повышения пропускной способности можно использовать нескольких подсистем переноса данных (data pumps), работающих на разных машинах.

Решение ETERE является масштабируемым с точки зрения слотов, библиотек и подсистем data pumps, что позволяет удовлетворять все потребности заказчиков. Приложение является интеллектуальным, с упреждающим управлением кэшированием. ETERE HSM отличается широким набором интеллектуальных алгоритмов, что обеспечивает повышение производительности и снижение расходов на аппаратную часть.

Подсистема упреждающего управления кэшированием обращается к будущему расписанию с целью заполнения кэша нужными видео-материалами. Подсистема упреждающего управления кэшированием "видит" каждый запрос на просмотр в низком разрешении, поступающий от операторов, и кэширует видео с тем, чтобы обеспечить готовность к выполнению каждого запроса. Дополнительные мощности больше не нужны - приложение ETERE HSM знает, когда потребуется тот или иной видеоклип и когда его нужно доставить.