

Этере Executive Scheduling

Приложение стратегического планирования Этере Program Scheduling позволяет осуществлять составление сетки/расписания с максимальной гибкостью. Приложение Этере Program Scheduling повышает эффективность работы по стратегическому планированию программ передач.



Etere logo

- Долгосрочное планирование
- Скоростная работа
- Покадровая точность
- Управление правами
- Встроенный предварительный просмотр
- Интегрированная аудитория
- Функции копирования и вставки
- Полный доступ к базе данных
- Предварительный просмотр в высоком и низком разрешении
- Многопользовательский и многоканальный режимы



MERP Framework

Основные характеристики приложения Program Scheduling являются результатом опыта, накопленного компанией Этере в управлении трафиком (например, приложение Program Scheduling управляет копирайтами телесериалов аналогично тому, как приложение Этере traffic управляет коммерческой рекламой).

В приложении Этере Program Scheduling особый упор сделан на аспекты стратегического редактирования. По сути, это интегральное решение, одновременно реализующее управление контрактами на копирайты, метаданными и клипами.

Сетку вещания можно разбивать на сегменты заранее – в соответствии с запланированными на будущее программами; таким образом, трансляции сериалов, рекламы и короткометражек можно планировать независимо от контентного контента (например, до начала работы с реальными клипами, которые будут выдаваться в эфир). Приложение Этере Program Scheduling позволяет операторам использовать сетку расписания для планирования их собственной динамической стратегии на виртуальном поле в общей среде. Такая сетка позволяет операторам сокращать количество ошибок.

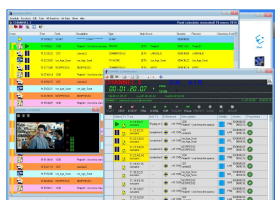
Любая последовательность программ задается предварительно и автоматически размещается с учетом соответствия принятому телевизионному формату.

Пример типовой сетки приведен ниже:

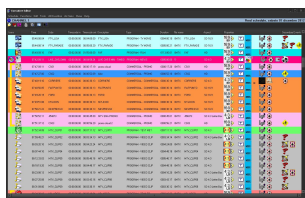
- Шапка телеканала
- Анонс будущих программ
- Рекламная вставка
- Шапка телеканала
- «Живой» анонс
- Программа (1-я часть)
- Шапка телеканала
- Рекламная вставка
- Анонс будущих программ
- Программа (2-я часть)

Составление сетки начинается с части суток; затем подбираются программы (например, мультфильмы, фильмы и пр.) и, наконец, создается шаблон сетки. Моделирование (наполнение) сетки можно выполнять в любое время.

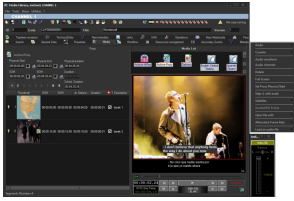
Необходимо задать следующие параметры:



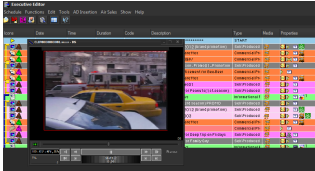
Automated Scheduling



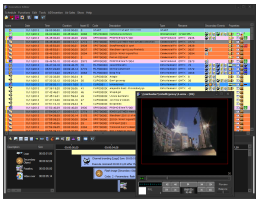
Scheduling Executive Editor



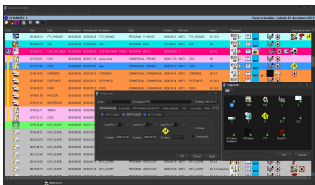
scheduling



Integrates with Broadcast Scheduling



Executive Editor Screen



EE - Scheduling Secondary Events

- Планируемая продолжительность
- Реальная продолжительность
- Информация о программе
- День сетки (например, понедельник)
- Время по расписанию
- Положение части суток

На этой стадии операторы должны узнать в коммерческом отделе, какой конкретно контент там хотят поставить в расписание.

Приложение Program Scheduling интегрировано с автоматизацией и предусматривает два уровня составления расписания, что обеспечивает максимальную гибкость:

- Presentation Editor – многофункциональный редактор, позволяющий создавать сложные расписания.
 - Instant Editor – редактор, удобный интерфейс которого облегчает переверстку расписания даже непосредственно перед его исполнением.
- Интеграция средств управления правами (Right management) позволяет обрабатывать финансовую информацию (например, права на сериал, цена, стоимость производства и т.д.) и обеспечивает полную экономическую эксплуатацию прав (например: системное управление, если на показ сериала имеются права. Обычно по условиям контрактов сериал может транслироваться определенное число раз, на соответствующих каналах, в рамках действующего временного интервала).

Стандартной конфигурацией Этере Program Scheduling является интеграция аудитории (Audience integration).

Графическое отображение зрительской аудитории, относящееся к записанному видео, позволяет получить представление о составе аудитории конкурентов. Интегрированная функция браузеринга (Этере Browsing) позволяет производить просмотр в низком разрешении. Кроме того, предусмотрена возможность кастомизированных отчетов. Менеджер запросов (Этере Query Manager) обеспечивает простоту настройки параметров поиска с сохранением соответствующих “горячих клавиш” для ускорения поиска в будущем.

Этере исключает случайности, обеспечивая точный статистический анализ и полный контроль над процессом составления расписания; вы всегда имеете точное представление о том, что происходит на вашей сети (например, вы можете отслеживать суточные и почасовые расходы по расписанию). Этере базируется на реляционной базе данных и обладает развитыми поисковыми функциями. Поиск клипов реализован таким образом, чтобы можно было легко и быстро получать по требованию нужную цифровую информацию. Кроме того, функции Этере основаны на Microsoft SQL2000, благодаря чему повышается скорость и надежность, а также появляется необходимая основа для дальнейшего модульного наращивания.