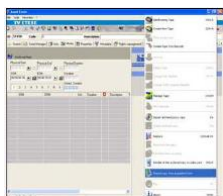


## ЭТЕРЕ Matrox Driver

ЭТЕРЕ Matrox драйвер позволяет контролировать плату типа Matrox, на прямую



Etere and Matrox



Etere Matrox



Etere Matrox

Сегодня Matrox пилотирует большое количество транслирующих девайсов как для графики так и для видео воспроизведения. ЭТЕРЕ разработал интерфейс который обращается к Matrox на прямую без посредников. Этот подход позволяет лучшую

интеграцию с воспроизводящими устройствами и меньше затрат с менеджментом устройств.

ЭТЕРЕ придерживаются своего традиционного подхода: разработать продукт который легко использовать и легко управлять. С этим драйвером вам нужен один или больше ПК с видеокартами Matrox, для того чтобы управлять видео или графикой.

Система ЭТЕРЕ Matrox драйвер конвертирует любую видеоплётку в любой файловый формат и что самое главное и быстрее и дешевле чем любой подобный конвертер плёнок, обеспечивая более быстрый доход на инвестиции для любой организации, большой или маленькой.

Софт ЭТЕРЕ Matrox Драйвер работает на стандартном Windows XP Pro ПК, и поддерживает все модели Matrox SD или HD, находящиеся на рынке. Для того чтобы узнать минимальные требования вы можете обратиться к ЭТЕРЕ.

Media Manager автоматизирует переноску усвоенного видео в архив и воспроизводящие системы.

ЭТЕРЕ Matrox дайвер интегрирован со всеми функциями ЭТЕРЕ и может быть использован для записи в аварийном режиме и в запрограммированном режиме.

ЭТЕРЕ Matrox драйвер использует все видео форматы и Wrapper совместимые с вашей моделью Matrox a, и способен воспроизвести всё без транскодинга или rewrappinga.

Графика рендеринг двигателя видеоадапторов Matrox может быть контролирована в реальном времени при помощи ЭТЕРЕ, чтобы создавать статичные или динамичные графические оверлеи. Это сохранит как время так и деньги, строя единую систему для полноценной станции.

ЭТЕРЕ Ingest Station открывает доступ также к графическому софту для создания своих графических проектов при помощи адаптеров Matrox.

ЭТЕРЕ это полноценный пакет как для видео так и для графики. HD или SD, не важно. Система ЭТЕРЕ может воспроизвести и записать то что делает ваш Matrox.