

ETX 64бит с архитектурой микросервисов

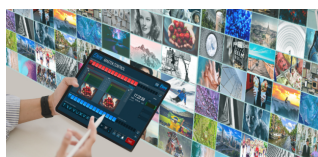
Etere добавляет ETX в свой расширяющийся список 64-битных приложений, основанных на микросервисах. Революционная архитектура программного обеспечения сочетает в себе лучшие технологии для более высокой производительности и лучшей стабильности.

Этере
Непротиворечивая система

Etere LLC Logo



ETX Logo



Etere ETX



Channel in a box Etere
ETX

Etere предлагает вам лучшие технологии с последним переходом Etere ETX к революционной архитектуре микросервисов, которая упрощает развертывание, обслуживание и тестирование на всех этапах жизненного цикла разработки систем. Новый дизайн программного обеспечения имеет ряд преимуществ, включая быстрое развертывание, простоту обслуживания, организацию и модификации программных приложений. Это приводит к повышению производительности и более быстрой доставке на рынок для таких пользователей, как вы. Это бесплатное обновление для всех пользователей, имеющих контракт на поддержку. Помимо Etere ETX и Etere ETX-M Multiviewer, микросервисы будут постепенно внедряться в другие модули Etere Ecosystem.

Микросервисы - это программная архитектура, которая структурирует приложение как набор сервисов. В отличие от традиционных монолитных систем, в которых приложение использует общий стек с большой реляционной базой данных, поддерживающей все приложение, микросервисы обеспечивают индивидуальное развертывание и масштабирование служб, связанных с каждым программным приложением. В результате разработчики получают большую гибкость при тестировании и внедрении изменений в программное обеспечение. Это позволяет очень быстро развертывать новые функции, а также очень надежно доставлять большие и сложные приложения. Более того, ETX теперь поддерживается в 64-битных операционных системах. 64-разрядная система может получить доступ к памяти RAM до 264, что приводит к более высокой производительности. Кроме того, с 64-разрядной системой пользователи могут лучше управлять многозадачностью между приложениями.

Преимущества архитектуры микросервисов в Этере

- Коды в микросервисах можно легко обновлять
- Больше гибкости при тестировании и внедрении изменений в программное обеспечение
- Команды могут использовать разные стеки для разных компонентов
- Лучшая изоляция ошибок, большие приложения не подвержены влиянию единой точки отказа
- Легко понять и легко масштабировать, поскольку услуги разделены
- Меньшие и более быстрые развертывания, с меньшими кодовыми базами и областью, обновления могут быть развернуты быстрее

Об Etere ETX

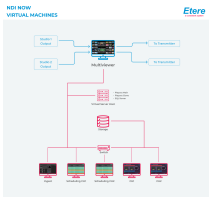
Etere ETX - это программное решение Channel-in-a-Box на базе ИТ, которое оптимизирует профессиональное управление видео и его воспроизведение. В одном решении у вас есть все функции, необходимые для запуска эфирного канала, включая планирование, прием, хранение, управление файлами, мониторинг, воспроизведение, мультивьювер, управление субтитрами, компьютерную графику и графику.

Профессиональное воспроизведение с несколькими разрешениями, включая 4K, HD и SD

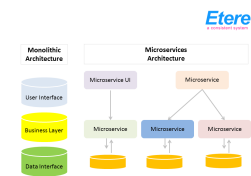
Видео профессионального качества - это просто с воспроизведением Etere ETX с несколькими разрешениями в 4K, HD и SD.



ETX and Multiviewer



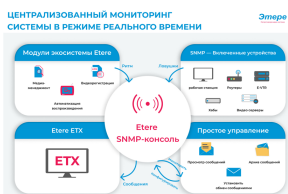
Virtual Machines



Microservices Architecture



Picture in Picture Etere Automation



Этере Схема консоли мониторинга

■Скрытые титры и возможности субтитров

Etere ETX объединяет возможности скрытых субтитров и субтитров, включая CEA608 и CEA708, которые можно транслировать напрямую в DVB или ARIB. Кроме того, ETX оснащен устройством вставки ETX и возможностями временной задержки, которые позволяют создавать живые субтитры непосредственно из ETX.

■Полное резервирование для отказоустойчивой работы

Etere ETX обладает множеством возможностей отказоустойчивости, включая режим резервного копирования, режим мастер-клонирования и режим аварийного восстановления. Кроме того, распределенная архитектура обеспечивает полное резервирование системы.

■До 8 слоев графических наложений

Etere ETX имеет полный графический движок, который позволяет вставлять до 8 слоев графических наложений, включая фиксированные логотипы, анимированные логотипы, L-образную форму, сканирование и эффекты перехода для создания привлекательного контента для нужд вашего бизнеса. После импорта Etere Data Mover автоматически перемещает графику в воспроизведение.

■Интеграция с Etere ETX-M Multiviewer

Если у вас есть несколько прямых трансляций, Etere ETX позволяет отображать до 9 источников одновременно на одном экране. Исходные каналы могут быть в формате SD, HD или Ultra HD. Информация о следующем событии в реальном времени также отображается на том же экране, что позволяет оператору быстро вносить изменения перед трансляцией.

■Один из самых быстрых доступных переводов

Etere Data Mover управляет распределением контента, видео и графики между различными механизмами ETX. Это одна из самых быстрых передач файлов, доступных на рынке, что делает ее проверенной системой, которая помогает повысить эффективность и снизить сложность рабочих процессов.

■ETX может получать и воспроизводить живое видео в потоках SDI/NDI/IP

ETX может получать и воспроизводить живое видео в потоках SDI / NDI / IP. Он поддерживает широкий спектр мировых стандартов, включая Newtek NDI, SMPTE 2022 и 2110. Etere предлагает открытую IP-архитектуру, готовую поддерживать новые кодеки и стандарты, представленные на рынке. Etere защищает ваши инвестиции и готовит вас к будущему.

■Клиент-серверное приложение с резервированием

Etere ETX - это клиент-серверное приложение, в котором несколько клиентов управляют сервером ETX, чтобы обеспечить наилучшее резервирование и отказоустойчивость.

■Поддерживает виртуальные машины и облако

При использовании виртуальных машин вещательным компаниям не нужно инвестировать, эксплуатировать и обслуживать собственное оборудование. У них может быть виртуальная среда для неограниченного количества потоков без связанных с этим затрат. Кроме того, Etere ETX также готов к работе в облаке.

■Интеграция экосистемы Etere

Etere ETX является частью экосистемы Etere и полностью интегрируется с другими модулями в системе, включая консоль Etere SNMP, приложение, предназначенное для облегчения системного мониторинга всех модулей, устройств и приложений. Etere SNMP предоставляет обновления в реальном времени для оптимизации процессов, производительности инфраструктуры и устройств с одного экрана. Он также может получать сообщения SNMP, отправленные другими приложениями и устройствами, отличными от Etere,



Ключ нисходящего потока (DSK) ETX позволяет пользователям добавлять заголовки, текст или графику по мере необходимости к потоковому видео. Он включает в себя функции вырезания и микширования для удобного редактирования.

В 2022 году в Москве была запущена компания ЭТЕРЕ ООО, которая предоставляет лучшие программные инновации и услуги пользователям России и регионов. Этере разработана по российской технологии, но обтянута в модной итальянской одежде. Благодаря полностью масштабируемому рабочему процессу Экосистема Этере идеально подходит для медиа-организаций любого размера. Кроме того, Этере позволяет вам выбирать предпочитаемое вами оборудование без каких-либо ограничений. Известная своим превосходным сервисом, компания Этере предлагает круглосуточную поддержку по всему миру, бесплатные обновления программного обеспечения и апгрейды. С самого начала вашего путешествия с нами мы проведем вас через каждый этап проекта, от консультирования по проекту и разработки рабочего процесса до управления изменениями, запуска в эксплуатацию и за его пределами. Этере дает вам силы на будущее.

