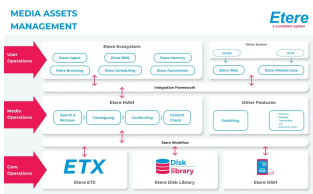


Basic MAM

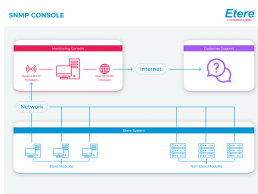
Etere basic MAM est un MAM d'entrée de gamme. Il est inclus dans chaque système Etere et offre une solution rentable pour organiser vos actifs.



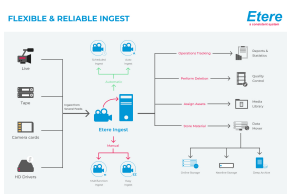
Etere logo



Media Asset Management diagram



Monitoring Console diagram 2



Etere Ingest diagram

Gestion des actifs Etere Media

Etere MAM est une solution de gestion de contenu numérique hautement efficace conçue spécifiquement pour rationaliser le processus d'acquisition, d'indexation, de stockage et de récupération des actifs numériques. Etere MAM est une solution logicielle de bout en bout créée pour optimiser pleinement la valeur de vos actifs grâce à une gestion centralisée du contenu numérique et des métadonnées associées. Sa mise en œuvre efficace augmente à la fois l'efficacité opérationnelle et maximise le retour sur investissement des médias numériques. Etere MAM simplifie le processus de gestion de contenu en rationalisant le flux de travail numérique, en mettant les médias sur le marché plus rapidement et dans de multiples formats, garantissant un contenu exceptionnel et précis.

Console SNMP Etere

Etere SMNP Console est la technologie de pointe avec une interface simple, intuitive et conviviale qui permet d'optimiser toutes les performances et la disponibilité de l'infrastructure d'un système. La console SNMP fournit une solution plus intelligente car elle prend sous contrôle non seulement les solutions Etere, mais également tous les processus / périphériques impliqués dans le système.

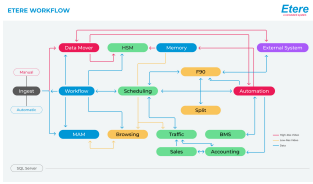
- Surveillance et gestion faciles de tout le système
- Surveille l'état du système et effectue des diagnostics
- Poignées de main les applications Etere pour vérifier si elles fonctionnent correctement
- Contrôle tout processus activé SNMP
- Enregistre l'historique de ce qui s'est passé dans votre système
- Vous donne une vue de votre salle des machines pour localiser facilement chaque PC
- Console d'accès Web pour un contrôle facile du système
- Afin d'améliorer la surveillance des appareils, des modules et des flux de travail, tous les composants Etere sont automatiquement abonnés au service SNMP, des battements de cœur périodiques sont envoyés via SNMP
- Etere SNMP Console détecte les pulsations manquantes et envoie à la fois une alarme visuelle et une notification par e-mail en temps réel au service des opérations
- Visibilité accrue pour isoler les failles en relief
- Etere SNMP Console est intelligemment divisée entre différents panneaux pour permettre une surveillance rapide de fonctions spécifiques
- Gérer et archiver tous les messages SNMP

Ingestion d'Etere

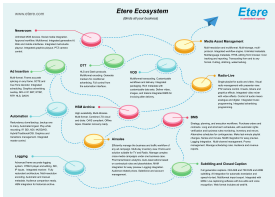
Etere Ingest est un logiciel polyvalent et puissant qui améliore considérablement le processus d'acquisition de toute entreprise de diffusion et de médias. Etere Ingest est capable de capturer des médias SD / HD en temps réel à partir de pratiquement n'importe quelle source vidéo, flux de diffusion, flux FTP et IP. Etere Ingest est un package tout-en-un qui vous permet de capturer des médias de tous les flux courants dans un stockage cloud et de lui appliquer tout flux de travail requis, donnant ainsi une marque unique de qualité, de cohérence et de fiabilité à vos actifs et à leur contenu. Etere Ingest est également un système d'enregistrement multicanal, multi-formats et multi-résolution.

Gestion des ressources Etere

Etere Resources Management est la solution qui gère toutes les activités liées à la



Etere Workflow diagram



Etere Ecosystem

diffusion. Il est suffisamment puissant et convivial pour aider les entreprises de médias à devenir plus efficaces et rentables, il permet également de concevoir de nouvelles structures optimisées en cas de besoin.

Prêt de bande Etere

Etere Tape Loan est un module optionnel qui fournit une gestion complète et conviviale des prêts de bandes, y compris une fonction de prêt et de retour rapide utilisant la lecture de codes-barres, une bibliothèque en ondes et des impressions de reçus de prêt. Les bandes gérées par ce module sont stockées dans la base de données Etere pour une gestion fiable depuis leur prêt initial jusqu'à leur retour, permettant aux opérateurs de créer, rechercher, visualiser ou modifier tous les prêts de bandes réalisés par la station.

Transcodeur Etere

Etere Transcoder Option est la nouvelle solution de codage pour les flux de travail basés sur des fichiers, un transcodeur capable de fournir toutes les principales conversions de format requises dans les environnements de production, de post-production, de diffusion et de distribution.

Joueur d'Etere

Etere Player est l'amélioration ultime des capacités multimédias d'Etere, c'est un lecteur multimédia spécialement conçu pour répondre à tous les défis de navigation actuels et à venir rencontrés dans la diffusion, la production et la distribution de contenu. Etere Player fournit une solution de navigation définitive offrant toutes les fonctionnalités nécessaires pour libérer vos capacités de lecture multimédia et faire de vos opérations de navigation une expérience transparente.

Flux de travail Etere

Etere Workflow est une partie essentielle du processus de diffusion non seulement parce qu'il permet de définir des règles de gestion de diffusion, mais principalement parce qu'il exprime comment les modules interagissent pour effectuer le processus de diffusion, facilitant ainsi à l'opérateur la compréhension du fonctionnement du système. Etere Workflow met en place un moyen simple, entièrement personnalisé et fiable de créer ou de modifier des procédures de diffusion distinctes.

- Prépare le contenu pour la diffusion sur plusieurs écrans, transcode les médias et convertit les métadonnées pour la diffusion, Internet, mobile ou toute autre plate-forme
- Définition claire de chaque étape complexe du processus de diffusion
- Représentation visuelle sans papier de chaque étape tracée
- Ensemble d'instructions et autorisations obligatoires
- Journal complet de toutes les étapes impliquées dans une certaine opération
- Exécution simultanée de plusieurs actions indépendantes

À propos d'Etere

Depuis ses débuts en 1987, Etere prépare les utilisateurs à être prêts pour l'avenir. Etere est un fournisseur mondial de solutions logicielles de diffusion et de médias, soutenu par sa marque d'excellence en matière de conception de système, de flexibilité et de fiabilité. Conçu à Singapour, le concept révolutionnaire d'Etere Ecosystem favorise les collaborations en temps réel et améliore l'efficacité opérationnelle dans toute l'entreprise. Solutions logicielles Etere Ecosystem, notamment Media Asset Management, Channel-in-a-Box, Newsroom, Insertion d'annonces, Airsales, Automation, Broadcast Management System, Censorship, HSM Archive, Logging, OTT / VOD Delivery, Radio-Live, Logiciel de sous-titrage et de sous-titrage sont construits avec une architecture Web et Windows intégrative qui sont personnalisables pour s'adapter parfaitement à n'importe quel système. Le système Etere est développé par 4 groupes différents dans différents pays pour garantir la fiabilité et la qualité. Etere tient son engagement d'excellence de service avec son équipe dévouée et un support mondial 24h / 24 et 7j / 7. Son portefeuille de technologies numériques et de solutions à distance / sur site éprouvées sur le marché, y compris le conseil, la formation, l'installation et les démonstrations, sont prêts à fonctionner avec votre entreprise, où que vous soyez. Etere améliore votre capacité d'adaptation pour l'avenir et vous donne les outils logiciels nécessaires pour propulser votre entreprise vers de plus hauts sommets. www.etere.com

