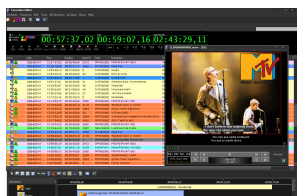


Planification Exécutive Etere

Planifiez vos horaires de manière stratégique avec une flexibilité maximale et une efficacité rationalisée!



Preview from playlist



scheduling integration

Etere Executive Scheduling est la solution de planification complète qui augmente considérablement l'efficacité de vos listes de lecture à court et à long terme. Etere Scheduling fait partie d'Etere Ecosystem, le cadre d'entreprise intégré qui informe les plannings planifiés du contenu sous licence, des publicités contractuelles, du matériel manquant, du matériel importé et des insertions d'annonces régionales.

[[START IMAGE]] [[SI IMG SRC=17225 CLASSPOSTEXT=imgInTextCenter EI]]
[[END IMAGE]]

Etere Scheduling souligne les aspects stratégiques de l'édition, permettant la segmentation et la préparation de la grille de programmation à l'avance en fonction de votre diffusion prévue ainsi que le placement des programmes, des séries, des promotions et des publicités avant l'acquisition de contenu.

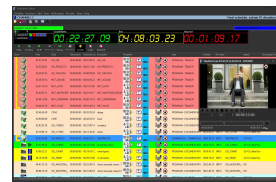
Principales caractéristiques

- ☐ Capacités d'importation / exportation
- ☐ Événements primaires et secondaires
- ☐ Contrôles d'automatisation et modifications de dernière minute
- ☐ Rapports de confiance et analyse Delta
- ☐ Aperçu des médias et contrôle de l'intensité sonore
- ☐ Gestion commerciale et calcul d'audience



Intégration d'automatisation

Etere Executive Scheduling est étroitement intégré à l'automatisation et peut gérer différents niveaux de planification grâce à l'utilisation de son module flexible mais puissant: Executive Editor, dont l'interface multifonctionnelle et conviviale permet de construire facilement des horaires sophistiqués, vous permettant même de les modifier programme juste avant de courir.



Etere est basé sur une base de données Microsoft SQL rapide et sécurisée permettant une gestion modulaire comprenant des capacités de recherche robustes. Les recherches d'événements sont prises en charge pour fournir aux opérateurs des informations immédiates sur les événements actuellement programmés.

Placement précis

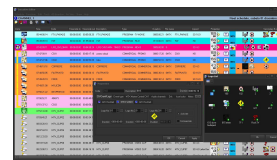
Etere Executive Scheduling permet aux opérateurs de planifier leur propre stratégie dynamique sur une grille partagée, en insérant des événements primaires et secondaires selon une structure de télévision typique principalement formée par des promotions et des publicités entre plusieurs parties de programme.



La planification de la composition commence à diviser la journée en segments liés à des types de programmes spécifiques (par exemple, dessins animés, films, etc.) et éventuellement à l'enregistrer en tant que modèles. Les propriétés des événements planifiés incluent les propriétés attendues et réelles, le titre, la date et l'heure, le segment, etc

Gestion des droits

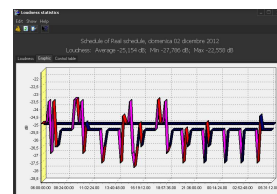
L'intégration de Rights Management gère les informations financières des séries (par exemple: coût des droits, coût de production, coût variable, etc.) et fournit la pleine exploitation économique des droits de série (c'est-à-dire: le système contrôle si le contenu de la série a les droits d'être diffusé).



Les termes du contrat de série prétendent généralement que la série doit être diffusée un certain nombre de fois sur les canaux appropriés dans un certain créneau horaire).

Services de rapports

Etere ne laisse rien au hasard en fournissant une analyse statistique exacte et un contrôle complet du workflow de planification. Les rapports et recherches personnalisés sont pris en charge, ainsi que le suivi des coûts quotidiens et horaires.



Un assistant de graphique d'audience, lié à la vidéo programmée, donne une meilleure compréhension de la composition de l'audience des concurrents.