

Gestion de la base de données Etere

Le module Etere Basic est la première étape pour utiliser un système Etere. Avec lui, les utilisateurs peuvent configurer, définir les paramètres et régler facilement les fonctionnalités de leur système Etere.



Etere logo

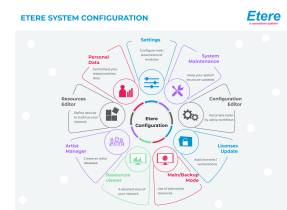
Le module Etere Basic contient des formulaires que vous pouvez utiliser pour configurer les fonctionnalités et fonctionnalités d'autres modules Etere. Avant d'utiliser Etere, les utilisateurs doivent définir correctement les paramètres pertinents pour régler le système. Les configurations dans Basic doivent être configurées et terminées avant de pouvoir utiliser les fonctionnalités des autres modules. Les fonctionnalités étendues des modules Etere ne peuvent être appréciées qu'après que les configurations et les paramètres ont été correctement gérés. Le module Etere Basic est un outil complet rapide et efficace pour faciliter:

- Configuration totale de tous les paramètres système
- Gestion complète de tous les droits des utilisateurs, protégez et gère vos données de manière simple et hautement sécurisée
- Surveillez, contrôlez et gérez les risques avec Etere SNMP Console

Configuration

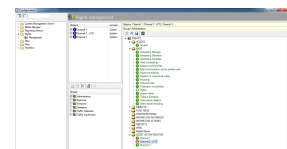
Etere Configuration est le module qui centralise tous les paramètres principaux des différents modules qui font partie d'un système Etere, permettant ainsi à l'administrateur de configurer facilement le système à la fois, facilement et efficacement. Il est très important de configurer tous les paramètres de la meilleure façon pour utiliser la solution Etere de la meilleure façon. Grâce à lui, vous pouvez:

- ☐ Personnalisez la façon dont Etere fonctionne pour qu'elle corresponde mieux à vos besoins grâce à la création et à la configuration de workflows personnalisés qui exécuteront les processus d'arrière-plan les plus importants
- ☐ Configurer tout l'équipement matériel
- ☐ Afficher un schéma de configuration total
- ☐ Vérifiez l'intégrité de la base de données pour votre coffre-fort complet
- ☐ Gérer la licence utilisateur, les données clients / fournisseurs



Droits de l'utilisateur

Etere User Rights gère votre profil dans le système Etere et se connecte à Active Directory pour récupérer les autorisations et les propriétés. Le système Etere Rights comprend plus de 200 options; vous pouvez créer un profil parfait de chaque utilisateur, décider qui peut utiliser une solution Etere spécifique ou seulement certaines fonctions de celle-ci, ou indiquer quelles données l'utilisateur est autorisé à voir ou à modifier.



Console SNMP

Etere SNMP Console est une solution simple, intuitive et conviviale qui permet d'optimiser toutes les performances et la disponibilité de l'infrastructure d'un système, elle fournit une solution plus intelligente car elle prend sous contrôle non seulement un système Etere mais tous les périphériques et processus impliqués dans le système informatique / média global. Etere SNMP Console fournit une interface de navigateur commune, flexible et facile à utiliser, conçue pour être hautement personnalisable pour faciliter la surveillance du système, elle est capable de détecter et de récupérer automatiquement les problèmes potentiels.

