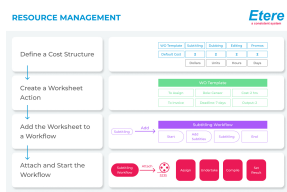
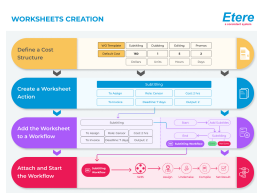


Gestion des ressources Etere

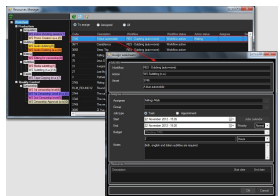
L'approche ERP unique pour maximiser votre efficacité avec une intégration complète entre la gestion de la vidéo, des processus et des ressources.



media enterprise resource
planning



Worksheets creation



resource manager

La radiodiffusion est très exigeante, rapide et compétitive. Les priorités des entreprises comprennent:

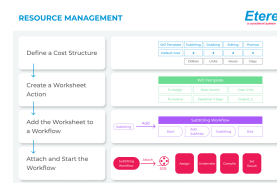
- Maximiser la rentabilité des ressources humaines et matérielles
- Augmentez l'efficacité de chaque processus métier de plan
- Rationalisez les flux de travail avec une intégration des services en temps réel

La diffusion peut se faire avec ERP ou mieux encore, [Etere Ecosystem](#) qui est ERP avec des extensions Media. Etere Ecosystem crée un environnement logiciel complet et intégré en reliant la diffusion, la production et la post-production.

Etere Resource Management est la solution qui gère toutes les activités liées à la diffusion. Il aide les entreprises de médias à améliorer leur efficacité et leur rentabilité, permettant aux entreprises de concevoir de nouvelles structures optimisées au fur et à mesure des besoins.

Avantages clés

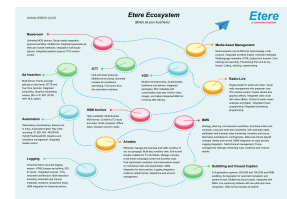
- ☐ Cadre tout-en-un pour toutes les activités
- ☐ Utilisation complète, simplifiée et optimisée des ressources
- ☐ Echanges de métadonnées partagées entre les départements
- ☐ Surveillance et affectation des ressources en temps réel
- ☐ Traitement automatique du flux de travail des supports
- ☐ Suivi et reporting des informations financières
- ☐ Intégration Web pour une gestion à distance rapide
- ☐ Intégration étroite avec Microsoft Outlook



Écosystème d'Etere

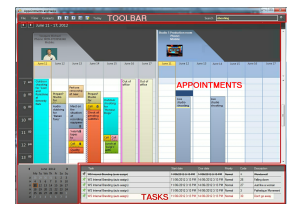
Etere Resource Management gère les actifs, les ressources humaines, les systèmes et les informations financières; afin que tous les processus commerciaux de l'entreprise soient intégrés dans un flux de travail unifié capable de répondre à tous les besoins et d'améliorer l'efficacité des opérations.

Des personnalisations complètes qui automatisent et rationalisent tous les processus d'une société de radiodiffusion, combinant la vidéo et les ressources humaines dans la production, la post-production, le stockage et la distribution de contenu.



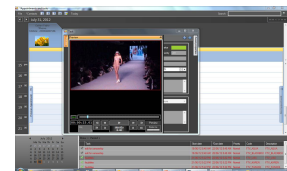
Ressources Humaines

- ☐ Désignez la bonne personne pour le bon travail et avec le bon coût
- ☐ Consulter l'utilisation, le calendrier et l'investissement des ressources
- ☐ Gérez tous les bons de travail via le workflow
- ☐ Calculez tous les coûts dérivés des ressources humaines
- ☐ Contrôler un calendrier des tâches et des rendez-vous



Ressources médiatiques

- ☐ Améliorer le sous-titrage, les droits, la promotion, le doublage, l'édition
- ☐ Planification rapide des ressources à utiliser
- ☐ Suivi, maintenance et gestion des équipements de l'entreprise
- ☐ Vérification de tous les lieux de travail disponibles (salles d'édition et d'ingestion, etc.)



Fiabilité du flux de travail

Etere Resource Management est capable de simplifier totalement votre flux de travail, permettant une connexion étroite entre vos départements et une interopérabilité fluide entre eux. Les flux de travail intelligents et efficaces peuvent être conçus comme des solutions personnalisées en fonction des besoins spécifiques. Les diffuseurs bénéficieront d'une intégration complète entre l'informatique et la vidéo, pour partager la vidéo, les métadonnées, les installations et même le personnel en temps réel sur l'ensemble du système.

