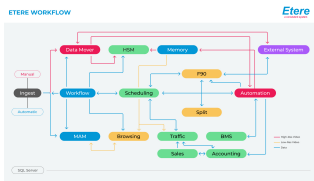


Flux de travail Etere T

Etere T-Workflow Orchestration est une solution complète qui permet aux diffuseurs de disposer des outils logiciels nécessaires pour comprendre, optimiser et orchestrer les flux de travail tout au long du cycle de vie des médias de bout en bout.



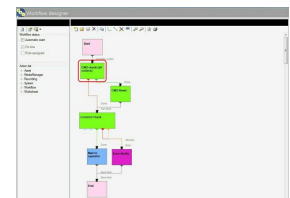
Etere Workflow diagram

Etere T-Workflow est le produit le plus puissant du marché. Il n'est pas basé sur un moteur de flux de travail externe collé avec Etere Media Asset Management (MAM), mais il fait partie d'Etere MAM et MAM ne peut pas fonctionner sans le flux de travail. Etere n'utilise pas de moteur externe mais utilise SQL pour gérer le flux d'informations. L'écriture et la lecture de données dans des tables SQL est la méthode utilisée pour traiter un flux de travail. Cette approche unique se traduit par un flux de travail très puissant, elle peut démarrer 100 000 flux de travail en moins d'une seconde et elle crée un système très robuste. Si SQL et le workflow sont actifs, cela n'échouera pas. Si SQL est redondant, le flux de travail est également redondant, il y a moins de matériel et de logiciels nécessaires pour effectuer toute activité et il peut gérer des performances illimitées. Etere T-Workflow offre une expérience utilisateur unique, rapide et efficace. Il s'agit d'un élément essentiel du processus de diffusion non seulement parce qu'il permet aux opérateurs de définir des règles de gestion de diffusion, mais principalement parce qu'il décrit comment le processus de diffusion est exécuté et la connectivité entre les actions du workflow pour y parvenir. Etere T-Workflow Orchestration établit un moyen simple, entièrement personnalisé et fiable de créer ou de modifier des procédures de diffusion distinctes.

Principales caractéristiques

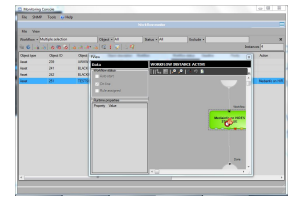
Une archive basée sur des fichiers entièrement intégrée permet aux utilisateurs de travailler avec du matériel vidéo des bibliothèques à long terme aux serveurs en ligne, rapidement et facilement à tout moment. Un flux de travail est composé de plusieurs étapes, également appelées actions de flux de travail, représentant des actions interconnectées séquentiellement configurées selon des critères spécifiques. Les actions de flux de travail sont utilisées pour effectuer certaines des opérations les plus importantes impliquées dans la gestion du contenu et des fichiers multimédias, par exemple, les contrôles de qualité des fichiers, la vérification de la planification, les transferts multimédias, le transcodage multimédia, etc.

- ☐ Prépare le contenu pour la diffusion sur plusieurs écrans, transcode les médias et convertit les métadonnées pour la diffusion, Internet, mobile ou toute autre plate-forme
- ☐ Définition claire de chaque étape complexe du processus de diffusion
- ☐ Représentation visuelle sans papier de chaque étape tracée
- ☐ Ensemble d'instructions et autorisations obligatoires
- ☐ Journal complet de toutes les étapes impliquées dans une certaine opération
- ☐ Exécution simultanée de plusieurs actions indépendantes



Surveillez et gérez facilement vos actifs

Les workflows en cours et terminés peuvent être surveillés à partir de nombreux endroits différents, mais celui que les superviseurs utilisent le plus est l'outil «T-Workflow Monitor» qui est intégré dans la solution **Etere Monitoring Console**.

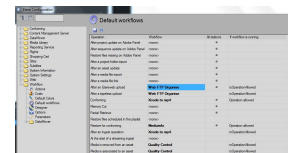


Le T-Workflow Monitor est un outil très utile qui permet aux superviseurs de surveiller tous les flux de travail exécutés sur une certaine station, leur permettant également de gérer leurs actifs et les opérations associées telles que les virements, les chèques, les demandes et bien plus encore.

Les systèmes interagissent avec Etere T-Workflow pour demander la confirmation de l'autorisation d'exécuter les processus demandés. Un ensemble intégré de règles permet une gestion des systèmes plus efficace et mieux contrôlée. Etere T-Workflow est un outil puissant, facile à utiliser et à vérifier. Grâce à son interface conviviale, il est facile de vérifier le nombre d'actifs attachés à un workflow et l'état des actifs attachés à n'importe quel workflow.

Automatisation

Outre l'exécution manuelle, les flux de travail peuvent être configurés pour démarrer automatiquement après un téléchargement sans bande, après une importation de fichier vidéo, après un lien de fichier vidéo, après une mise à jour d'actif, après un téléchargement EtereWeb, après une opération d'acquisition, après une importation de dossier de projet, après le média est supprimé d'un élément et après que le média est associé à un élément. Il peut également démarrer automatiquement au début d'une acquisition en continu, pour créer des coupures de mémoire ou pour une récupération partielle.



Intégration de l'écosystème Etere

Le framework Etere Ecosystem vous permet de configurer des flux de travail dans n'importe quel module, y compris:

- ☐ **Etere HSM** pour stocker les actifs dans des bibliothèques à long terme et les restaurer à la demande
- ☐ **DataMover** pour transférer des fichiers avec une redondance et un équilibrage de charge améliorés
- ☐ **Etere Resource Management** pour attribuer et suivre les opérations
- ☐ **Etere Automation** pour garantir la disponibilité des fichiers sur les serveurs requis

