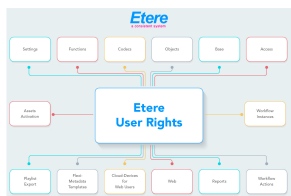
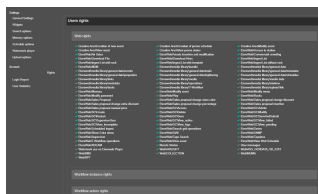


Droits des utilisateurs Etere

La structure Etere Enterprise définit les autorisations des utilisateurs de manière sécurisée, fiable et efficace.



Etere User Rights Image



Web User Rights

Etere User Rights gère votre profil dans le système Etere et se connecte à Active Directory pour récupérer les autorisations et les propriétés. Le système Etere Rights comprend plus de 200 options; vous pouvez créer un profil parfait de chaque utilisateur, décider qui peut utiliser une solution Etere spécifique ou seulement certaines fonctions de celle-ci, ou indiquer quelles données l'utilisateur est autorisé à voir ou à modifier.

Grâce aux droits d'utilisateur Etere, l'administrateur système peut efficacement ajouter ou supprimer des droits via une interface sécurisée, centralisée et conviviale pour tous les utilisateurs, ordinateurs, groupes de travail et applications faisant partie du système. Etere permettra de contrôler strictement les droits d'accès des utilisateurs aux données en tant que meilleure pratique de sécurité qui contribuera sûrement à réduire le risque de violation de données en raison de données trop accessibles.

Principales caractéristiques

Etere User Rights donne la possibilité d'attribuer des droits sur une solution Etere d'une manière différente, via des identifications d'utilisateurs, en utilisant des rôles d'utilisateurs, en définissant des droits spécifiques par chaîne de télévision (par exemple dans une station multicanal) ou par groupes de travail.

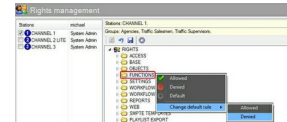
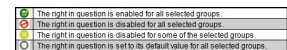
- ☐ Un système complet de gestion des droits
- ☐ Chaque utilisateur peut être profilé, et peut avoir des droits différents selon la station et les fonctions
- ☐ L'utilisateur peut être regroupé pour une gestion facile
- ☐ Si un utilisateur est membre de plusieurs groupes, il peut disposer de plusieurs ensembles de droits
- ☐ Les groupes et les utilisateurs peuvent être intégrés à Active Directory
- ☐ Basé sur un groupe de travail: Etere User Rights gère un ensemble d'autorisations d'accès et de capacité spécifiques attribuables à des groupes personnalisables, de cette manière, les utilisateurs peuvent être affectés à des groupes spécifiques ou supprimés de ceux-ci
- ☐ Flux de travail prédéfinis: attribuez des flux de travail à des groupes de sécurité pour améliorer la sécurité des opérations sensibles telles que la livraison de contenu Web. Ces flux de travail peuvent être définis pour des utilisateurs spécifiques à effectuer pour des opérations spécifiques.



Afficher et modifier les droits

Etere permet aux administrateurs système (c'est-à-dire aux utilisateurs dotés de capacités de superviseur) de visualiser et de modifier les droits:

- ☐ Autorisé: définissez le (s) droit (s) sélectionné (s) comme autorisé (s)
- ☐ Refusé: utilisez-le pour désactiver le ou les droits sélectionnés, c'est-à-dire que définir est comme refusé
- ☐ Par défaut: définissez le (s) droit (s) sélectionné (s) sur sa valeur par défaut
- ☐ Modifier la règle par défaut: spécifiez si le ou les droits en question doivent être autorisés ou interdits par défaut.

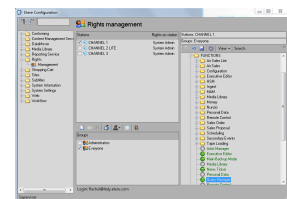


Statuts des droits

- ☐ Le droit en question est activé pour tous les groupes sélectionnés
- ☐ Le droit en question est désactivé pour tous les groupes sélectionnés
- ☐ Le droit en question n'est activé que pour certains des groupes sélectionnés
- ☐ Le droit en question est défini sur sa valeur par défaut pour tous les groupes sélectionnés

Système modulaire

- ☐ Affectation modulaire: Etere permet d'activer soit un module entier, soit une partie de celui-ci (seulement certaines fonctionnalités spécifiques) pour des groupes d'utilisateurs spécifiques, permettant ainsi une attribution personnalisée des droits qui reflète vraiment l'organisation corporative
- ☐ Objets stockés: Etere contrôle l'accès aux ressources à l'échelle du système sur un ordinateur et peut remplacer les autorisations définies sur des objets particuliers



Sécurité renforcée

- ☐ Identités d'entreprise: les droits peuvent être attribués à des comptes de groupe ou à des comptes d'utilisateurs individuels; pour autoriser les utilisateurs pour des actions spécifiques
- ☐ Protection des informations: indiquez qui est autorisé à se connecter à un ordinateur d'une station de télévision et quel type d'opération l'utilisateur peut effectuer
- ☐ Demandes d'authentification: les utilisateurs non autorisés peuvent demander une autorisation temporaire (par exemple, télécharger un fichier, afficher un actif, etc.)

