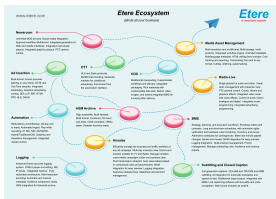


Licence flottante Etere Web

EA3245 est la licence utilisateur pour accéder à Etere Web. Etere Web est uniquement accessible via une connexion authentifiée. Avec la licence flottante, un nombre limité de licences peut être partagé entre un plus grand nombre d'utilisateurs. Etere Web vous permet de piloter vos flux de travail même en déplacement!



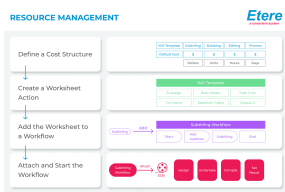
Etere Ecosystem



All-in web solution



Etere Web Multiplatform



Resource Management

Etere Web publie un nouveau système de licence qui permet une approche de licence plus flexible où un nombre limité de licences peut être partagé entre un plus grand groupe d'utilisateurs car la licence n'est pas liée au nom d'utilisateur. Par exemple, avec 10 licences, 10 utilisateurs peuvent se connecter simultanément à Etere Web, mais la licence peut également être partagée entre un plus grand groupe d'utilisateurs qui se connectent à des horaires différents. Etere est évolutif en fonction des besoins de votre organisation et vous pouvez ajouter autant de licences que vous en avez besoin au fur et à mesure que vos besoins augmentent.

Etere Web est une extension de l'application logicielle Etere et offre une plateforme mobile pour accéder au système. L'accès à Etere Web se fait via une connexion sécurisée unique à chaque compte utilisateur. L'intégration transparente avec Active Directory permet une personnalisation flexible des droits d'accès des utilisateurs pour chaque compte en fonction des rôles de travail, des stations et des groupes d'utilisateurs.

Etere Web intègre les dernières technologies de streaming. La plateforme Web rend le contenu et les outils facilement accessibles depuis n'importe quel endroit. De plus, la prise en charge multiplateforme sur les smartphones, tablettes, PC et ordinateurs portables ouvre la voie à de meilleures collaborations entre les équipes et à une expérience utilisateur améliorée. En exploitant la base de données centralisée pour les applications Etere, Etere fournit des mises à jour en temps réel, connecte les équipes et permet aux utilisateurs de gérer leurs flux de travail à tout moment, n'importe où. Il intègre toutes les fonctionnalités de base de l'application logicielle Etere et fait passer la continuité des activités au niveau supérieur.

Principales fonctionnalités d'Etere Web

- Affichez, modifiez et comparez les listes de lecture quotidiennes en temps réel
- Rechercher, prévisualiser, modifier, télécharger et télécharger des fichiers multimédias
- Workflows de post-téléchargement et de téléchargement prédéfinis
- Gestion des ressources pour les utilisateurs et les superviseurs
- Gestion des commandes commerciales et programmation
- Intégration avec les principaux NLE (Avid, Adobe Premiere et Apple FCP)
- L'accès au système Airsales via Etere Web garantit un accès complet à votre force de vente itinérante et au système de planification commerciale. La création de contrats et de réservations est facile sur n'importe quel appareil

Droits d'utilisateur personnalisables

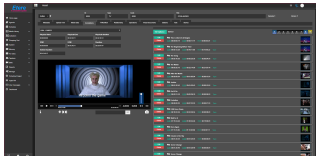
Etere Web permet aux entreprises de personnaliser les autorisations Web pour chaque utilisateur ou groupe d'utilisateurs, ce qui facilite l'attribution de droits par groupe Web, stations et rôles de travail. Les droits des utilisateurs sont intégrés dans Active Directory pour une gestion rationalisée des autorisations des utilisateurs.

Mises à jour et suivi en temps réel

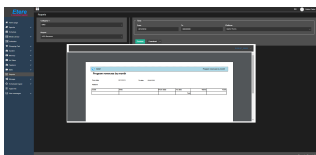
Etere Web vous permet d'accéder à tous vos actifs et données même en déplacement. Les utilisateurs peuvent suivre en temps réel la progression de



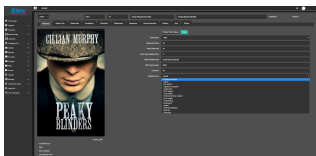
Launch Workflow



Etere Web



Reports on etere web



Etere Web Metadata



VOD Active List

chaque étape du workflow. En outre, les responsables peuvent attribuer, suivre et gérer les tâches avec des mises à jour de statut en direct. Rester connecté n'a jamais été aussi simple.

Flux de travail automatisés

À partir d'une base de données centralisée, les workflows sont créés, lancés, suivis et mis à jour automatiquement. L'outil de flux de travail personnalisable minimise les tâches manuelles et vous donne plus de temps pour travailler sur les choses qui comptent le plus pour vous. Concevez les règles de diffusion comme vous le souhaitez et recevez les données là où vous le souhaitez en quelques clics. L'outil de flux de travail vous permet de planifier et de configurer des flux de travail illimités pour effectuer automatiquement des tâches telles que le transcodage, l'ingestion planifiée, les contrôles de qualité, le passage à l'archive, les transferts de données et plus encore. Pour compléter, le moniteur de flux de travail T fournit un aperçu rapide de tous les flux de travail. La navigation rapide et facile vous permet de piloter vos flux de travail même en déplacement. Obtenez la visibilité commerciale dont vous avez besoin, le tout sur une seule interface graphique.

Prévisualiser, lire et gérer

Avec le lecteur Etere intégré, Etere Web vous permet de rechercher, parcourir et prévisualiser les ressources multimédias sur l'appareil de votre choix. Le lecteur multimédia est enrichi de commandes de lecture comprenant des sous-titres, des pistes audio et des pistes EDL. De plus, les utilisateurs peuvent gérer les modifications rapides telles que les coupes vidéo et la création de segments.

Intelligence économique et perspectives opérationnelles - Rapports à la demande

Etere Web propose plusieurs rapports de génération à la demande pour fournir des informations précieuses sur vos opérations commerciales. Vous pouvez enregistrer ou télécharger les rapports de chaque module ou même en créer des personnalisés.

Amélioration des métadonnées

De la série aux épisodes, Etere MAM gère tout. À partir du PC et de l'interface Web, les utilisateurs peuvent ajouter des métadonnées flexibles à leurs ressources multimédias et établir facilement des liens entre les ressources. La gestion simple du contenu simplifie la réutilisation des ressources multimédias et augmente la valeur de vos ressources multimédias.

Sécurité des données et accès sécurisé depuis n'importe quel endroit

Etere Web fournit un accès sécurisé à tous les utilisateurs, y compris des connexions sécurisées HTTPS (Hypertext Transfer Protocol Secure), un cryptage SSL et un accès personnalisable au niveau utilisateur pour les médias protégés. Etere protège vos données et vos supports multimédias.

Intégration de l'écosystème Etere

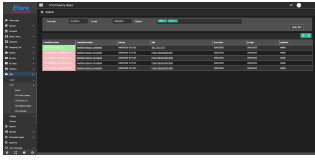
Etere Web est parfaitement intégré à Etere Ecosystem, y compris Airsales, archives HSM, gestion des actifs multimédias, automatisation, système de gestion de diffusion, gestion de la mémoire et des ressources. La facilité d'utilisation des solutions Etere assure la continuité de votre activité au-delà des limites du studio.

Gestion Etere VOD

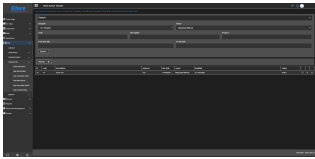
La gestion intégrée de la vidéo à la demande (VOD) d'Etere sur Etere Web vous permet d'organiser, de gérer et de diffuser votre contenu non linéaire à partir du Web. Avec une connexion sécurisée sur Etere Web, vous pouvez gérer vos contrats VOD, la livraison de contenu et les licences en temps réel et où que vous soyez. Etere prend en charge une grande variété de plates-formes de diffusion VOD, notamment Amazon Prime, Netflix et plus encore.

Panier pour tout ce qui doit être fait

Intégré à la base de données Etere, le panier vous permet de planifier vos ressources, de distribuer et d'attribuer efficacement les tâches. Avec Etere Shopping Cart, vous pouvez configurer des demandes de service pour les tâches



Etere web VOD delivery
status



The Shopping Cart on
Etere Web

de flux de travail, affecter des ressources et passer essentiellement une «commande» pour ce qui doit être fait.

L'agenda

La fonction agenda garantit que vous ne manquerez jamais un rendez-vous ou une tâche. Il fait partie d'Etere MAM qui permet aux utilisateurs de gérer, d'attribuer et de surveiller les tâches et les rendez-vous en temps réel. Depuis Etere Web, les utilisateurs peuvent afficher leur calendrier personnel et leur liste de tâches une fois qu'ils sont connectés. Les tâches peuvent être attribuées à un groupe ou à des individus. Une fois qu'une tâche a été modifiée, son statut sera mis à jour en temps réel. Une fois qu'une tâche est terminée, elle peut être transmise facilement pour approbation à l'aide de l'outil Etere Workflow. Les outils d'automatisation intelligents vous aident à rester organisé et au top de votre forme.