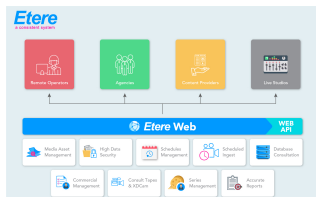


## Etere Web

L'interface Web puissante, sécurisée et conviviale qui donne aux utilisateurs authentifiés la possibilité de gérer tous leurs actifs et opérations.



All-in web solution

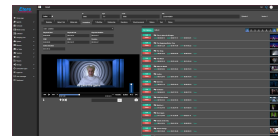
Etere a développé Etere Web, un outil puissant qui vous aidera sur le marché concurrentiel d'aujourd'hui dans lequel les organisations doivent étendre les informations au-delà des murs de leur association et interagir de manière transparente avec les clients, partenaires et fournisseurs en temps réel.

Etere Web offre le meilleur échange d'informations entre les entités internes telles que les services, le personnel ou les systèmes et les entités externes comme les clients, les fournisseurs ou les directeurs de production.

Toutes les fonctionnalités d'Etere Web ont été conçues pour rendre le travail de l'opérateur facile, rapide et efficace. Etere Web vous permet de rester connecté et de diriger votre entreprise où que vous soyez.

### Principales caractéristiques

- ☐ Prise en charge de toutes les fonctions de base de l'application logicielle Etere
- ☐ Affichez, modifiez et comparez les listes de lecture quotidiennes en temps réel
- ☐ Rechercher, prévisualiser, modifier, télécharger et télécharger des fichiers multimédias
- ☐ Workflows de post-téléchargement et de téléchargement prédéfinis
- ☐ Gestion des ressources pour les utilisateurs et les superviseurs
- ☐ Gestion des commandes commerciales et programmation
- ☐ Intégration avec les principaux NLE (Avid, Adobe Premiere et Apple FCP)
- ☐ Client Web compatible avec les tablettes pour un accès rapide et facile
- ☐ L'accès au système Airsales via Etere Web garantit un accès complet à votre force de vente itinérante et au système de planification commerciale. La création de contrats et de réservations est facile sur n'importe quel appareil



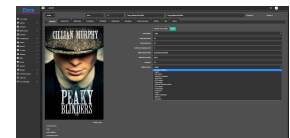
## Interface mobile

Etere Web permet aux utilisateurs d'effectuer facilement des tâches à partir de n'importe quel appareil mobile, y compris les smartphones et les tablettes basés sur les systèmes d'exploitation iOS, Android et Windows Mobile. De cette manière, les décisions peuvent être prises plus rapidement et avec moins d'erreurs puisque les données deviennent visibles dans toute l'organisation et sous une seule base de données, permettant ainsi à plusieurs utilisateurs de travailler sur le même objet. Le client Web a été repensé pour afficher parfaitement sur la tablette le calendrier de l'agenda, les tâches assignées, les aperçus médias, les approbations de contenu et toute tâche de commande supplémentaire. Les utilisateurs Web peuvent désormais facilement gérer les campagnes de vente, approuver le contenu livré, suivre les salles d'ingestion / d'édition, surveiller les changements de personnel et accéder aux calendriers de maintenance.



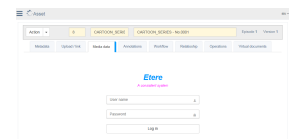
## Navigation enrichie

Etere Web fournit un accès à distance sécurisé à votre base de données Etere et à votre système Etere Cloud depuis n'importe où, un lecteur de pointe permet aux utilisateurs de rechercher et de parcourir facilement les ressources multimédias qu'ils sont autorisés à gérer. Le lecteur multimédia est entièrement enrichi de toutes les commandes de lecture courantes, y compris la disponibilité simplifiée des sous-titres, des pistes audio et des marques EDL.



## Sécurité des données

Etere Web assure la sécurité la plus évolutive pour tout le système; il prend en charge toutes les applications de sécurité de pare-feu, permettant en outre de définir plusieurs niveaux d'utilisateur pour accéder aux médias protégés. Grâce à l'intégration Web, les diffuseurs peuvent télécharger des fichiers vidéo et les télécharger ultérieurement une fois édités. L'utilisateur n'a besoin que des informations d'identification Web pour accéder au système.



## Intégration de l'écosystème Etere

Les fonctionnalités les plus essentielles d'Etere Web ont été implémentées dans toutes les solutions Etere:

- ☐ [Etere Airsales](#), pour vérifier / créer / enregistrer des commandes et consulter les contrats clients
- ☐ [Etere HSM](#), pour contrôler l'état d'archivage des actifs
- ☐ [Etere Media Asset Management \(MAM\)](#), pour rechercher et gérer la médiathèque
- ☐ [Etere Data Mover](#), pour suivre la migration entre les appareils en temps réel
- ☐ [Etere Tapeless Reception](#), pour recevoir et diffuser des fichiers vidéo

