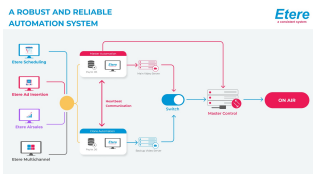
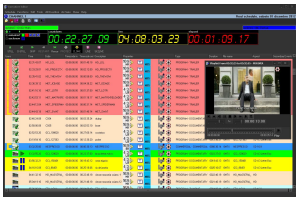


Etere Automation

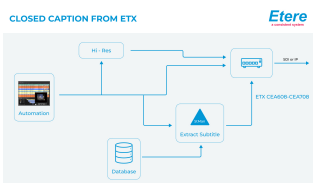
Etere Automation est un logiciel d'automatisation de diffusion évolutif, flexible et fiable. Etere Automation fonctionne indépendamment de la base de données Etere SQL Server et offre différents niveaux de tolérance aux pannes pour une performance vraiment puissante et fiable.



Etere Playout Automation diagram



Executive Editor with Browsing

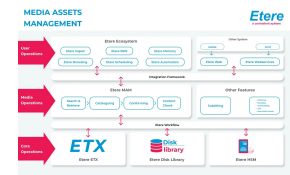


Closed Caption from ETX

Etere Automation est un système d'automatisation de diffusion puissant, fiable et modulaire capable d'améliorer le potentiel des diffuseurs en termes de fonctionnalités et de conception de flux de travail. Son approche unique combine le contrôle des appareils en temps réel et la gestion des ressources multimédias dans un seul produit, offrant une combinaison puissante de solutions et de capacités. C'est un système qui répond à tous les besoins des diffuseurs. Etere Automation est capable de transmettre des événements de streaming en fonction des capacités du serveur vidéo, et de lire en mode de commutation A / B et à distance plusieurs périphériques parmi la grande liste de ceux pris en charge, en utilisant des connexions réseau, série et GPI. En outre, les fonctionnalités indépendantes de la base de données d'Etere Automation permettent différents niveaux de tolérance aux pannes, ce qui lui permet de fonctionner en mode sauvegarde, en mode maître / clonage et en mode de reprise après sinistre. L'architecture distribuée d'Etere Automation fournit un système qui peut évoluer et évoluer pour répondre à tous les besoins des diffuseurs. Il fonctionne sous Windows et contrôle tous les périphériques du système de diffusion. Etere Automation utilise la base de données d'Etere Media Asset Management pour intégrer toutes les activités dans un seul environnement, permettant ainsi la récupération des actifs stockés dans la station sans limite de taille, ainsi que pour gérer les listes de lecture et effectuer des changements de dernière minute.

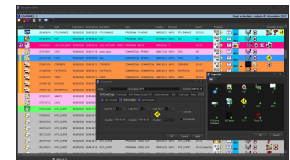
Principales caractéristiques

- ☐ Environnement intégré avec une interface conviviale
- ☐ Le système d'ingestion, commun à Etere Media Asset Management (MAM), peut être utilisé à la fois pour l'archivage et la lecture
- ☐ Les points de début et de fin des vidéos sont stockés dans la base de données système
- ☐ Un segment, plusieurs segments et plusieurs points sont gérés comme un même objet de base de données
- ☐ Les codes à barres peuvent être imprimés sur des bandes de catalogue
- ☐ Les travaux d'ingestion peuvent être automatisés pour minimiser le travail de l'opérateur
- ☐ Les enregistrements en direct sont également pris en charge et peuvent être déclenchés manuellement ou préprogrammés
- ☐ La lecture pendant l'enregistrement est prise en charge sur tous les appareils
- ☐ Etere Automation s'exécute indépendamment du serveur SQL d'Etere, garantissant des performances réellement tolérantes aux pannes et résilientes
- ☐ Etere Automation est en mesure d'offrir différents niveaux de tolérance aux pannes, avec le mode de sauvegarde, le mode maître / clone et le mode de reprise après sinistre avec une architecture distribuée qui offre une redondance élevée en cas de défaillance du système
- ☐ Flux de travail fluides avec Etere ETX, Etere Scheduling et Etere Automation pour la livraison de contenu en temps réel



Lecteur de navigation Etere

Etere Proxy Browsing: permet à différents opérateurs d'accéder au même clip en même temps. Il prend en charge les fonctions de jogging et de navette. Il est accessible d'un simple clic depuis n'importe quel point d'Etere, y compris les interfaces de trafic et de planification. Encodage parallèle: vous pouvez utiliser un PC pour encoder simultanément les embauches et la basse résolution.



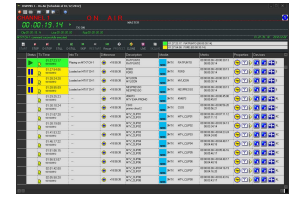
Transcodage: la navigation Etere inclut une licence de transcodeur illimitée, pour produire des copies de navigation à partir de la vidéo de location.

Débits binaires sélectionnables: la navigation / lecteur Etere vous permet de choisir n'importe quel débit binaire, y compris différents débits binaires pour différentes catégories de vidéo.

Licence illimitée: Etere navigation / player vous permet d'installer n'importe quel nombre d'encodeurs, de transcodeurs et de stations de navigation. Etere Browsing: l'enregistrement vidéo fonctionne côte à côte avec les opérations d'enregistrement standard intégrées aux autres tâches Etere.

Etere Scheduling

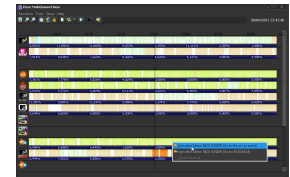
Etere Automation est livré avec un système de planification intégré basé sur SQL, où Etere Scheduling est l'éditeur multifonctionnel d'automatisation utilisé pour créer des programmes sophistiqués. Etere Scheduling donne aux diffuseurs la liberté de programmer des programmes, en fournissant des simulations, des analyses et des aperçus haute et basse résolution. L'éditeur de planification est précis à l'image et les opérateurs n'ont plus à gérer les remplissages ou les coupes.



Multi-Channel Control

Le contrôle multicanal facilite la gestion des horaires de plusieurs stations

- ☐ Plusieurs stations peuvent être distinguées à l'aide de logos
- ☐ Tous les événements peuvent être prévisualisés et leur durée réelle affichée
- ☐ Mettez facilement en évidence différents programmes sur différents canaux
- ☐ Les programmes peuvent être trouvés au premier coup d'œil grâce à une association de couleurs efficace
- ☐ Chaque message d'état et d'avertissement utilise des couleurs différentes
- ☐ Les événements surlignés indiquent des anomalies qui doivent être traitées avant la diffusion
- ☐ En cas de nombre excessif de messages d'avertissement, l'équipe d'assistance technique d'Etere prend le relais, fournissant un service de contre-vérification au moyen du poste de travail SNMP



Etere Subtitle Management

Etere Subtitle Management est conçu pour gérer différents types de flux de travail automatisés simultanément avec une architecture distribuée et une redondance élevée pour une performance résiliente aux pannes. Il est également capable de traiter automatiquement les fichiers d'entrée de sous-titres de haute qualité et de les ajouter à la plate-forme / aux normes multimédia associées.

□ Sous-titrage ouvert avec Etere STMan: les sous-titres ouverts sont ajoutés dans la partie visible de l'image vidéo. De Etere Subtitle Management à Etere Scheduling et Etere Automation. Par la suite, Etere STMan pilote un générateur de caractères pour insérer des sous-titres dans la vidéo. La licence CG gratuite est également incluse dans Etere ETX. Etere STman permet aux diffuseurs de gérer facilement les sous-titres utilisés au sein de la station avec une rentabilité, une flexibilité et des capacités de surveillance améliorées.

□ Sous-titrage fermé (VBI ou VANC): le flux de travail Etere pilote un transcodeur pour intégrer le sous-titrage dans les données VBI ou VANC. Etere Workflow se connecte directement à la gestion des sous-titres Etere pour récupérer les données multilingues correctes à inclure dans l'espace VBI ou VANC

□ Sous-titrage fermé (LINE 21 / Télétexte): le flux de travail Etere pilote le processus d'insertion Etere CC qui crée les données au format correct à insérer dans le flux vidéo

□ Sous-titrage fermé: Diffusion vidéo numérique (DVB): les sous-titres multilingues sont insérés dans un flux DVB à l'aide de l'inséreur ETERE DVB. Le flux de travail comprend Etere Subtitle Management vers Etere Scheduling, Etere Automation et ensuite Etere STMan qui pilote l'inséreuse Etere DVB pour créer (en temps réel) le flux à insérer dans le flux DVB par le multiplexeur. Etere STman permet une gestion facile des sous-titres combinée à une rentabilité, une flexibilité et des capacités de surveillance améliorées

