

Etere Broadcast Management System (BMS)

Une solution de planification complète et complète offrant une gamme d'outils de planification de programme, des vues et des filtres personnalisables ainsi qu'une validation complète des droits, des médias et du contenu.



Etere logo

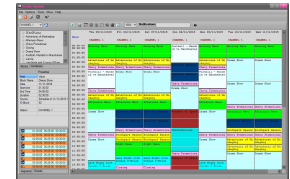
Conçu pour être évolutif, robuste et sécurisé, Etere BMS a évolué pour fournir la suite intégrée la plus puissante de modules de gestion de contenu disponible. Etere BMS a été développé pour satisfaire les utilisateurs les plus exigeants en fournissant une solution tout-en-un avec planification de l'acquisition de programmes, surveillance de l'utilisation du contenu, inventaire à l'aide d'Etere Media Asset Management.

Il s'intègre aux métadonnées Etere Media Asset Management (MAM), à la lecture dynamique, à la comptabilité post-transmission, à la gestion des droits et au traitement du flux de travail multimédia via Etere Workflow et Delivery Platforms.

BMS signifie Broadcast Management System et il se réfère spécifiquement à la gestion du processus de licence des droits, qui est un élément critique du succès global dans le secteur de la radiodiffusion.

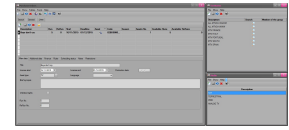
Principales caractéristiques

- ☐ Suivi centralisé de la consommation et de la distribution des droits
- ☐ Droits de forme longue et courte pour les services multiplateformes
- ☐ Rapports en temps réel sur la situation des droits et les paiements
- ☐ Gestion détaillée des droits sur le territoire et diffusion médiatique
- ☐ Modèles d'amortissement polyvalents pour gérer le paiement du programme
- ☐ Gestion des stocks transparente et puissante
- ☐ Gérer les programmes de télévision sous licence (à la fois les programmes uniques et les programmes de séries), y compris leur planification, la gestion des droits et la programmation
- ☐ Gestion fiable de l'une des parties les plus délicates de l'activité de diffusion
- ☐ La structure organisée rationalise le flux de travail et augmente l'efficacité



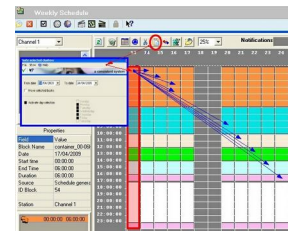
Gestion des droits

- ☐ Comptabilité de bout en bout rationalisée des comptes clients, y compris la facturation, la gestion du crédit, le vieillissement, les paiements et les rapports de fin de mois
- ☐ Suivi et gestion centralisés de la consommation et de la distribution des droits pour tous les contenus acquis ou produits
- ☐ Gérer les droits pour le contenu long et court sur les services linéaires et multiplateformes
- ☐ Rapports en temps réel sur la situation des droits et options de paiement flexibles
- ☐ Système détaillé de gestion des droits englobant le territoire et la diffusion médiatique
- ☐ Modèles d'amortissement polyvalents pour gérer le paiement du programme
- ☐ Gestion efficace des séries pour faciliter une diffusion détaillée des droits (y compris la génération d'épisodes, l'attribution d'actifs et la création de contrats)
- ☐ Gestion des stocks transparente et puissante
- ☐ Enregistrer et traiter toute condition ou obligation de droits à l'aide d'un moteur de règles métier flexible et extensible



Structure des horaires

- ☐ Assistant puissant pour créer la grille de planification;
- ☐ Grille flexible et configurable pour guider les procédures de remplissage;
- ☐ Capacité de déplacer des blocs avec et sans événements;
- ☐ Public cible et revenus sur chaque quadrillage;
- ☐ Différents scénarios de réseau;
- ☐ Grille multicanal comprenant la copie sur le canal et le lien sur le canal



La gestion d'actifs

En utilisant la base de données flexible Etere Media Asset Management (MAM), le diffuseur peut facilement localiser, maintenir et gérer son contenu avec une structure intuitive, flexible et organisée. Les droits sont gérés séparément pour promouvoir un flux de travail rationalisé et pour garantir que le contenu lié ne peut pas être planifié en dehors des contraintes de licence. Les droits peuvent être détaillés par station, média et territoire pour une meilleure granularité. Les métadonnées des droits contiennent des détails sur toutes les périodes de droits utilisées dans votre opération de diffusion, y compris les exclusions, les extensions, les courses disponibles pour des chaînes et des régions spécifiques ainsi que toutes les autres restrictions.

