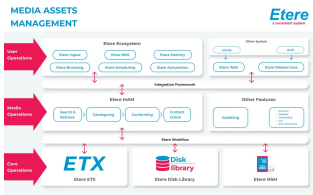


Etere Media Asset Management

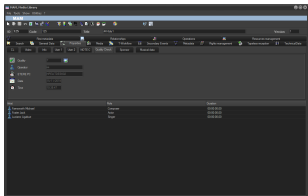
MAM (Media Asset Management) est une solution hautement évolutive pour une gestion complète, flexible, modulaire et simple de vos actifs numériques.



Media Asset Management diagram



Etere Web Multiplatform



MAM metadata

MAM est une solution de gestion de contenu numérique hautement efficace conçue spécifiquement pour rationaliser le processus d'acquisition, d'indexation, de stockage et de récupération des actifs numériques. MAM est une solution logicielle de bout en bout créée pour optimiser pleinement la valeur de vos actifs grâce à une gestion centralisée du contenu numérique et des métadonnées associées. Sa mise en œuvre efficace augmente à la fois l'efficacité opérationnelle et maximise le retour sur investissement des médias numériques. MAM simplifie le processus de gestion de contenu en rationalisant le flux de travail numérique, mettant les médias sur le marché plus rapidement et dans de multiples formats, garantissant ainsi un contenu exceptionnel et précis. MAM est une orchestration de flux de travail indispensable qui simplifie les tâches complexes tout au long du cycle de vie des médias.

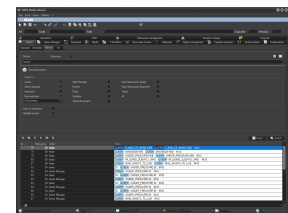
Principales caractéristiques

- ☐ Solutions modulaires complètes capables de gérer le cycle de vie des médias de bout en bout, y compris l'ingestion, le transcodage, la récupération de contenu, l'association de métadonnées et la distribution d'actifs
- ☐ Compatible avec Nuance Dragon pour les transcriptions automatiques audio et de fichiers
- ☐ Traitement de contenu automatisé capable de détecter de nouveaux actifs de contenu
- ☐ Ingestion automatisée suivie de flux de travail QC efficaces et intégrés
- ☐ Se connecte à Wowza pour le contenu en direct et VOD
- ☐ Génération de fichiers multiformats et polyvalents pour la livraison sur plusieurs plates-formes
- ☐ Se connecte à Etere Browsing pour prendre en charge la diffusion en continu des codecs VC-1
- ☐ Structure des droits pour protéger la propriété intellectuelle, y compris le filigrane numérique
- ☐ Intégration Etere Nunzio Newsroom pour un accès en temps réel au contenu multimédia (compatible MOS)
- ☐ Intégration Etere HSM pour transférer des fichiers entre des serveurs de proximité, des bibliothèques et des serveurs de lecture
- ☐ Conforme au format FFV1



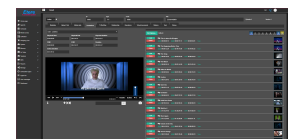
Moteur de recherche

- ☐ Récupération de contenu précise et rapide avec recherche en texte intégral
- ☐ Étendu: artiste, genre, taux parental, date d'expiration, pays de production, agence
- ☐ Contrôle qualité: date, opérateur, workflow
- ☐ Médias: principal, sauvegarde, archive, fichier proxy
- ☐ Standard: ID, description, type de programme
- ☐ Remarques: Storyline, EPG, note commerciale
- ☐ Station: les recherches peuvent être exécutées pour toutes ou uniquement des stations spécifiques



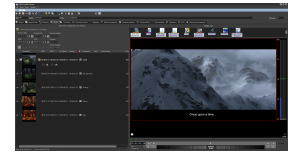
Intégration Web et NLE

Etere MAM permet un accès complet au contenu multimédia à partir d'emplacements centraux et distants en utilisant EtereWeb pour la recherche de contenu en temps réel, la récupération, la navigation et la manipulation de base. L'intégration NLE permet au contenu multimédia d'être accessible même depuis l'intérieur d'une station de montage. EtereWeb prend en charge le suivi complet de tous les mouvements NLE et d'archives. Les droits d'utilisateur peuvent être définis pour autoriser ou empêcher l'accès au contenu multimédia, y compris, par exemple, les droits de téléchargement, de navigation, de copie, de création, etc.



Gestion complète

- ☐ Les versions multimédias associées à un actif particulier sont détaillées dans le cockpit multimédia de l'actif
- ☐ Association avancée de métadonnées avec chaque fichier multimédia. Les métadonnées peuvent être spécifiques à un actif ou à une image. Etere MAM est également entièrement compatible avec les métadonnées SMPTE
- ☐ Etere MAM permet à toutes les données pertinentes d'être constamment mises à jour même après la création du fichier d'origine, y compris les droits de propriété intellectuelle



Concepteur de flux de travail

Etere Workflow permet de définir des règles de gestion de diffusion et montre comment les modules interagissent pour effectuer le processus de diffusion. L'outil View Workflow offre aux utilisateurs une vue graphique de l'exécution de n'importe quel workflow. Les utilisateurs peuvent également concevoir des chemins, effectuer un zoom avant, un zoom arrière, redémarrer le flux de travail et modifier l'apparence des blocs d'action.

