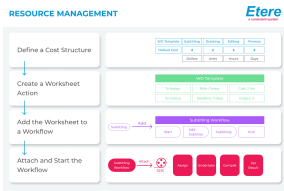


Telecapri: On-Air avec Etere

Telecapri est l'un des principaux diffuseurs locaux du sud de l'Italie, fondé en 1977 par les frères Costantino et Claudio Federico. Il propose une programmation indépendante basée principalement sur des films classiques et d'art et essai, des comédies napolitaines et italiennes, des programmes de divertissement et des dessins animés.



Telecapri logo



Resource Management



Channel in a box Etere
ETX



Etere ETX

Introduction

Telecapri réaffirme son rôle de diffuseur local de premier plan en Campanie en renforçant sa programmation et son rôle sur le marché, en particulier son association avec le marché de la réalité locale pour l'information, le divertissement et les sports tels que Calcio Napoli. Telecapri se voulait "une fenêtre sur le monde, un cinéma à la maison et un miroir de la ville".

La chaîne de télévision est prête à franchir la prochaine étape en termes d'interopérabilité pour atteindre un niveau de productivité plus élevé dans plusieurs départements du cycle de vie des médias. Avec la restructuration mondiale, Telecapri continuera d'élargir sa programmation pour offrir des sports, du cinéma, de la fiction, de la musique napolitaine et plus encore à sa programmation. De plus, la station utilisera un studio virtuel nouvellement acquis pour sa salle de rédaction afin de faciliter la diffusion en direct à l'extérieur grâce à l'utilisation de liaisons radio portables. L'application Etere permet une connexion à distance à tous les appareils de la salle de contrôle, y compris le commutateur vidéo et audio, le mélangeur de lumière, les magnétoscopes, la lecture, les machines à titre, les appareils GPI génériques et le multiviewer.

Etere a été sélectionné en raison de sa capacité à atteindre ces objectifs commerciaux avec l'équipe de Telecapri, avec sa solution étroitement intégrée et modulaire qui connecte de manière transparente tous les domaines du flux de production avec un seul système. Tous les flux de travail peuvent être personnalisés pour répondre non seulement aux besoins actuels de la station, mais également à ses besoins futurs. De plus, ses capacités modulaires et son évolutivité complète soutiennent les futurs plans de restructuration mondiale de la station.

Opportunités de marché

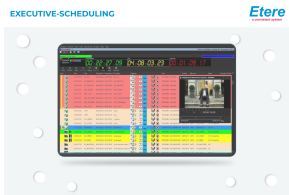
Dans le cadre de sa vision de renforcer sa position sur le marché local, Etere a été sélectionné pour servir:

- "Magnificent 7" des chaînes de Telecapri, à savoir TCN Telecapri News, une émission unique liée à l'information locale
- TCS Telecapri Sport, une émission unique sur les sports régionaux
- Stations de radio, Napoli Calcio; Radio Capri, Antenne Radio Capri et Telecapri Super Station
- Diffuseur national, Retecapri, avec ses trois chaînes actuelles: Capri Store, Capri Casino et Capri Fashion

Les stations de radio ont une histoire qui remonte aux premiers jours de libération du monopole. De plus, Telecapri Super Station devrait être la voix de tout le sud de l'Italie.

Le défi

Telecapri était connue pour ses films et ses programmes de divertissement. La chaîne de télévision a prévu un projet de restructuration globale qui comprend une salle de rédaction avec un tout nouveau studio virtuel pour la diffusion en direct en extérieur. Le projet devrait faciliter la gamme élargie de programmes de Telecapri et la diffusion de programmes élevée pour son public avec des offres dans les catégories du sport, du cinéma, de la fiction et plus encore, sur 6 chaînes. En



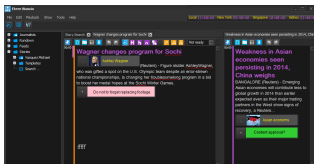
Executive Scheduling



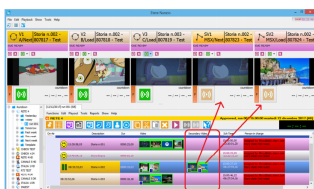
Nunzio flowchart



Integrated Nunzio Newsroom



Etere Nunzio Rundown



Complex Stories with Multiple Secondary Video

outre, Telecapri inclut un programme 24/7 pour sa chaîne d'information avec des journalistes d'information répartis sur 2 sites à Capri et Naples.

Pour atteindre ses objectifs, Telecapri avait besoin d'un système efficace avec une gestion intégrée des flux de production de diffusion. Ce qui distingue Etere, c'est son cadre d'écosystème hautement efficace qui relie la diffusion de bout en bout et la pré-planification des flux de travail en temps réel pour améliorer l'efficacité opérationnelle et réaliser des économies de coûts significatives tout au long du cycle de vie des médias. En conséquence, Telecapri est en mesure de mettre rapidement les médias sur le marché pour atteindre une plus grande efficacité opérationnelle et réduire les coûts. Avec une base de données intégrée, Etere permet un traitement de flux de travail plus précis. En outre, l'architecture distribuée garantit des performances résilientes aux pannes à toutes les étapes du flux de travail.

Solution

Telecapri avait besoin d'une solution logicielle capable de s'intégrer facilement à son infrastructure et de permettre aux opérateurs de diffuser rapidement et précisément un contenu de qualité sur le marché. Etere a donné à Telecapri une gestion efficace et intégrée des actualités qui englobe une gestion centralisée du contenu numérique et des métadonnées associées pour faciliter une manière de travailler plus efficace. Etere Nunzio Newsroom est parfaitement intégré à **Etere Media Asset Management** pour une planification collaborative des actualités, des flux de travail sur les réseaux sociaux, une intégration avancée avec le système d'automatisation de studio et une facilité d'utilisation.

Etere MAM est une solution logicielle de gestion de contenu conçue pour simplifier le processus d'ingestion, d'indexation, de stockage et de récupération d'actifs numériques dans le flux de production de diffusion. Avec une chaîne de production et de distribution rationalisée, une base de données centralisée et un ensemble d'outils de bout en bout, Etere MAM permet à Telecapri de planifier stratégiquement son flux de travail, d'optimiser pleinement son contenu numérique et d'apporter rapidement des médias sur les marchés.

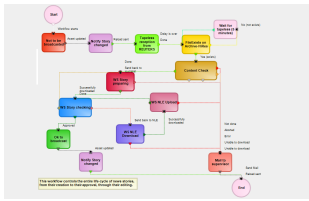
Etere Studio Player facilite la diffusion en direct de Telecapri en extérieur grâce à l'utilisation de liaisons radio portables. Le logiciel est une intégration dans Etere Media Asset Management qui permet aux opérateurs de studio de préparer des performances de studio en direct et préenregistrées pour la diffusion sans avoir besoin de passer à un autre système.

Etere Resource Management fait partie du MAM, c'est un cadre qui gère toutes les activités liées à la diffusion, y compris le suivi et le reporting des informations financières, l'intégration transparente avec Microsoft Outlook, le suivi et le reporting des informations financières, le suivi en temps réel et l'affectation des ressources, suivi et reporting des informations financières et traitement automatique des flux de travail des supports médiatiques. Tous les bons de travail peuvent être gérés avec un flux de travail personnalisable pour une planification plus efficace. Cela permet à Telecapri d'avoir une gestion plus efficace des ressources et des tâches.

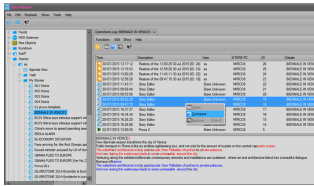
Etere Agenda permet un accès en un clic à un référentiel centralisé où tout le personnel peut accéder et suivre les tâches, gérer les aperçus et les approbations. Les tâches et les rendez-vous peuvent être attribués directement aux contacts. De plus, toutes les tâches peuvent contenir des données de business intelligence, y compris l'argent, le temps de l'opérateur, le temps de l'équipement et le coût de l'organisation externe, ce qui aide la station à augmenter sa rentabilité et à optimiser les flux de travail pour plus d'efficacité.

Rapports à la demande

Etere permet la génération de rapports à la demande qui automatise la collecte de données et les données de Business Intelligence. Il aide Telecapri à se réorganiser pour devenir une salle de rédaction à orientation numérique capable de capturer des données importantes en un seul clic.

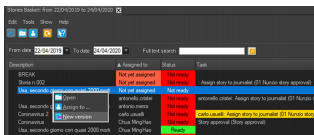


Nunzio workflow



Nunzio Story Operations

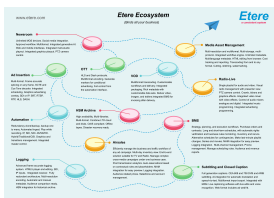
Log



Nunzio Story Basket



Nunzio Multi-platform



Etere Ecosystem

Systeme intégré

Etere Ecosystem est une solution logicielle complète capable de se connecter et de gérer le cycle de vie complet d'une organisation média. Il intègre efficacement les informations internes et externes ainsi que tous les processus métier dans le flux de travail. Les flux de travail collaboratifs améliorent la fiabilité du contenu fourni et facilitent la visibilité en temps réel sur les flux de travail.

Boîte à outils Etere ETX

Plus qu'une simple solution de diffusion informatique, Etere ETX est une solution Channel-in-a-Box complète qui contient toutes les fonctionnalités nécessaires pour mettre un canal à l'antenne, y compris l'automatisation de la diffusion, l'acquisition, le contrôle principal, l'insertion de sous-titres codés et un gestion graphique interactive.

Planification exécutive Etere

Avec la planification exécutive Etere intégrée, les fonctionnalités d'automatisation intelligentes garantissent que tous les programmes planifiés sont gérés avec le contenu sous licence associé, les publicités contractuelles, le matériel manquant, le matériel importé et les insertions d'annonces régionales. L'intégration permet un meilleur contrôle administratif de la diffusion planifiée. Индивидуальная доставка и автоматизированная обработка рабочего процесса.

Livraison personnalisée et traitement automatisé du flux de travail

Etere T-Workflow permet à Telecapri d'atteindre ses objectifs commerciaux avec des solutions de flux de travail personnalisables. T-Workflow assure une gestion précise et automatisée des actifs. Etere utilise SQL pour gérer le flux d'informations. Etere permet de définir des règles de gestion de la diffusion et de concevoir facilement les processus de diffusion avec l'outil de workflow.

Nunzio Newsroom permet à Telecapri de moderniser sa salle de rédaction avec des fonctionnalités clés, notamment.

- Client riche qui prend en charge les opérations intersystèmes, la navigation basse résolution et une intégration transparente avec NLE
- Gestion intégrée des flux d'agence
- Conforme MOS
- Gestion avancée des droits / accès
- Le panier d'histoires offre un aperçu rapide de toutes les actualités
- Etere Data Mover gère automatiquement et de manière transparente le transfert et l'intégration des informations entre les systèmes multi-sites
- Fonction de chat instantané pour améliorer la collaboration
- Compatibilité avec E-paper et téléchargement de sites Web
- Compatibilité des réseaux sociaux
- Conçu pour prendre en charge la gestion d'histoires complexes contenant plusieurs éléments multimédias, notamment des fichiers vidéo, des flux en direct, des graphiques et des fichiers multimédias secondaires
- Ajouter ou mettre à jour des listes de lecture directement depuis les plateformes de réseaux sociaux directement depuis l'interface Nunzio

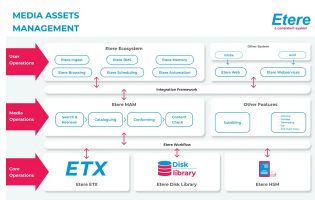
Intégration des médias sociaux

Les reportages sur les réseaux sociaux, y compris sur Facebook et Instagram, font partie intégrante du flux de travail de reportage de Telecapri. Le rôle de la salle de rédaction est en constante évolution et les nouvelles plates-formes médiatiques telles que les médias sociaux permettent aux créateurs de contenu, y compris Telecapri, de toucher un public plus large sur plusieurs appareils. Etere Nunzio est une solution intégrée qui rationalise les rapports sur les réseaux sociaux, le papier électronique et les rapports Web sur une seule interface. Ses fonctionnalités de reporting en temps réel permettent la compilation de retours d'audience en temps réel, de commentaires en direct, de sondages sur les réseaux sociaux et de résultats en direct. Les rapports en direct donnent à Telecapri la possibilité de se connecter avec son public et d'optimiser efficacement le contenu.

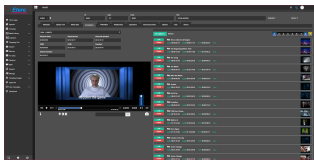
Avantages

- ### ■ Un système intégré

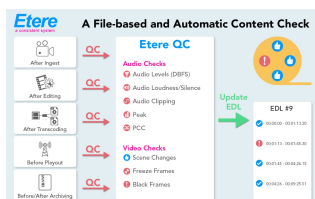
■ Un système intégré
Etere Ecosystem dispose d'un logiciel unique pour gérer la diffusion de bout en



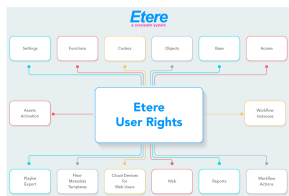
Media Asset Management diagram



Etere Web



Etere QC



Etere User Rights Image

bout et le flux de production multimédia. Il est entièrement évolutif pour répondre à toutes les exigences et il est également facile de se développer avec l'entreprise, le tout sans changement majeur dans le système. Etere Ecosystem intègre les informations internes et externes, en tirant parti de la facilité d'utilisation d'Etere T-Workflow pour gérer le flux d'informations entre tous les départements. Etere Ecosystem gère et suit l'intégralité du flux de travail, ce qui permet une plus grande visibilité et une plus grande efficacité tout au long du flux de production.

■Évolutivité

Etere Ecosystem est entièrement évolutif pour rationaliser le flux de travail, réduire la complexité, maintenir les frais généraux opérationnels et les coûts globaux à un faible niveau.

■Efficacité

Etere permet aux utilisateurs de planifier à l'avance les flux de travail et de gérer l'exécution automatique des actions de flux de travail prédéfinies. Il permet également à plusieurs utilisateurs de travailler simultanément sur les mêmes scripts.

■Client riche multiplateforme

Grâce à la prise en charge intégrative du Web, du mobile et du PC, il est extrêmement facile pour les journalistes et les rédacteurs de nouvelles de rester connectés depuis n'importe quel endroit. La base de données centralisée d'Etere assure des mises à jour et un suivi en temps réel tout au long du flux de travail. Les outils collaboratifs jouent un rôle important dans la salle de rédaction où les journalistes et rédacteurs en chef travaillent souvent sur les mêmes scripts en même temps, mais à partir d'endroits différents. La connectivité intégrée à la tablette, au PC, à l'ordinateur portable et au téléphone mobile permet aux journalistes de se connecter à leur public depuis n'importe quel endroit.

■Tableaux de bord à accès rapide pour un flux de travail efficace

Etere Nunzio Newsroom présente le tableau de bord du panier d'articles qui présente une vue rapide et facile de toutes les nouvelles qui doivent être traitées avant d'être déplacées vers le récapitulatif pour publication. Il compile également toutes les tâches en attente, met à jour les statuts des actualités ainsi que la personne en charge de la tâche.

■Conforme MOS

Etere est conforme MOS et permet une communication facile avec les serveurs vidéo, les serveurs audio, les magasins fixes et les générateurs de caractères pour la production de diffusion en utilisant un protocole standard. En outre, Etere Nunzio dispose également d'une passerelle MOS qui permet aux systèmes de rédaction externes, notamment ENPS, Annova et transtel, d'interagir en temps réel avec Etere. Cela donne aux utilisateurs un accès direct aux récapitulatifs actifs de MOS et permet aux utilisateurs du NRCS de créer des espaces réservés pour le contenu futur.

■Gestion fiable des droits des utilisateurs

Avec la gestion des droits des utilisateurs d'Etere, Telecapri a un contrôle complet sur les autorisations des utilisateurs, y compris la restriction de médias, de métadonnées et d'opérations spécifiques à des utilisateurs spécifiques. Etere intègre ses autorisations utilisateur à Microsoft Active Directory pour permettre une gestion simple et personnalisable des autorisations utilisateur. Même avec des structures hiérarchiques sur 6 canaux, Telecapri est capable de concevoir, planifier et personnaliser facilement leurs structures d'autorisation utilisateur.

■Flux de travail de contrôle qualité intégrés

Etere MAM est intégré à Etere Quality Control qui est capable de détecter les problèmes audio / vidéo, y compris les images figées, les images noires, les changements de scène et la perte audio sur les actifs. Le logiciel est capable de vérifier tous les codec et wrapper de fichiers vidéo principaux de n'importe quelle résolution, y compris 4K.

■Intégrations tierces

Outre les fonctionnalités intégrées d'Etere Ecosystem, le flux de travail Telecapri a été amélioré avec la possibilité de s'intégrer à des solutions tierces, notamment NAS; Matrice; Grass Valley; NVISION; Quasar; EPF.