

ETERE INGEST RUN ON 64-BITS DANS UNE CONFIGURATION DE SERVEUR CLIENT

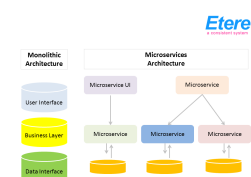
Cette dernière mise à jour technologique d'Etere devrait améliorer les performances et la stabilité de votre système. Dans le cadre d'une mise à niveau gratuite, Etere Ingest en 64 bits est publié pour s'exécuter sur une configuration client-serveur. Il est également mis à niveau avec l'architecture Microservices.



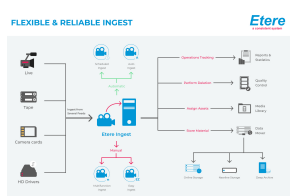
Etere logo



Multichannel Ingest



Microservices Architecture



Etere Ingest diagram

Etere Ingest est la dernière version dans le cadre des plans d'Etere pour déployer 64 bits et microservices dans ses solutions logicielles. Outre Etere Ingest, Etere ETX et Etere ETX-M Multiviewer ont également été publiés dans des applications 64 bits avec une architecture de microservices. Etere améliore constamment sa technologie pour offrir les meilleures performances aux utilisateurs comme vous.

Les avantages de 64 bits dans Etere incluent

- Augmentation de la capacité - Permet l'utilisation d'une RAM de plus grande capacité
- Performances du programme améliorées - Vitesses de données plus rapides
- Maintenance, organisation et modification faciles du logiciel

Un microprocesseur 64 bits permet aux ordinateurs de traiter les données et l'adresse mémoire qui sont représentées par la plus grande capacité 64 bits. En comparaison avec les processeurs 32 bits qui ont jusqu'à 4 Go d'espace, les processeurs 64 bits ont 16 Go d'espace adressable. De plus, les systèmes 32 bits limités à 3,2 Go de RAM tandis que les systèmes 64 bits vous permettront de stocker jusqu'à 17 milliards de Go de RAM. Les résultats d'une application 64 bits telle qu'Etere Ingest sont des performances plus rapides et une capacité améliorée à gérer le multitâche.

Avantages de l'architecture de microservices dans Etere

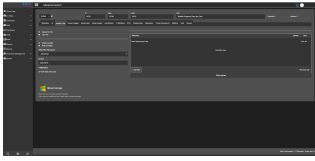
De plus, Etere Ingest est désormais conçu sur la base d'une architecture Microservices. Contrairement aux systèmes monolithiques traditionnels où une application partage une pile commune avec une grande base de données relationnelle prenant en charge l'ensemble de l'application, Microservices est une architecture logicielle qui structure l'application comme un ensemble de services. En conséquence, les microservices permettent des déploiements individuels et une mise à l'échelle des services associés à chaque application logicielle.

Avec Microservices, les développeurs bénéficient d'une plus grande flexibilité avec les tests et le déploiement des mises à jour logicielles. Cela permet un déploiement très rapide de nouvelles fonctionnalités ainsi que des livraisons très fiables d'applications volumineuses et complexes.

- Déploiements plus petits et plus rapides, avec des bases de code et une portée plus petites, les mises à jour peuvent être déployées rapidement
- Plus de flexibilité avec le test et le déploiement des modifications du logiciel
- Les équipes peuvent utiliser différentes piles pour différents composants
- Meilleure isolation des pannes, les applications plus volumineuses ne sont pas affectées par un point de défaillance unique
- Facile à comprendre et à mettre à l'échelle car les services sont séparés

À propos d'Etere Ingest

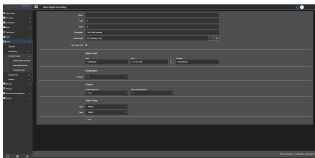
L'ingestion de médias est une partie importante de tout flux de production multimédia et Etere crée l'équilibre parfait entre la qualité vidéo, l'utilisation du stockage et les coûts opérationnels avec sa solution tout-en-un capable de capturer le contenu de presque toutes les sources analogiques et numériques utilisées dans l'industrie.



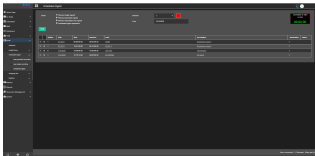
Etere Web Ingest File Upload



Etere Web Multiplatform



Single recording



Scheduled Ingest



Periodic Ingest

À partir d'une seule interface logicielle, Etere Ingest est capable de gérer tous les types d'exigences d'ingestion. Etere Ingest est une solution logicielle complète et flexible pour l'ingestion manuelle, planifiée et automatique basée sur des flux de travail personnalisables. Il est capable de capturer des médias SD / HD en temps réel à partir d'une grande variété de sources vidéo, y compris les flux de diffusion, FTP et IP. De plus, il peut être utilisé pour capturer des médias à partir de flux dans un stockage en nuage et ensuite appliquer les médias à n'importe quel flux de travail. Les principales caractéristiques comprennent.

- Prend en charge le multi-format
 - Les formats de fichiers incluent LXF, ASF, MOV, MPG-TS, DV, MXF, MPG-PS, MKV, GXF, AVI
 - Les codecs vidéo incluent DVCPRO, VC-1, DNxHD, MPG 1, VM8, ProRes, MPG2, HLS, MJPEG, MPG4, H264, HEVC
 - Les codecs audio incluent AAC, FLAC, MP2, WMA, MP3, WMA, Vorbis
- Ingestion programmée
- Enregistrement unique
- Acquisition multicanal
- Acquisition facilitée en un clic basée sur des profils prédéfinis
- Acquisition avancée entièrement personnalisable par les opérateurs
- Aperçu HiRes pour le contrôle de la qualité des médias ingérés
- Mise à jour de la durée du média basée sur le workflow et suppression physique des fichiers
- Rapport détaillé et statistique des opérations d'ingestion
- Vérifications automatiques des problèmes de fichiers, de durée et de timecode

À propos d'Etere

Depuis ses débuts en 1987, Etere prépare les utilisateurs à être prêts pour l'avenir. Etere est un fournisseur mondial de solutions logicielles de diffusion et de médias, soutenu par sa marque d'excellence en matière de conception de système, de flexibilité et de fiabilité. Conçu à Singapour, le concept révolutionnaire d'Etere Ecosystem favorise les collaborations en temps réel et améliore l'efficacité opérationnelle dans toute l'entreprise. Solutions logicielles Etere Ecosystem, notamment Media Asset Management, Channel-in-a-Box, Newsroom, Insertion d'annonces, Airsales, Automation, Broadcast Management System, Censorship, HSM Archive, Logging, OTT / VOD Delivery, Radio-Live, Logiciel de sous-titrage et de sous-titrage sont construits avec une architecture Web et Windows intégrative qui sont personnalisables pour s'adapter parfaitement à n'importe quel système. Le système Etere est développé par 4 groupes différents dans différents pays pour garantir la fiabilité et la qualité. Etere tient son engagement d'excellence de service avec son équipe dévouée et un support mondial 24h / 24 et 7j / 7. Son portefeuille de technologies numériques et de solutions à distance / sur site éprouvées sur le marché, y compris le conseil, la formation, l'installation et les démonstrations, sont prêts à fonctionner avec votre entreprise où que vous soyez. Etere améliore votre capacité d'adaptation pour l'avenir et vous donne les outils logiciels nécessaires pour propulser votre entreprise vers de plus hauts sommets. **www.etere.com**

