

KlasikTV et DoxTV passent à MondoTV NDI Playout avec Etere BMS pour la planification

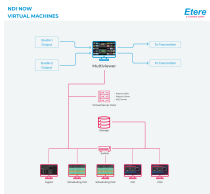
KlasikTV et DoxTV tirent parti des avantages de la solution Etere NDI pour réduire les coûts d'infrastructure et améliorer les performances avec une solution centralisée transparente.



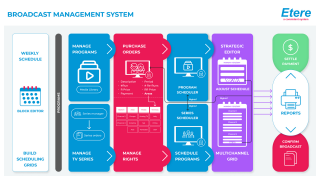

KlasikTV and DoxTV



NewTek NDI



Virtual Machines IP
Playout



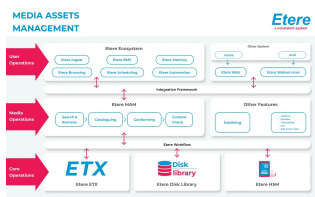
Broadcast Management
System

Klasik et DoxTV améliorent l'efficacité de la planification et de la diffusion grâce aux solutions logicielles intégrées d'Etere Ecosystem pour transformer l'efficacité opérationnelle. DoxTV est une chaîne IPTV spécialisée dans les documentaires. Klasik TV est une chaîne cinématographique croate ouverte 24h / 24 qui diffuse des films yougoslaves. Les deux stations sont gérées par MondoTV à Belgrade, en Serbie. Ce dernier projet marque une nouvelle étape réussie dans la relation d'Etere avec MondoTV, à la suite d'un déploiement transformateur d'Etere Ecosystem en janvier de cette année pour la gestion de bout en bout de 40 chaînes à MondoTV, la plus grande installation de diffusion NDI® au monde. Etere fournit les outils logiciels pour rationaliser les complexités techniques afin que vous puissiez vous concentrer sur les priorités de l'entreprise.

Après une série d'évaluations par Klasik et DoxTV, Etere a été sélectionné pour ses innovations logicielles leaders sur le marché et son concept évolutif. Au cœur du projet se trouve le système intégré Etere NDI Playout basé sur Network Device Interface (NDI) de Newtek, une norme ouverte pour les flux de production IP en direct sur les réseaux Ethernet. NDI permet à plusieurs systèmes vidéo de s'identifier et de communiquer entre eux sur IP, d'encoder, de transmettre et de recevoir de nombreux flux de haute qualité, à faible latence, vidéo et audio précis en temps réel. Sa configuration simplifiée permet aux stations de gérer des flux de travail complexes avec moins d'exigences matérielles et d'inventions manuelles. En outre, la solution de lecture Etere NDI permet un coût total de possession inférieur car elle ne nécessite que des câbles Gigabit standard et des composants informatiques standard. Klasik et DoxTV ont sélectionné Etere sur la base de plusieurs avantages qu'il apporte, notamment sa capacité à s'intégrer facilement avec NDI pour créer un flux de travail IP transparent. En outre, Etere Ecosystem permet au diffuseur de disposer d'un système unique pour gérer les flux de diffusion et de planification de bout en bout. Il est totalement évolutif pour les besoins futurs. De plus, Etere incorpore des mises à jour régulières et gratuites pour tous les utilisateurs sur un contrat de support, protégeant le système contre les évolutions technologiques.

Avantages d'Etere NDI Playout

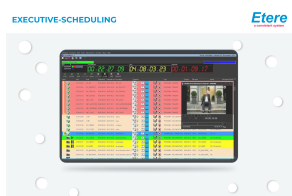
- Avec une compression pratiquement sans perte, Newtek NDI® offre une qualité de signal pratiquement identique à celle du SDI en bande de base
- Prêt pour les machines virtuelles, ce qui facilite l'évolutivité et permet plus de 50% de coûts de matériel et de maintenance
- Prêt pour le cloud
- Se connecte à votre écosystème Etere pour vous permettre de gérer tout type de diffusion, y compris la diffusion en direct sur IP
- Intégré avec Etere Multiviewer qui vous permet de gérer un nombre illimité de sources et d'exécuter jusqu'à 30 sources simultanément
- Coût total de possession peu coûteux et faible avec uniquement des composants informatiques standard nécessaires
- Facile car il ne nécessite que des câbles Gigabit standard
- Flexible et facile à gérer: avec un taux de latence d'un champ ou moins, une seule image est nécessaire pour encoder et transmettre des vidéos sur l'ensemble du réseau
- Prend en charge le protocole UDP (Unicast et Multicast User Datagram Protocol), avec correction d'erreur directe (FEC) et TCP unicast
- Prêt pour VM et Cloud



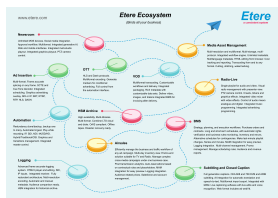
Media Asset Management diagram



Etere Web Multiplatform



Executive Scheduling



Etere Ecosystem

- Ouvert sur le futur, il gère les signaux SD / HD / 4K sans aucun changement
- Redondant avec l'utilisation d'adaptateurs IP standard
- Faible taux de latence d'un champ ou moins, une seule image est nécessaire pour encoder et transmettre des vidéos sur l'ensemble du réseau

Etere BMS fournit une gamme complète d'outils de planification de programmes à travers la planification de l'acquisition de programmes, la surveillance de l'utilisation du contenu, les droits de licence et les modules de gestion des stocks. Depuis le tableau de bord, les utilisateurs peuvent gérer et centraliser tout leur contenu, les métadonnées associées, les droits de diffusion et les contrats avec visibilité et rapidité. Etere BMS offre également des possibilités d'intégration étendues avec d'autres modules Etere Ecosystem ou des solutions tierces, ce qui le rend parfaitement évolutif pour tous vos besoins futurs.

Etere BMS joue un rôle important dans la rationalisation de l'utilisation des droits de contenu, des paiements et de la distribution pour les deux stations. Grâce aux synchronisations transparentes d'Etere BMS, Klasik et DoxTV ont une liberté maximale pour gérer les changements de dernière minute dans la programmation. Grâce aux journaux As-Run, les opérateurs ont un enregistrement clair du contenu et des insertions publicitaires qui sont diffusés.

Etere BMS s'intègre parfaitement à Etere Media Asset Management qui permet de personnaliser facilement le contenu avec des champs de métadonnées flexibles et d'automatiser les processus avec des flux de travail en T personnalisables. Les utilisateurs peuvent organiser le contenu et créer une segmentation du contenu pour l'ajuster aux besoins de leur diffusion. Etere propose également l'outil de création de rapports qui permet aux utilisateurs professionnels de télécharger des informations opérationnelles à la demande. En plus de cela, le module de gestion des ressources inclusif offre aux diffuseurs un agenda en temps réel qui suit, enregistre et met à jour les tâches / approbations / rendez-vous entre les services, ce qui facilite les collaborations en équipe, même dans les environnements de travail à distance.

Un autre élément critique de ce projet est Etere Executive Scheduling, la solution de planification unique qui permet une pré-planification stratégique des horaires et des synchronisations précises des changements de dernière minute. Avec Etere, les utilisateurs peuvent planifier et programmer leur programmation télévisée sur une base quotidienne, hebdomadaire ou à long terme. Le cadre d'entreprise intégré synchronise automatiquement les horaires planifiés avec le contenu sous licence associé, les publicités contractuelles, le matériel importé et les insertions d'annonces régionales. En utilisant des blocs de programmation virtuels qui peuvent être prédéfinis, déplacés et remplis de contenu à l'avance, les diffuseurs ont une liberté maximale pour préparer la grille de programmation à l'avance et optimiser leur stratégie de programmation.

Les utilisateurs de Klasik et DoxTV ont accès aux plates-formes Web et PC d'Etere pour toutes les fonctionnalités de base du système, ce qui leur permet d'emporter leurs flux de travail où qu'ils soient, même en déplacement. Toutes les fonctionnalités d'Etere Web ont été conçues pour rendre le travail de l'opérateur facile et efficace avec une conception mobile responsive qui est optimisée pour les appareils intelligents, y compris les tablettes, les ordinateurs portables et les téléphones mobiles. Tout ce dont vous avez besoin est une connexion sécurisée à partir de n'importe quel navigateur Internet. Dans l'ensemble, Etere aide les opérateurs de Klasik et de DoxTV à augmenter leurs performances et à améliorer la gestion de leurs flux de travail grâce à une utilisation efficace de l'inventaire et des ressources, des informations complètes sur les données commerciales et des outils automatisés personnalisables.

À propos d'Etere

Depuis ses débuts en 1987, Etere prépare les utilisateurs à être prêts pour l'avenir. Etere est un fournisseur mondial de solutions logicielles de diffusion et de médias, soutenu par sa marque d'excellence en matière de conception de système, de flexibilité et de fiabilité. Conçu à Singapour, le concept révolutionnaire d'Etere Ecosystem favorise les collaborations en temps réel et améliore l'efficacité opérationnelle dans toute l'entreprise. Solutions logicielles Etere Ecosystem, notamment Media Asset Management, Channel-in-a-Box, Newsroom, Insertion d'annonces, Airsales, Automation, Broadcast Management System, Censorship, HSM Archive, Logging, OTT / VOD Delivery, Radio-Live, Logiciel de sous-titrage et de sous-titrage sont construits avec une architecture Web et Windows intégrative qui sont personnalisables pour s'adapter parfaitement à n'importe quel système. Le système Etere est développé par 4 groupes différents dans différents pays pour garantir la fiabilité et la qualité. Etere tient son engagement d'excellence de service avec son équipe dévouée et un support mondial 24h / 24 et 7j / 7. Son portefeuille de technologies numériques et de solutions à distance / sur site éprouvées sur le marché, y compris le conseil, la formation, l'installation et les démonstrations, sont prêts à fonctionner avec votre entreprise, où que vous soyez. Etere améliore votre capacité d'adaptation pour l'avenir et vous donne les outils logiciels nécessaires pour propulser votre entreprise vers de plus hauts sommets. **www.etere.com**

À propos de DOXTV

DOX TV est une chaîne IPTV spécialisée dans les documentaires de haute qualité du monde entier, se concentrant sur les films d'auteur. La spécialité de DOXTV se reflète dans la projection de films qui traitent avant tout des gens, sous des perspectives nouvelles et inattendues. Les matières que nous choisissons sont à la fois amusantes, éducatives, mais aussi provocantes. Les films sur DOX TV emmènent toujours le spectateur un peu plus loin, vous y trouverez donc également des films avec des sujets controversés et tabous. Pour plus d'informations, veuillez visiter **www.dox-tv.com**



À propos de KlasikTV

Klasik TV est une chaîne cinématographique croate de 24 heures lancée par Televizija Classicum d.o.o. en 2010. La chaîne diffuse des films yougoslaves et est disponible en Croatie, Bosnie-Herzégovine, Monténégro, Macédoine du Nord, Serbie et Slovénie.

Pour plus d'informations, veuillez visiter **www.klasiktv.com**

