

MISE À NIVEAU PRO PLUS VERS ETERE 31.3

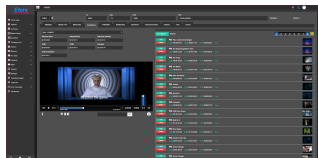
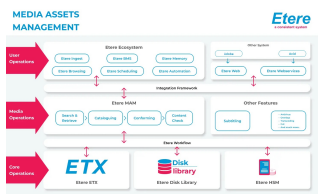
Pro Plus a de nouveau choisi Etere pour mettre à niveau son système et tirer parti des nouvelles fonctionnalités offertes par Etere 31.3. Le système hautement fiable d'Etere est facile à utiliser et à entretenir, ce qui en fait un choix pérenne pour les diffuseurs du monde entier.



Etere logo



Pro Plus Logo

Media Asset Management
Web ViewMedia Asset Management
diagram

Entreprise leader slovène, PRO PLUS a de nouveau sélectionné Etere Ecosystem. Etere a démontré sa capacité à répondre aux besoins de diffusion de l'entreprise de médias dans une solution intégrée à la fois évolutive, flexible et robuste. Pro Plus gère deux chaînes de télévision avec les plus grandes parts d'audience en Slovénie - POP TV et Kanal A, ainsi que des chaînes de télévision thématiques - BRIO, KINO et OTO.

Etere participe activement à de nombreuses évolutions et développements de ses clients. Grâce à ses investissements engagés dans la recherche et le développement, le leader technologique continue d'innover et de fournir des versions logicielles régulières à ses utilisateurs tout au long de l'année. Ses lancements de pointe offrent des investissements d'avenir et garantissent que les entreprises disposent des fonctionnalités les plus pertinentes et d'une feuille de route pour des développements continus qui fonctionnent pour leur entreprise.

Chez PRO PLUS, les modules Etere suivants ont été mis à jour vers Etere 31.3:

Etere Media Asset Management

De l'acquisition à la distribution, Etere Media Asset Management orchestre vos processus métier et workflows pour assurer une intégration complète tout au long de votre cycle de vie multimédia. Etere MAM vous permet d'optimiser les actifs grâce à une gestion centralisée du contenu numérique et des métadonnées associées. De plus, il simplifie et automatise les tâches complexes tout au long du cycle de vie des médias.

Etere T-Flux de travail

Etere T-Workflow est un élément indispensable d'Etere MAM qui permet aux utilisateurs de disposer des outils logiciels les plus efficaces pour concevoir, automatiser et surveiller les flux de travail tout au long du cycle de vie des médias de bout en bout. C'est une partie essentielle d'Etere MAM et il utilise la base de données SQL pour gérer le flux d'informations entre les systèmes. Etere T-Workflow Designer permet aux utilisateurs de concevoir leur workflow sur une interface conviviale, d'exécuter des milliers de workflows simultanément et de les surveiller en temps réel sur un tableau de bord centralisé. Etere améliore les flux de travail collaboratifs et la visibilité entre les départements interfonctionnels.

Etere Media Manager

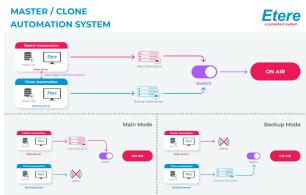
Etere Media Manager est une fonctionnalité intégrée qui permet aux utilisateurs de déplacer des fichiers vidéo entre les systèmes en fonction de règles de flux de travail personnalisables. Il s'intègre à Etere Transcoder pour fournir l'encodage et le décodage entre les formats multimédias, les conversions de débits binaires et le changement de résolutions vidéo pour répondre aux écrans de résolution inférieure. Etere fournit un transcodage illimité pour toutes les exigences de livraison de contenu, de stockage de données et de récupération.

Etere Ingérer

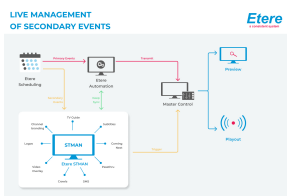
Etere Ingest est une solution intégrée qui exécute tous les types d'exigences d'ingestion, y compris manuelles, planifiées et automatisées. Sur la base de workflows définis par l'utilisateur, les utilisateurs peuvent attribuer automatiquement des tâches d'ingestion par workflow. Les mises à jour en temps réel contribuent à garantir un environnement de flux de travail transparent avec



Etere Player Graphics



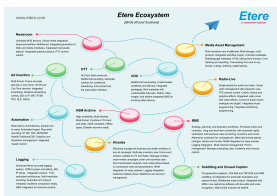
Automation Clone



STMan Diagram



f90



Etere Ecosystem

moins d'interventions manuelles.

Navigation par proxy Etere

Etere Proxy Browsing fournit une solution de navigation avancée intégrée à toutes les solutions Etere, de l'acquisition à la diffusion, y compris l'intégration Web gratuite et les capacités de streaming.

Lecteur de qualité de diffusion

Etere Broadcast Quality Player permet aux utilisateurs de prévisualiser les fichiers programmés en haute résolution avant la diffusion, de vérifier les pistes audio et de vérifier le rapport hauteur/largeur des fichiers, le tout sans changer d'écran.

Etere Automatisation & Sauvegarde

Les technologies d'automatisation éprouvées d'Etere combinent le contrôle des appareils en temps réel et la gestion des ressources multimédias dans un seul produit. La diffusion entièrement redondante garantit la disponibilité et la sécurité à l'antenne tout en offrant une efficacité opérationnelle en même temps. Avec l'automatisation principale et de secours, les stations de diffusion peuvent configurer une automatisation principale à partir de laquelle la diffusion sera effectuée avec une automatisation de secours toujours mise à jour et prête à remplacer automatiquement l'automatisation principale en cas de panne du serveur. Etere permet aux utilisateurs de gérer des flux de travail complexes avec moins d'interventions manuelles.

Automatisation de la reprise après sinistre d'Etere

Etere fournit une solution de reprise après sinistre robuste qui est automatiquement activée lorsque le serveur principal tombe en panne. En plus de la redondance physique, Etere Disaster Recovery assure également la redondance logique. La solution rentable est capable de maintenir un serveur d'automatisation de reprise après sinistre sur un emplacement différent des serveurs principaux pour une solution complète de reprise après sinistre.

Etere STMAN

Etere STMAN est une solution intégrée de gestion multi-couches et de gestion en temps réel des objets secondaires associés aux événements programmés. Etere STMan permet la diffusion à l'antenne, y compris celle de graphiques complexes avec des métadonnées provenant de la planification et d'Etere Media Asset Management (MAM). Il offre la possibilité de contrôler plusieurs graphiques pour un seul événement principal. De plus, n'importe quelle ligne de la liste de lecture peut avoir un nombre illimité d'événements secondaires. Etere fait passer vos capacités de playlist à un nouveau niveau d'efficacité.

Etere F90

Etere F90 relie la connexion entre deux systèmes grâce à un flux de données entièrement automatisé et sans papier. Grâce à un mode automatisé ou manuel, les opérateurs peuvent effectuer des opérations d'exportation/importation selon les besoins. Le tableau de bord convivial fournit un aperçu rapide de toutes les modifications qui ont été effectuées ainsi que celles qui nécessitent une approbation. Avec l'accès en temps réel, les utilisateurs peuvent approuver les modifications et gérer leurs flux de travail en toute sécurité. Les exportations peuvent être effectuées à l'aide de différents formats et configurées pour plusieurs destinations. De plus, la connectivité transparente assure également une mise à jour automatisée du système comptable.

À propos d'Etere

Depuis ses débuts en 1987, Etere prépare les utilisateurs à être prêts pour l'avenir. Etere est un fournisseur mondial de solutions logicielles pour la diffusion et les médias, soutenu par sa marque d'excellence en matière de conception de système, de flexibilité et de fiabilité. Conçu à Singapour, le concept révolutionnaire d'Etere Ecosystem favorise les collaborations en temps réel et améliore l'efficacité opérationnelle dans l'ensemble de l'entreprise. Solutions logicielles Etere Ecosystem incluant Media Asset Management, Channel-in-a-Box, Newsroom, Ad Insertion, Airsales, Automation, Broadcast Management System, Censure, HSM Archive, Logging, OTT/VOD Delivery, Radio-Live, Sous-titrage et logiciel de sous-titrage sont construits avec une architecture Web et Windows intégrative qui sont personnalisables pour s'adapter parfaitement à n'importe quel système. Le système Etere est développé par 4 groupes différents dans différents pays pour garantir la fiabilité et la qualité. Etere respecte son engagement d'excellence en matière de service avec son équipe dédiée et un support mondial 24h/24 et 7j/7. Son portefeuille de technologies numériques et de solutions à distance/sur site éprouvées sur le marché, y compris le conseil, la formation, l'installation et les démonstrations, est prêt à fonctionner avec votre entreprise, où que vous soyez. Etere améliore votre capacité d'adaptation pour l'avenir et vous donne les outils logiciels nécessaires pour propulser votre entreprise vers de plus hauts sommets. **www.etere.com**

À propos de Pro Plus

PRO PLUS est la principale entreprise de médias en Slovénie. Depuis plus de 25 ans, elle occupe une place particulière dans la sphère médiatique slovène. Dans le domaine de la télévision, PRO PLUS crée deux chaînes TV avec les plus grandes parts d'audience en Slovénie - POP TV et Kanal A, ainsi que des chaînes TV thématiques - BRIO, KINO et OTO. La société a une présence en ligne importante où elle repousse constamment les limites grâce à 24ur.com, le site Web le plus visité de Slovénie, 7 portails Web thématiques et le premier service Internet de vidéo à la demande en Slovénie, VOYO. <https://pro-plus.si/>

