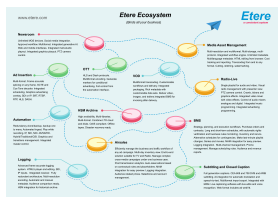


## CROSSINGS TV SÉLECTIONNE ETERE POUR UNE EXPANSION DE LA LECTURE DANS LE CLOUD

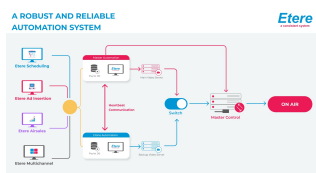
La chaîne de télévision américaine d'origine asiatique, Crossings TV, effectue la transition vers Cloud Playout avec Etere. La solution logicielle proposée par Etere est capable de répondre aux exigences de workflow dynamique et aux nouvelles fonctionnalités au fur et à mesure de l'évolution de l'entreprise.



Crossings tv



Etere Ecosystem

Channel in a box Etere  
ETXEtere Payout Automation  
diagram

Le réseau de télévision américain d'origine asiatique, Crossings TV, a choisi Etere pour soutenir l'expansion de son réseau de diffusion et la transition vers le cloud. Le déploiement sera basé sur la plate-forme logicielle **Etere Ecosystem**. Etere fournit une solution de bout en bout de Channel-in-a-Box et d'insertion d'annonces avec IP/NDI/SDI complet (entrée et sortie) pour plusieurs fréquences d'images. Il peut être déployé sur site ou dans le cloud, offrant aux utilisateurs la meilleure flexibilité pour choisir la configuration qui convient le mieux à leur entreprise.

Basée à Sacramento, en Californie, Crossings TV propose des programmes d'actualités, d'informations et de divertissement dans la langue de 7 groupes linguistiques asiatiques dans 7 zones métropolitaines concentrées d'Asie à travers les États-Unis. Etere offre au réseau de télévision la possibilité de passer à une diffusion dans le cloud et d'ajouter des flux supplémentaires si nécessaire. De plus, le cadre intégratif d'Etere Ecosystem garantit un échange d'informations transparent et une connectivité en temps réel de tous les flux de travail. Avec les flux de travail personnalisables et automatiques d'Etere, les utilisateurs comme Crossings TV disposent des outils logiciels pour répondre aux exigences de flux de travail complexes avec moins d'interventions manuelles.

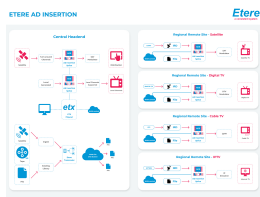
Grâce à une série d'analyses de marché et d'évaluations, Crossings TV a sélectionné Etere Ecosystem pour la gamme d'avantages qu'il apporte. Le système de diffusion intégré garantit un flux de travail transparent entre les modules de diffusion, de planification, de déplacement de données, d'insertion d'annonces et de planification des publicités. Le projet comprend:

**Etere ETX** est une solution Channel-in-the-Box complète qui intègre toutes les fonctionnalités nécessaires pour lancer une chaîne à l'antenne, y compris la diffusion dans le cloud, la gestion des sous-titres, l'acquisition, l'automatisation, le contrôle principal et les graphiques interactifs. Etere ETX apporte une plus grande efficacité grâce à son déploiement, son fonctionnement et ses mises à niveau faciles. Avec ses avantages d'une plus grande flexibilité, d'un encombrement réduit et de moins d'interventions manuelles nécessaires, Etere est devenu une plate-forme de diffusion éprouvée sur le marché pour les diffuseurs du monde entier.

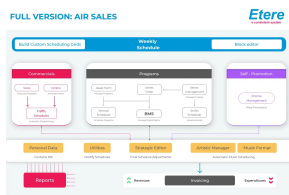
De plus, **Etere ETX Time Delay** permet aux opérateurs d'effectuer une transmission différée tout en ingérant simultanément des fichiers multimédias. Avec son temps de transition et sa durée d'enregistrement personnalisables, Etere garantit des flux en direct sans erreur.

Les projets incluent la mise en œuvre d'**Etere Automation** qui fournit à Crossings TV des capacités d'automatisation de la diffusion indépendantes de la base de données avec la possibilité de gérer plusieurs niveaux de tolérance aux pannes, notamment le mode de sauvegarde, le mode maître/clone et le mode de récupération après sinistre, pour un fonctionnement vraiment résilient aux pannes.

En tant que réseau multi-chaînes, Crossings TV sera équipé d'**Etere Ad Insertion** pour une gestion aisée de ses insertions publicitaires. Etere est conçu pour gérer



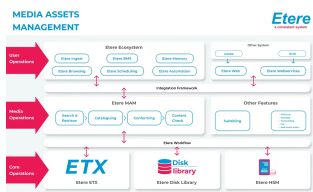
Etere Ad Insertion



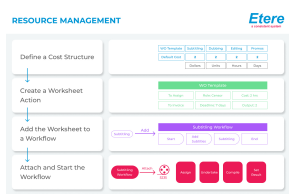
ETERE AIRSALES diagram



Etere Web Multiplatform



Media Asset Management diagram



media enterprise resource planning

les exigences d'insertion d'annonces dynamiques et ciblées dans tout environnement en évolution rapide. Fonctionnant en mode automatique ou manuel, il est capable de gérer l'insertion en temps réel de clips vidéo, de logos, de graphiques CG, de superpositions graphiques et de texte défilant dans le contenu stocké et le contenu en direct pour un nombre illimité de chaînes. Etere prend en charge plusieurs plates-formes, notamment la télévision par satellite, terrestre, câblée et IP.

Crossings TV est également équipé d'**Etere Airsales** pour une gestion intégrée de toutes les opérations liées au trafic, à la comptabilité et à la gestion commerciale. Etere Airsales gère l'éventail complet des activités de vente publicitaire, y compris les activités avant et après-vente, les campagnes de vente, les propositions de relation client, la planification commerciale, la facturation, les commissions des chargés de clientèle et des agences. Les propriétés intégratives d'Etere Ecosystem garantissent que les informations sont mises à jour de manière transparente dans tous les modules du système.

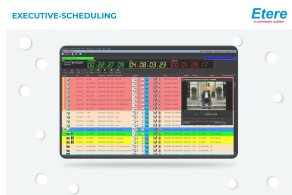
Les utilisateurs de Crossings TV peuvent accéder à **Etere Web** pour toutes les fonctionnalités essentielles du système, ce qui leur permet de gérer leurs flux de travail où qu'ils soient, même en déplacement. La plate-forme optimisée pour les mobiles est prête à être utilisée avec des appareils intelligents, notamment des tablettes, des ordinateurs portables et des téléphones portables.

Un module central de la solution est **Etere Media Asset Management (MAM)**. Etere MAM rationalise les processus complets d'ingestion, d'indexation des métadonnées, de transcodage, de stockage et de récupération des actifs multimédias pour la distribution et la réutilisation du contenu. Etere MAM est accessible à la fois sur l'application PC et l'interface Web. Il s'intègre de manière transparente à tous les processus et appareils du système pour fournir un contrôle et une visibilité en temps réel. De plus, les fonctionnalités de recherche et de récupération faciles le rendent parfaitement accessible pour tous vos besoins de création et de distribution de contenu. **Le transcodeur Etere** intégré fournit également une action de flux de travail flexible capable de décoder, encoder, transcoder, multiplexer, démultiplexer et filtrer presque tous les médias utilisés dans l'industrie de la diffusion. Les utilisateurs d'Etere peuvent également appuyer sur **Etere Active Sync** pour créer ou mettre à jour des liens entre les fichiers vidéo et les actifs présents dans la base de données, via un processus automatisé.

**Etere T-Workflow** fournit une orchestration parfaite des tâches, des procédures et des éléments d'action tout au long du flux de travail de bout en bout. Entièrement personnalisable pour répondre aux besoins des médias, Etere T-Workflow offre des moteurs et des chemins redondants pour fournir une fiabilité 24h/24 et 7j/7, un basculement automatique, un traitement configurable de haute priorité et un contrôle distribué pour garantir l'absence de point de défaillance unique. À partir de l'outil de conception T-Workflow, les utilisateurs peuvent créer des flux de travail automatisés illimités avec des règles personnalisées. Avec le moniteur de workflow intégré et les notifications en temps réel, T-Workflow permet aux utilisateurs de gérer des procédures de diffusion complexes avec des coûts réduits et moins d'interventions manuelles. Basé sur des flux de travail personnalisables, **Etere Media Manager** gère le transfert, la duplication et le mouvement du contenu numérique entre les systèmes. De plus, pour l'importation et l'exportation de données entre les bases de données SQL, **Etere F90** permet des processus automatiques et manuels qui garantissent l'intégrité et l'exactitude des données.

**Etere Resource Management** permet aux diffuseurs de disposer d'un agenda et d'un gestionnaire de tâches en temps réel pour une collaboration améliorée entre les départements interfonctionnels. Avec Etere, les utilisateurs de Crossings TV peuvent suivre, enregistrer, approuver les tâches et les rendez-vous à partir d'une console centralisée avec des mises à jour en temps réel, ouvrant la voie à une plus grande efficacité opérationnelle.

Pour gérer la programmation, **Etere Executive Scheduling** fournit un outil rapide et facile pour la pré-planification stratégique des horaires et des synchronisations précises des changements de dernière minute. Les opérateurs peuvent planifier et



Executive Scheduling



Multichannel Editor

programmer leur programmation télévisée sur une base quotidienne, hebdomadaire ou à long terme. De plus, le cadre d'entreprise intégré synchronise automatiquement les horaires planifiés avec le contenu sous licence associé, les publicités contractuelles, les matériaux importés et les insertions publicitaires régionales.

Pour la gestion, la mise à jour et la surveillance des programmes sur plusieurs canaux, **Etere Multichannel Editor** offre un accès rapide pour l'insertion, l'édition, la mise à jour et la surveillance d'événements secondaires dans la liste de lecture. L'opérateur peut gérer le programme quotidien, insérer des événements, déplacer des événements, supprimer des événements, publier des modifications du programme d'automatisation et prévisualiser instantanément les événements directement depuis l'interface de l'éditeur exécutif. Par la suite, **Etere Proxy Browsing** permet la navigation, la sélection et l'édition de n'importe quel clip avec des événements secondaires. Pour la surveillance, la navigation et la lecture audio et vidéo professionnelles, **Broadcast Quality Player** offre une résolution jusqu'à 4K et des capacités de double moniteur sur la même interface, le tout sans changer d'écran.

**Etere SNMP Console** fournit également à Crossings TV une surveillance et une gestion faciles de tous les processus, des performances de l'infrastructure et des appareils à partir d'un seul tableau de bord. De plus, la console SNMP Etere est capable de recevoir des messages SNMP envoyés par d'autres applications ou périphériques non Etere tels que des commutateurs réseau, des routeurs et des pare-feu. L'outil logiciel détecte les battements de cœur manquants et envoie à la fois une alarme visuelle et une notification par e-mail en temps réel au service des opérations. Etere facilite la surveillance et l'optimisation des performances et de la disponibilité de l'infrastructure d'un système.

Que vous planifiiez une actualisation de l'infrastructure ou que vous effectuiez la transition du SDI vers l'IP ou le cloud, Etere est prêt à vous donner les moyens de l'avenir de la diffusion.

## À propos d'Etere

Depuis ses débuts en 1987, Etere prépare les utilisateurs à être prêts pour l'avenir. Etere est un fournisseur mondial de solutions logicielles de diffusion et de médias soutenus par sa marque d'excellence en matière de conception de système, de flexibilité et de fiabilité. Conçu à Singapour, le concept révolutionnaire d'Etere Ecosystem favorise les collaborations en temps réel et améliore l'efficacité opérationnelle dans l'ensemble de l'entreprise. Solutions logicielles Etere Ecosystem incluant Media Asset Management, Channel-in-a-Box, Newsroom, Ad Insertion, Airsales, Automation, Broadcast Management System, Censure, HSM Archive, Logging, OTT/VOD Delivery, Radio-Live, Sous-titrage et logiciel de sous-titrage sont construits avec une architecture Web et Windows intégrative qui sont personnalisables pour s'adapter parfaitement à n'importe quel système. Le système Etere est développé par 4 groupes différents dans différents pays pour garantir la fiabilité et la qualité. Etere respecte son engagement d'excellence en matière de service avec son équipe dédiée et un support mondial 24h/24 et 7j/7. Son portefeuille de technologies numériques et de solutions à distance/sur site éprouvées sur le marché, y compris le conseil, la formation, l'installation et les démonstrations, est prêt à fonctionner avec votre entreprise, où que vous soyez. Etere améliore votre capacité d'adaptation pour l'avenir et vous donne les outils logiciels nécessaires pour propulser votre entreprise vers de plus hauts sommets. [www.etere.com](http://www.etere.com)

### À propos de Crossing TV

Fondée en 2005, Crossings TV est le foyer où les Américains d'origine asiatique recherchent le confort, l'autonomisation et un sentiment d'appartenance. Crossings TV propose des programmes d'actualités, d'informations et de divertissement dans la langue de 7 groupes linguistiques asiatiques dans 7 zones métropolitaines concentrées d'Asie à travers les États-Unis. [www.crossingstv.com](http://www.crossingstv.com)

