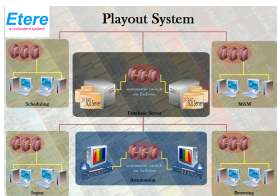


Etere Automation Spanish Version

La solución potente, flexible y confiable para automatizar completamente su sistema de playout



Playout System diagram

Etere Automation es la solución potente, flexible y confiable para automatizar completamente su sistema de playout.

Etere es un sistema de playout, poderoso y modular, capaz de aumentar el potencial de la transmisión televisiva en términos de funcionalidad y flujos de trabajo.

Su enfoque único combina en un solo producto el control en tiempo real de dispositivos y la gestión de activos multimedia, ofreciendo de esta manera una amplia gama de soluciones y posibilidades.

Etere Automation es un sistema creado para adecuarse a las necesidades de cualquier emisora de difusión, gracias a una exclusiva arquitectura distribuida permite posteriores expansiones y cambios para satisfacer posibles nuevos requerimientos. Etere Automation es compatible con plataformas Windows para asegurar el control de todos los dispositivos utilizados en el ambiente de playout.

Etere Automation accede a la base de datos Etere de activos multimedia Etere para integrar todas las actividades en un único entorno, esto permite de recuperar cualquier activo almacenado en la estación sin límites de tamaño, así como de programar su uso a través de cambios de último minuto.

Beneficios del Sistema

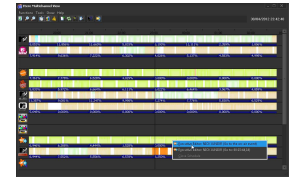
Etere Automation cuenta con todas las ventajas inherentes a un sistema integrado en un único paquete y provisto de una interfaz coherente, permitiendo por ejemplo utilizar Etere MAM, un sistema comúnmente usado conjuntamente con sistemas de captura (Etere Ingest) y transmisión (Etere Automation), ayudando a marcar los puntos iniciales y finales de un video y almacenarlos en la base de datos del sistema; este enfoque de Etere hace que términos como "segmento individual", "segmento múltiple" y "puntos múltiples" sean obsoletos dado que todos ellos son mezclados y manejados convenientemente al interno de la base de datos.

Etere ofrece una integración completa para la impresión de códigos de barras y la catalogación de cintas, ofreciendo la capacidad de reproducir el video incluso durante una grabación. Etere Ingest permite de reagrupar las tareas de captura de datos para minimizar el trabajo del operador, además, la captura de video en vivo es también soportada ofreciendo funcionalidades importantes como ejecutar operación sea manualmente que automáticamente (a través de tareas programadas).



Control Multicanal

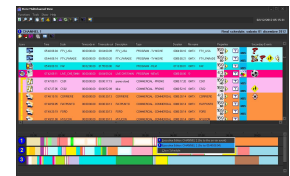
La integración de diversas estaciones de control multicanal hace que la gestión de la programación sea mucho más fácil. Cada una de las varias estaciones manejadas puede ser distinguida a través de su propio logo, todos los programas pueden ser pre-visualizados mostrando su duración real. La grilla de programación es representada horizontalmente, y gracias a una simple visualización que incluye el uso de colores asociados, los programas pueden ser ubicados e incluso evidenciados rápidamente y fácilmente a través de los varios canales.



Cada estado y mensaje es mostrado usando colores personalizados, evidenciando en la pantalla todos aquellos programas que presentan anomalías que necesitan ser solucionadas antes de la transmisión. En caso de un gran número de advertencias, el servicio de atención a clientes Etere tomará en manos el problema, efectuando una verificación detallada del problema a través de una estación de trabajo SNMP.

Alta Tolerancia a Los Fallos

Con Etere, los datos de una estación están siempre protegidos de cualquier inconveniente. Nuestros sistemas cuentan con la más alta tolerancia a fallos disponible en el mercado, esto, gracias al carácter distribuido e inteligente de un sistema de playout que ejecuta en tiempo-real y paralelamente un sistema principal y un clon.



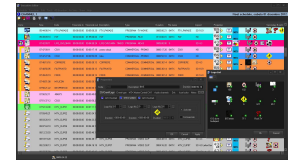
Todos los clientes, tienen en Etere, un sistema en el cual pueden confiar, un sistema que garantiza la mejor protección de datos y en la más avanzada tecnología a prueba de fallos, esto, gracias a los siguientes métodos de seguridad:

- Backup: Un sistema de respaldo que normalmente no permanece activo para salvar una significativa cantidad de recursos como puertas de servidores y otros; pero, que cuando un problema sea relevado en el sistema principal, está preparado para tomar su lugar a todos los efectos.
- Backup uno-a-muchos: Este sistema individual de recuperación para múltiples canales representa una solución permisible y de alta calidad para asegurar la continuidad de transmisión de tres a cinco diferentes canales.
- Clon: Esta modalidad cuenta con dos sistemas gemelos sincronizados con los controladores de automatización que transmiten separadamente la misma programación, listos para intercambiarse mutuamente en caso de fallo.
- Recuperación contra desastres: Esta es la mejor aseguración en caso de que un entero sistema falle (por ejemplo, debido a un terremoto, a una tormenta, etc.), en caso de que esto ocurra, un servidor "clon" tomará su lugar sin mayores problemas ya que será continuamente sincronizado con el servidor principal pero estará ubicado en otro lugar (otra ciudad, otro país, etc.).

Sistema de Programación

Sistema de programación

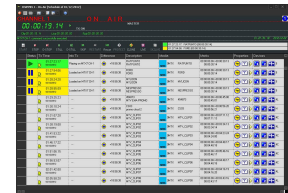
Etere demuestra ser la mejor solución para la gestión de la programación ya que su sistema de playout, Etere Automation, esta integrado al sistema de programación televisiva basado en la tecnología Microsoft SQL, en este ambiente, la aplicación Etere Executive Editor se convierte en el editor multifuncional preferido para la creación de sofisticadas programaciones televisivas.



Etere Executive Editor ofrece libertad para el planeamiento de programas, proveyendo simulaciones, análisis y pre-visualizaciones en alta y baja calidad. Este editor de programación es una herramienta provista de una precisión de cuadro realmente útil, que evitará a los operadores el tener que continuar "llenando" o "cortando" segmentos televisivos. Además, el editor permite que cualquier operación puede ser decidida directamente desde la oficina de programación, esto, gracias a un control de la aglomeración publicitaria y de los eventos secundarios (como logos, crawl y otros), características que hacen de esta herramienta no solo la mejor para la gestión de la programación sino una solución necesaria para una transmisión exitosa.

Arquitectura Distribuida

Ahora que una nueva tecnología esta disponible, derivada de internet y compuesta de una variedad de tareas individuales e independientes de cualquier unidad central. El controlador de transmisión es una tarea que controla exclusivamente los dispositivos de transmisión, permaneciendo agnóstico de los demás dispositivos en el sistema.



El ambiente completamente distribuido del sistema hace que el sistema de playout sea completamente independiente de otras operaciones del sistema como el "Caching" o la "Registración manual", de modo que si una de estas operaciones falla, el sistema de playout continuará a funcionar apropiadamente así como todas las demás partes del sistema. Esta capacidad de tolerancia de fallos permite a los operadores de individuar los elementos defectuosos y aislarlos temporalmente para repararlos o reemplazarlos sin que el resto de actividades y operaciones televisivas se vean interrumpidas.

En un sistema distribuido Etere, hablar de escalabilidad es una cuestión simple, el sistema permite ejecutar procesos diferentes para cada actividad requerida por el sistema de manera que cada nuevo elemento (por ejemplo un canal o un dispositivo) sea insertado en el sistema sin que la actual arquitectura se vea modificada por el incremento.