

CNBC INDONESIA ОБНОВЛЯЕТ СВОЮ СИСТЕМУ ДО ETHER 30.3

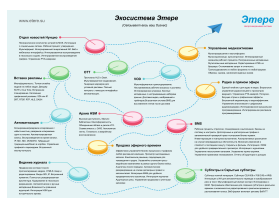
Чтобы использовать инновации системы Этере, CNBC Indonesia переходит на Этере 30.3. Этере инвестирует в исследования и разработки, чтобы решать возникающие в отрасли проблемы и готовить своих пользователей к будущему.



Etere Logo Ru



CNBC Indonesia



Этере Ecosystem

Channel in a box Etere
ETX

CNBC Indonesia объявила об обновлении своей системы автоматизации воспроизведения до Этере 30.3, что обеспечивает новый уровень экономической эффективности и маневренности. CNBC Indonesia использует систему Этере с 2018 года. В следующем медиа-ландшафте вещательные компании внедряют технологии следующего поколения, чтобы учесть меняющиеся предпочтения в медиа потреблении и технологические достижения. Этере инвестирует в свои исследования и разработки, чтобы предоставить всем пользователям с контрактом на поддержку неограниченное количество обновлений и оптимизаций программного обеспечения. Этере поддерживает свою систему, чтобы обеспечить постоянную ценность, включая простые, быстрые и легкие обновления программного обеспечения до 4 раз в год. Кроме того, Этере гарантирует, что ваша система всегда будет оптимизирована для обеспечения максимальной производительности благодаря своей исключительной круглосуточной поддержке по всему миру.

Запущенный в 2018 году канал CNBC Indonesia принадлежит Trans Media в сотрудничестве с NBC Universal, принадлежащей Comcast. Радиостанция выбрала Этере ETX и Этере Master Control для оптимизации автоматизации воспроизведения своих новостных программ. Этере наделяет телестанцию надежным решением для воспроизведения на базе ИТ, которое улучшает рабочие процессы и обеспечивает точное управление операциями. Благодаря гибкой и масштабируемой экосистеме Этере, которая органично объединяет все внутренние и внешние действия медиакомпаний, операторы могут сократить количество выполняемых вручную задач, получать более точные результаты и быстрее доставлять контент на рынок.

Этере ETX - это полноценное программное обеспечение Channel-in-a-Box, которое предоставляет все функции, необходимые для вывода канала в эфир. Интегрированные функции включают скрытые субтитры и субтитры, поддержку воспроизведения с несколькими разрешениями (4k / HD / SD), поддержку глобальных стандартов NDI, IP и SDI, поддержку облачных и виртуальных машин, интегрированное главное управление на базе ИТ для многоканального воспроизведения и расширенные графические наложения до 8 слоев. CNBC Indonesia использует программное обеспечение Этере для вставки тикеров, показывающих последние новости и обновления финансового рынка. Благодаря интеграционным преимуществам инфраструктуры Этере Ecosystem информация от нескольких команд без проблем доставляется между приложениями в режиме реального времени.

Более того, ETX может быть интегрирован с Этере Master Control, чтобы создать многофункциональную и интегрированную систему воспроизведения, которая работает на любом стандартном компьютере Windows. Кроме того, Этере обеспечивает одну из самых быстрых передач данных на рынке с помощью Этере Data Mover, приложения, которое перемещает данные туда, где они должны быть, с помощью настраиваемых рабочих процессов. Этере предоставляет CNBC Indonesia систему, которая постоянно обеспечивает надежную работу, чтобы они могли сосредоточиться на создании качественного контента и повышении вовлеченности контента.



EtereWeb Multiplatform

Неограниченное количество обновлений программного обеспечения и обновлений Этере для всех пользователей с контрактом на поддержку гарантирует, что ваши требования никогда не перерастут вашу систему. Кроме того, гибкая, масштабируемая и гибкая архитектура программного обеспечения Этере позволяет пользователям повысить эффективность работы и обеспечить совместные рабочие процессы в масштабах всего предприятия.

Основные особенности Этере 30.3 включают:

- Новый современный графический интерфейс для Этере Studio Player с расширенными функциями, такими как панель поиска ресурсов и панель сохраненных списков воспроизведения
- Предварительный просмотр файлов мультимедиа на вкладке отношений в медиатеке
- Просмотр текста суфлера и макета истории в форме метаданных актива в Этере Media Asset Management
- Поиск по физическому началу объекта в медиатеке
- Редактировать гибкие метаданные в новой форме актива
- Поместите новость в краткое изложение с помощью одной кнопки
- Создание отчета журнала доступа к сервису в ЭтереWeb
- Новая функция аудиомэппинга в Этере Executive Scheduling для вставки отображения перерывов с групповыми точками, вставки счетчика при перерыве или вставки отображения контрольных событий в дополнение к эфирному событию
- Вставьте язык файлов .mov в качестве метаданных в форму ресурса для сопоставления треков и многого другого

Об Этере

В 2022 году в Москве была запущена компания ЭТЕРЕ ООО, которая предоставляет лучшие программные инновации и услуги пользователям России и регионов. Этере разработана по российской технологии, но обтянута в модной итальянской одежде. Благодаря полностью масштабируемому рабочему процессу Экосистема Этере идеально подходит для медиа-организаций любого размера. Кроме того, Этере позволяет вам выбирать предпочитаемое вами оборудование без каких-либо ограничений. Известная своим превосходным сервисом, компания Этере предлагает круглосуточную поддержку по всему миру, бесплатные обновления программного обеспечения и апгрейды. С самого начала вашего путешествия с нами мы проведем вас через каждый этап проекта, от консультирования по проекту и разработки рабочего процесса до управления изменениями, запуска в эксплуатацию и за его пределами. Этере дает вам силы на будущее. www.etere.su



О CNBC Индонезия

CNBC Indonesia - телевизионная станция и сайт деловых новостей в Индонезии, связанный с CNBC International. Он был запущен в феврале 2018 года. Помимо статистических данных и цифр, многие другие интересные аспекты экономических и деловых событий иногда не передаются. По этой причине CNBC Indonesia присутствует для предоставления информации, макроэкономики, рынков капитала, банковского дела, других финансовых отраслей, сырьевых товаров, производства, международной экономики и политики, права, обороны и безопасности, которые всесторонне влияют на динамику национальной экономики. С другой стороны, CNBC Indonesia понимает, что быстрое развитие информационных технологий сформировало группы читателей, обладающих собственной уникальностью. У бэби-бумеров и миллениалов разные способы и интересы в поглощении информации. По этой причине они доставляют эту информацию не только через каналы веб-сайтов, но и через социальные сети на различных платформах. Поэтому CNBC Indonesia хочет рассказать читателям о экономических событиях с разных точек зрения. Метод представления также прост, но эффективен, поэтому читатели могут легко понять информацию через текст, графику, движущиеся изображения и видео.



<https://www.cnbcindonesia.com/>