

## CNBC INDONÉSIE MISE À NIVEAU VERS ETHER 30.3

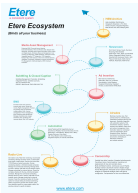
CNBC Indonesia passe à Etere 30.3 pour exploiter les nouvelles innovations du système Etere.



Etere logo



CNBC Indonesia



Etere Ecosystem

Channel in a box Etere  
ETX

EtereWeb Multiplatform

CNBC Indonésie a annoncé une mise à jour de son système d'automatisation de diffusion vers Etere 30.3, qui apporte de nouveaux niveaux de rentabilité et d'agilité. Etere investit dans la recherche et le développement pour relever les défis en constante évolution de l'industrie et préparer ses utilisateurs pour l'avenir. CNBC Indonésie utilise Etere depuis 2018. Dans le paysage médiatique actuel, les radiodiffuseurs adoptent les technologies de nouvelle génération pour s'adapter à l'évolution des préférences de consommation des médias et aux progrès technologiques. Etere investit dans sa recherche et développement pour fournir à tous les utilisateurs sous contrat de support des mises à jour et des mises à niveau logicielles illimitées. Etere soutient son système pour garantir une valeur continue avec l'inclusion de mises à jour logicielles simples, rapides et faciles jusqu'à 4 fois par an. De plus, Etere veille à ce que votre système soit toujours optimisé pour fonctionner au mieux grâce à son support mondial exceptionnel 24/7.

Lancé en 2018, CNBC Indonesia appartient à Trans Media en collaboration avec NBC Universal de Comcast. La station a choisi Etere ETX et Etere Master Control pour rationaliser l'automatisation de la diffusion de ses programmes d'information. Etere offre à la chaîne de télévision une solution de diffusion informatique robuste qui améliore ses flux de travail et fournit un contrôle précis des opérations. Avec l'écosystème Etere flexible et évolutif qui connecte de manière transparente toutes les activités internes et externes d'une entreprise de médias, les opérateurs sont en mesure de réduire les tâches manuelles, de produire des résultats plus précis et de livrer le contenu plus rapidement sur le marché.

Etere ETX est un logiciel Channel-in-a-Box complet qui fournit toutes les fonctionnalités nécessaires pour mettre une chaîne à l'antenne. Les fonctionnalités intégrées incluent les sous-titres et le sous-titrage codés, la prise en charge de la lecture multi-résolution (4k / HD / SD), la prise en charge des normes mondiales NDI, IP et SDI, la prise en charge du cloud et des machines virtuelles, un contrôle principal informatique intégré pour une diffusion multicanal et des superpositions graphiques avancées jusqu'à 8 couches. CNBC Indonésie utilise le logiciel Etere pour insérer des symboles affichant les dernières nouvelles et les mises à jour des marchés financiers. Grâce aux avantages intégratifs du cadre Etere Ecosystem, les informations provenant de plusieurs équipes sont fournies de manière transparente entre les applications en temps réel.

Non seulement cela, ETX peut être intégré à Etere Master Control pour activer un système de lecture multifonctionnel et intégré qui fonctionne sur n'importe quel PC Windows standard. De plus, Etere fournit l'un des transferts de données les plus rapides du marché avec Etere Data Mover, l'application qui déplace les données là où elles doivent être via des flux de travail personnalisables. Etere fournit à CNBC Indonésie un système qui offre en permanence des performances fiables afin qu'ils puissent se concentrer sur la création de contenu de qualité et améliorer l'engagement du contenu.

Les mises à jour et mises à niveau logicielles illimitées d'Etere pour tous les utilisateurs avec un contrat de support garantissent que vos besoins ne dépasseront jamais votre système. De plus, l'architecture logicielle agile, évolutive et flexible d'Etere permet aux utilisateurs d'améliorer l'efficacité opérationnelle et de s'adapter aux flux de travail collaboratifs dans toute l'entreprise.

### Les points forts d'Etere 30.3 incluent

- Nouvelle interface graphique moderne pour Etere Studio Player avec des fonctionnalités améliorées telles que le panneau de recherche d'actifs et le panneau de liste de lecture enregistrée

- Aperçu des fichiers multimédias à partir de l'onglet des relations dans la médiathèque
  - Afficher le texte de l'invite et la mise en page de l'article sous forme de métadonnées d'actif dans Etere Media Asset Management
  - Recherche par début physique de l'actif dans la médiathèque
  - Modifier les métadonnées flexi sur le nouveau formulaire d'actif
  - Mettez un reportage en attente dans le récapitulatif avec un seul bouton
  - Générer un rapport de journal d'accès au service dans EtereWeb
  - Nouvelle fonction de cartographie audio dans Etere Executive Scheduling pour insérer l'affichage des pauses avec des spots de groupe, insérer un compteur lors des pauses ou insérer l'affichage des événements de repérage en plus de l'événement en ondes
- 
- Insérez la langue des fichiers .mov en tant que métadonnées dans le formulaire d'actif pour le mappage des pistes et bien d'autres Vous voulez savoir comment améliorer votre adaptabilité avec un système qui fournit en permanence la technologie et la valeur dont vous avez besoin pour relever les défis à venir? Contactez-nous à [info@etere.com](mailto:info@etere.com)

### À propos de CNBC Indonésie

CNBC Indonesia est une station de télévision et un site d'informations commerciales en Indonésie affilié à CNBC International. Il a été lancé en février 2018. Au-delà des données statistiques et des chiffres, de nombreux autres aspects intéressants des événements économiques et commerciaux ne sont parfois pas véhiculés. Pour cette raison, CNBC Indonésie est présente pour fournir des informations, la macroéconomie, les marchés de capitaux, les banques, d'autres industries financières, les matières premières, la fabrication, l'économie et la politique internationales, le droit et la défense et la sécurité qui affectent de manière globale la dynamique économique nationale. D'un autre côté, CNBC Indonésie se rend compte que le développement rapide des technologies de l'information a formé des groupes de lecteurs qui ont leur propre caractère unique. Les baby-boomers et les milléniaux ont des manières et des intérêts différents d'absorber l'information. Pour cette raison, ils fournissent non seulement ces informations via les canaux du site Web, mais également via les médias sociaux avec diverses plateformes. Par conséquent, CNBC Indonésie veut transmettre les événements économiques aux lecteurs avec de nombreuses perspectives. La méthode de présentation est également simple mais solide, de sorte que les lecteurs peuvent facilement comprendre les informations à travers du texte, des graphiques, des images animées et des vidéos.

<https://www.cnbcindonesia.com/>

