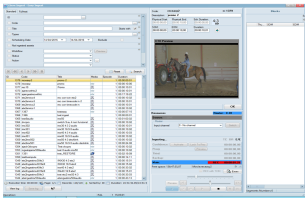


ЭА1222 Этере Ingest

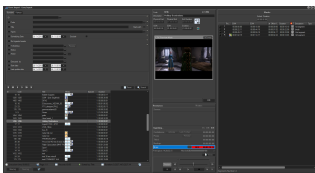
это универсальное программное обеспечение "все в одном", включающее интегрированные модули, которые могут выполнять все типы требований к поглощению, включая ручной, запланированный и автоматический прием.



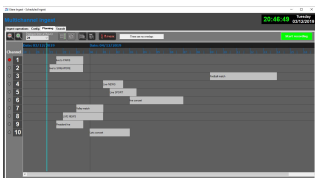
Этере - Flexible and Reliable Ingest



easy ingest



Ingest Easy



Ingest

Это высокоэффективное решение для загрузки всех наиболее распространенных каналов и хранения загруженных носителей в основной системе на основе пользовательских рабочих процессов. Он также может захватывать в режиме реального времени SD/HD-носители практически из любого источника видео, широковещательного потока, FTP и IP-потока. Пользователи могут взять в облачное хранилище медиафайлы из всех распространенных каналов и применять к ним любые необходимые рабочие процессы, обеспечивая тем самым надежную и исключительную производительность на протяжении всего процесса поглощения. Этере Ingest - это экономичное и действенное решение, которое значительно улучшает процесс приема любого медиа-предприятия. Глобальная лицензия Этере Ingest может быть доступна с любого компьютера с действительной лицензией Этере CAL (лицензия клиентского доступа).

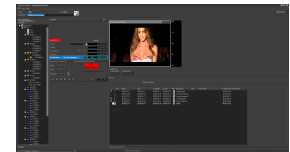
Ключевые функции

- Ввод одним щелчком на основе predetermined профилей
- Расширенный ввод данных, полностью настраиваемый операторами
- Автоматическая загрузка на основе запланированных операций
- Предварительный просмотр в формате HiRes для проверки качества загруженных медиафайлов
- Обновление продолжительности носителя на основе рабочего процесса и удаление физического файла
- Упрощенное копирование SDI между видеосерверами
- Резервное копирование записанных видеофайлов на видеокассеты
- Подробный и статистический отчет об операциях по загрузке
- Автоматическая проверка файлов, длительности и временного кода
- Специальный модуль для архивирования и восстановления файлов с карт XDCAM
- Поддержка 64-разрядных версий и микросервисов



Загрузка

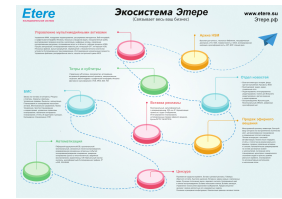
Загрузка - критический процесс любого производственного и широкоэмитательного рабочего процесса, ошибки, допущенные на этом этапе, всегда дорогостоящие и отнимают много времени. Этере идеально сочетает в себе качество видео, использование хранилища и эксплуатационные расходы. Его универсальное решение позволяет захватывать контент практически из любого аналогового и цифрового источника, используемого в отрасли. Качество является одним из ключевых факторов в процессе приема, и это еще более важно, когда ожидается, что сохраняемые носители будут храниться десятилетиями или дольше. Этере Ingest - это многоканальный, многоформатная система записи с несколькими разрешениями, которая позволяет снизить затраты без ущерба для стандартов качества вещания.



Интеграция экосистемы Этере

Этере Ingest является частью пакета экосистемы Этере; эта ключевая характеристика обеспечивает тесную интеграцию с другими модулями Этере, такими как:

- Управление ресурсами Этере: назначайте задачи пользователям для загрузки мультимедиа
- Передача данных: передача принятых файлов HiRes
- Этере ETX: Используйте ETX для загрузки мультимедиа на ИТ-серверы
- Планирование: оповещение о запланированных, но еще не захваченных активах
- ЭтереWeb: мониторинг незарегистрированных ресурсов, которые, как ожидается, будут транслироваться
- Рабочий процесс Этере: автоматическое выполнение рабочих процессов после загрузки (например, контроль качества, Прокси и т.д.)



Технология Этере ETX

Этере Ingest тесная интеграция с Этере ETX обеспечивает превосходное приобретение цифрового контента:

- Выполнение ввода и вывода IP-адресов с несколькими частотами кадров и независимой службой от исходящего IP-адреса
- Предварительный просмотр видео в реальном времени во время загрузки через Этере ETX
- Поддержка 4K с полной поддержкой IP как для HD, так и для SD-видео
- Поддерживает вывод SDI со следующими картами: Blackmagic, Matrox
- Поддержка схем сжатия, включая MPG2, H264, DV25, HDV, DVCpro, DVCpro50, DVCProHD, IMX30/40/50, XDcam-EX, XDCam-HD, AVC-Intra AVC-HD, H264, WMV, ProRes, HEVC
- Поддерживает многоуровневую графику, сжатие и анимацию
- Возможность создания во время загрузки прокси-версии в формате WMV
- Графический движок позволяет накладывать статические / анимированные логотипы и сканеры до 8 слоев
- Поддержка всех основных оболочек (AVI, MXF, GFX, QT)
- Предлагается в качестве программного драйвера, содержащего бесплатные обновления как и обычные Продукты Этере

