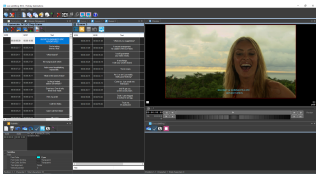
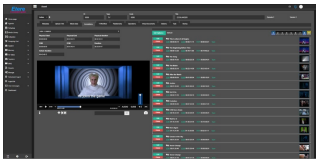


ЭА1230 СУБТИТРЫ И ЗАКРЫТЫЕ ТИТРЫ ПРОГРАММНОГО ОБЕСПЕЧЕНИЯ ЭТЕРЕ

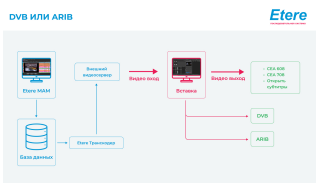
Вы можете иметь все функции, необходимые для управления закрытыми и открытыми субтитрами, с помощью одной лицензии. Программное обеспечение для создания субтитров Этере и закрытых субтитров управляет производством, утверждением и передачей.



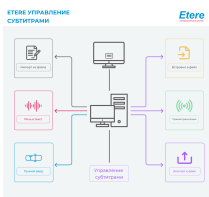
Live subtitling and captioning



Subtitling insertion



Этере With DVB or ARIB

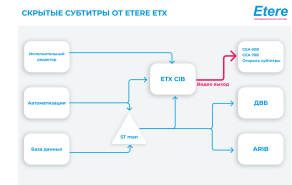


Этере subtitles management

Программное обеспечение для создания субтитров и закрытых титров Этере - это цифровая платформа для создания, управления, записи, воспроизведения и преобразования субтитров, титров и других текстовых сервисов для производства, постпродакшена и выступлений в прямом эфире. Программное обеспечение для управления субтитрами позволяет вещателям создавать субтитры для видео на нескольких языках и мультиплатформенах, выполнять поиск по метаданным и оптимизировать процесс с помощью обмена редактированиями в режиме реального времени без аппаратного обеспечения. Операторы могут вставлять субтитры в прямом эфире, открытые и закрытые, включая ARIB и цифровое видеовещание (DVB) через вставку ETX. Подключение Этере MOS поддерживает телесуфлер и обеспечивает бесшовную интеграцию с отделом новостей. Для субтитрирования в режиме реального времени соединитель Этере MOS подключается к серверу NCS для получения сводок и импорта субтитров непосредственно из сводки с чрезвычайно высокой скоростью и точностью. Этере также поддерживает FTP-соединение с отделом новостей для получения прямых новостей. Для полного управления программное обеспечение для субтитров Этере и закрытых субтитров позволяет вещателям легко отслеживать и проверять все субтитры на соответствие законам о закрытых субтитрах в разных странах. Программное обеспечение для создания субтитров и закрытых титров Этере поддерживает все форматы и частоту кадров и оснащено системой Этере Управление мультимедийными активами (MAM) Этере для эффективного управления многоязычными субтитрами.

Ключевые преимущества

- Программное обеспечение для субтитров, интегрированное с Google Speech-to-Text для 125 языков и вариантов
- Скрытые субтитры CEA 608 и 708
- DVB и ARIB субтитры
- Чрезвычайно быстрый. Субтитры можно вставлять/редактировать даже непосредственно перед выходом в эфир
- Веб-формат включает объявление WebVTT
- Автоматизированные рабочие процессы субтитрирования, включая вставку, извлечение, преобразование формата, синхронизацию, настройку частоты кадров, подрезку и сборку клипа
- Для вставки или предварительного просмотра не требуется лицензия или аппаратное обеспечение
- Поддерживает неограниченное количество веб-клиентов
- Функция временной задержки Этере ETX улучшает субтитры в реальном времени
- Простое единовременное создание больших файлов и управление ими
- Программное обеспечение для создания субтитров в реальном времени с возможностью редактирования в реальном времени и распознавания голоса
- Импорт и экспорт субтитров во всех основных стандартных форматах
- Полная поддержка языка Юникод, шрифтов TrueType и проверки орфографии для нескольких языков
- Встроенный MAM обеспечивает эффективное управление субтитрами и целевой рекламой
- Открытые титры: лицензия на транскодирование для производства фильма и предварительного просмотра
- Интегрированная система документооборота Этере для упрощения производства
- Настраиваемые шрифты и размер субтитров



Субтитры в прямом эфире

Этере МАМ включает в себя возможности создания субтитров в реальном времени, которые быстро доставляют высокоточные субтитры на сервер закрытых титров (СС). Во время прямой трансляции субтитры вставляются с помощью ETX live inserter. В то же время функция временной задержки Этере ETX позволяет воспроизводить субтитры с задержкой в соответствии с динамическими требованиями программы, тем самым гарантируя, что субтитры всегда синхронизированы с видео. Операторы могут вставлять субтитры в реальном времени на сервер СС через:

- Повторную речь с использованием технологий Microsoft, Dragon или Google Speech to-Text
- Ввод текста или импорт из файла
- Разъем Этере MOS подключается к системе NRCS для приема содержимого телесуфлера
- FTP-подключение к NRCS

Графический интерфейс субтитров в реальном времени имеет удобный интерфейс с функциональными областями, включая:

- На левой панели отображаются субтитры, отправленные в раздел с закрытыми титрами (СС) Сервер в формах активов
- Средняя панель отображает предварительно подготовленные субтитры, импортированные из текстового файла или краткого описания. Операторы могут выбрать любые файлы для мгновенной отправки субтитров на сервер СС
- Правая панель отображает предварительный просмотр субтитров в реальном времени, в то время как окно внизу позволяет пользователям записывать субтитры в реальном времени и мгновенно отправлять их на сервер СС



Управление медиа-активами для субтитрирования

Программное обеспечение для создания субтитров и закрытых титров Этере - это полностью унифицированное программное решение, способное управлять большими файлами упрощенным и интегрированной экосистемой. Этере повышает ценность ваших медиа-активов с помощью системы управления медиа-активами (МАМ), способной предоставлять субтитры на нескольких языках, форматах, платформах (TV, Интернет, IPTV) и частоте кадров. Это позволяет осуществлять предварительный просмотр из МАМ на любом этапе рабочего процесса. Он также может автоматически обрабатывать высококачественные входные файлы субтитров и добавлять их в соответствующую медиаплатформу и стандарты. Его эффективное управление метаданными для субтитров позволяет легко осуществлять поиск, преобразование, импорт и экспорт субтитров в разных системах.

