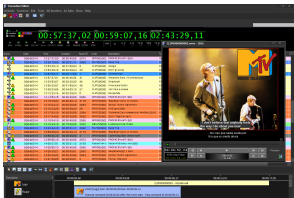
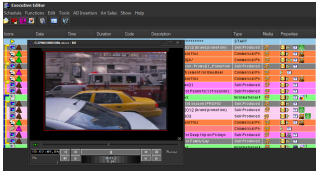


## ЭА1226 ИСПОЛНИТЕЛЬНОЕ ПЛАНИРОВАНИЕ ЭТЕРЕ

Планируйте свои расписания стратегически с максимальной гибкостью и оптимизированной эффективностью!



Preview from playlist



scheduling integration

Исполнительное планирование Этере - это комплексное решение для планирования, которое значительно повышает эффективность ваших краткосрочных и долгосрочных списков воспроизведения. Планирование Этере является частью Экосистемы Этере, интегрированной корпоративной платформы, которая позволяет планировать расписания с учетом лицензионного контента, контрактных рекламных роликов, недостающих материалов, импортированных материалов и региональных рекламных вставок.

Планируйте свои расписания стратегически с максимальной гибкостью и оптимизированной эффективностью!

Исполнительное планирование Этере - это комплексное решение для планирования, которое значительно повышает эффективность ваших краткосрочных и долгосрочных списков воспроизведения. Планирование Этере является частью Экосистемы Этере, интегрированной корпоративной платформы, которая позволяет планировать расписания с учетом лицензионного контента, контрактных рекламных роликов, недостающих материалов, импортированных материалов и региональных рекламных вставок.

Планирование Этере подчеркивает стратегические аспекты редактирования, позволяя заранее сегментировать и подготавливать сетку расписания на основе запланированной вами трансляции, а также размещать программы, сериалы, промо-акции и рекламные ролики до приобретения контента. Свяжитесь с нашим отделом маркетинга по адресу [info@Etere.com](mailto:info@Etere.com) сегодня позвольте нам понять потребности вашего бизнеса!

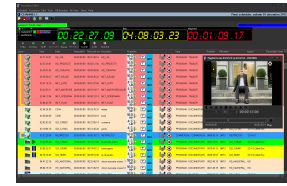
### Ключевые особенности

- Возможности импорта/экспорта
- Первичные и вторичные события
- Контроль автоматизации и внесение изменений в последнюю минуту
- Отчеты о достоверности и анализ данных
- Предварительный просмотр мультимедиа и управление громкостью
- Коммерческое управление и расчет аудитории



## Интеграция автоматизации

Исполнительное планирование Этере тесно интегрирован с системой автоматизации и может управлять различными уровнями планирования с помощью гибкого, но мощного модуля: Executive Editor, чей многофункциональный и удобный интерфейс позволяет легко создавать сложные расписания, даже позволяя вам редактировать их. расписание непосредственно перед запуском.



Этере основан на быстрой и безопасной базе данных Microsoft SQL с возможностью модульного управления, включая надежные возможности поиска. Поддерживается поиск событий, чтобы операторы получали немедленную информацию о текущих запланированных событиях.

## Точное размещение

Исполнительное планирование Этере позволяет операторам планировать свою собственную динамическую стратегию по общей сетке, вставляя первичные и вторичные события в соответствии с типичной телевизионной структурой, в основном сформированной промо-акциями и рекламными роликами между несколькими частями программы.

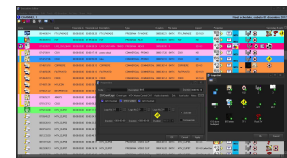


Составление расписания начинается с разделения дня на сегменты, связанные с определенными типами программ (например, мультфильмы, фильмы и т. д.), и, при необходимости, с сохранением их в качестве шаблонов. Свойства запланированных событий включают ожидаемые и фактические, заголовок, дату и время, сегмент и т. д.

## Управление правами

Интеграция управления правами обрабатывает финансовую информацию о сериалах (например: стоимость прав, себестоимость производства, изменяющаяся стоимость и т.д.) и обеспечивает полное экономическое использование прав на сериалы (т.е.: система контролирует, есть ли у сериального контента права на показ).

Условия контракта на сериал обычно утверждают, что сериал должен транслироваться определенное количество раз по соответствующим каналам в течение определенного временного интервала).



## Службы отчетности

Этере ничего не оставляет на волю случая, предоставляя точный статистический анализ и полный контроль расписания потока работ. Поддерживаются пользовательские отчеты и поисковые запросы, а также отслеживание ежедневных и почасовых затрат. Мастер построения диаграммы аудитории, связанный с запланированным видео, дает лучшее представление о составе аудитории конкурентов.

