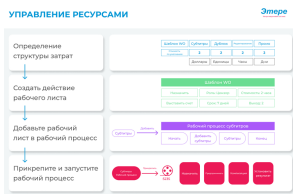


ЭА1446 ПОВЕСТКА ДНЯ ЭТЕРЕ

Повестка дня от Этере обеспечивает доступ одним щелчком мыши к централизованному хранилищу вакансий, включая создание задач, отслеживание, предварительный просмотр, утверждения и календарь. Его обновления в режиме реального времени и интеграция с Outlook обеспечивают простое управление всеми задачами, встречами и ресурсами.



Etere Agenda on web



Этере Управление ресурсами

Повестка дня от Этере является неотъемлемой частью Управления мультимедийными активами Этере и служит универсальным централизованным хранилищем заданий со всеми необходимыми функциями управления задачами, включая предварительный просмотр задач, утверждения, управление активами, создание субтитров и вставку. Задачи и встречи могут назначаться непосредственно контактам в базе данных. Его интеграция с календарем Microsoft Outlook помогает пользователям легко отслеживать предстоящие задачи и встречи. С помощью Повестки дня от Этере пользователи могут централизованно просматривать управление своими ресурсами в режиме реального времени. Это важный инструмент для простого управления рабочими процессами широкоэвентуальной передачи.

Повестка дня Этере имеет веб-интерфейс для управления повесткой дня. Представление календаря предоставляет операторам быстрый доступ к управлению всеми встречами через Интернет. Пользователи могут вводить все детали задачи, включая даты, исполнителя, стоимость и статус задачи. Все расходы и их значения полностью настраиваются, а время определяется автоматически. Категории затрат могут быть настроены как деньги, время оператора, время оборудования и стоимость внешней организации. Назначение, предварительный просмотр и утверждение Повестка дня от Этере управляет полным процессом назначения и утверждения задач, включая автоматическое назначение и создание вручную. Руководители могут утверждать задачи.

Интеграция с Microsoft Outlook

Программа повестки дня от Этере имеет полную интеграцию с Microsoft Outlook, включая бесшовное подключение к личному календарю и календарю ресурсов. Благодаря интеграции пользователи могут автоматически назначать все свои запланированные задачи. Супервизоры также могут отображать все задачи пользователя или группы пользователей всего одним щелчком мыши.

Категории затрат

Каждая задача может иметь стоимость с предопределенными значениями, включая деньги, время оператора, время оборудования и стоимость внешней организации. Значение затрат по умолчанию определяется заранее при построении задачи, и эти значения полностью настраиваются.

Об Медиа Актив Менеджмент Этере (МAM)

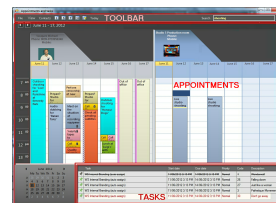
Этере МAM призван революционизировать вашу стратегию управления контентом. Он оптимизирует любой цифровой рабочий процесс, позволяя вещателям повышать ценность своего медиаконтента, быстрее выводить медиафайлы на рынок и повышать операционную эффективность на каждом этапе рабочего процесса. Этере МAM также поддерживает автоматическую загрузку с последующим интегрированным контролем качества. может управлять сквозным рабочим процессом мультимедиа, включая процесс приема, индексирования, хранения и поиска цифровых активов. Благодаря расширенной функции автоматической обработки контента он может

мгновенно обнаруживать новые медиаресурсы. Этере МAM обеспечивает централизованное управление цифровым контентом и связанными с ним метаданными. Его интегрированный инструмент дизайнера рабочего процесса предоставляет пользователям визуальный дизайнер и графическое представление всего рабочего процесса. Пользователи могут создавать пути рабочих процессов, перезапускать рабочие процессы и изменять блоки действий для настраиваемого рабочего процесса.

Ключевые функции

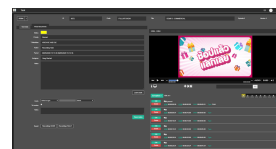
Функции, поддерживаемые представлением повестки дня, включают:

- ☐ Медиатека: управление изменением информации об активе, включая метаданные
- ☐ Инструмент субтитров: управляйте созданием субтитров и закрытых титров
- ☐ Использование ресурсов: получение контента с видеосервера
- ☐ Индексация метаданных: добавление метаданных, включая продолжительность, тип, код и название, к активу
- ☐ Загрузка видеофайлов: импорт файлов в облачное устройство
- ☐ Выгрузка видеофайлов: отображение списка файлов, связанных с ресурсом, файлы могут быть загружены путем перетаскивания в определенную цель
- ☐ Цензура: Отображение редактора EDL на панели слайдов предварительного просмотра, включение вставки, удаления, предварительного просмотра и модификации сегментов EDL
- ☐ Редактор историй Нунцио: позволяет журналистам подготовить материал для ресурса, а также оценить и одобрить материал



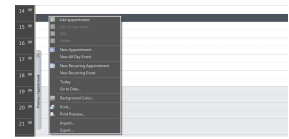
ЭтереВеб

Повестка дня Этере имеет веб-интерфейс для управления всеми доступными задачами из Интернета. Представление повестки дня обеспечивает сводное представление всех задач, включая завершенные, ожидающие и новые. ЭтереВеб также предоставляет возможность настроить предпочтительный вид. Другие функции Повестки дня Этере на ЭтереВеб включают просмотр данных задачи, свойства задачи и цифровой документ, прикрепленный к задаче. Задачи могут быть связаны с активами, которые содержат гибкие метаданные, такие как рабочий процесс, статус актива, тип материала и владельца контента.



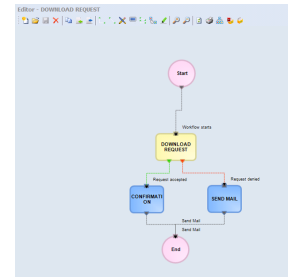
Управление встречами с помощью просмотра календаря

Просмотр календаря предоставляет веб-интерфейс для управления назначениями с доступом в один клик. Пользователи могут просматривать все встречи, запланированные на день, в течение определенной недели в месяце или определенного месяца в году. Все изменения обновляются в режиме реального времени с изменениями, обновленными в модуле управления ресурсами всех заказов на выполнение работ.



Предварительные просмотры и утверждения

Повестка дня Etere управляет полным процессом предварительного просмотра и утверждения в управлении задачами. Как только задача будет открыта в Повестки дня, Etere автоматически назначит задачу текущему аутентифицированному пользователю. Права пользователей управляются в режиме реального времени из Управление правами Etere. Доступ к учетной записи чрезвычайно безопасен с авторизованным входом.



Задачи также можно назначать массово через функцию меню контактов. Как только задача будет создана, супервайзеры будут предупреждены, и они смогут утвердить задачу и отслеживать ее выполнение. Пользователи также могут настроить встречу с помощью интеграции с Microsoft Outlook и вставить всю информацию, связанную с встречей. Руководители могут назначать ресурсы для выполнения конкретной операции. Все назначенные встречи можно просмотреть в меню контактов, а все задачи, назначенные любому контакту или группе пользователей, можно просмотреть одним щелчком мыши.