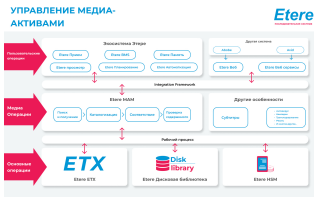
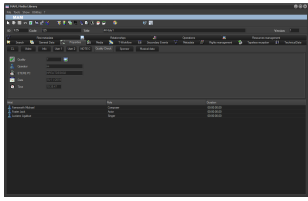


ЭА1446 УПРАВЛЕНИЕ МЕДИА-АКТИВАМИ

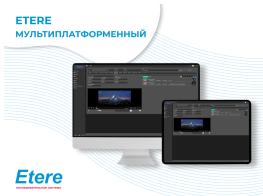
МAM (Управление медиаактивами)- это масштабируемое решение для полного, гибкого, модульного и простого управления вашими цифровыми активами.



Этере Управление медиа-активами



MAM metadata



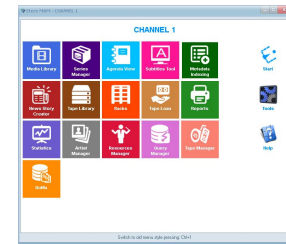
Этере Etere Web Multiplatform

МAM - это комплексное программное решение, созданное для полной оптимизации стоимости ваших активов за счет централизованного управления цифровым контентом и связанными с ним метаданными. Его эффективное внедрение одновременно повышает операционную эффективность и максимизирует отдачу от инвестиций в цифровые медиа. МAM упрощает процесс управления контентом, оптимизируя цифровой рабочий процесс, выводя медиа на рынок быстрее и в нескольких форматах, обеспечивая тем самым исключительный контент с точностью до кадра. МAM - это незаменимая система организации рабочего процесса, которая упрощает сложные задачи на протяжении всего жизненного цикла мультимедиа.

Сделайте первый шаг к достижению желаемого успеха, ориентированного на результат. Мы можем помочь вам достичь результатов, адаптированных к вашему успеху. Поговорите с нами на info@etere.su

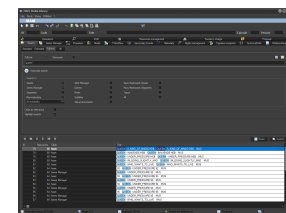
Ключевые функции

- Полные модульные решения, способные управлять сквозным жизненным циклом мультимедиа, включая прием, транскодирование, извлечение контента, сопоставление метаданных и распределение ресурсов
- Совместимость с Nuance Dragon для автоматической транскрипции аудио и файлов
- Автоматическая обработка контента, способная обнаруживать новые активы контента
- Автоматизированная загрузка с последующим эффективным и интегрированным рабочим процессом контроля качества
- Подключается к Wowza для прямого эфира и видео по запросу
- Создание многоформатных, многоцелевых файлов для доставки на несколько платформ
- Подключается к Просмотру Этере для поддержки потоковой передачи кодеков VC-1
- Структура прав для защиты интеллектуальной собственности, включая цифровые водяные знаки
- Интеграция Отдела новостей Нунцио Этере для доступа к медиаконтенту в режиме реального времени (совместимость с MOS)
- Интеграция Этере HSM для передачи файлов между ближайшими к сети, библиотеками и серверами воспроизведения
- Совместимость с форматом FFV1
- Полное управление видео по запросу, включая создание метаданных для видео по запросу, автоматизированные процессы контроля качества и транскодирования, доставку видео, изображений и трейлеров на потоковые платформы, возможности контрольной суммы MD5 для сохранения целостности данных после перемещения файлов и управление версиями ресурсов с автоматической иерархической структурой ресурсов, легко извлекать, делиться и распространять контент
- Управляет многоязычным контентом



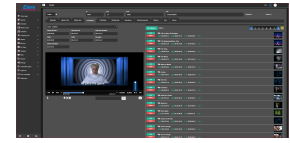
Поисковая система

- Точный и быстрый поиск контента с помощью полнотекстового поиска
- Расширенный: исполнитель, жанр, родительская ставка, срок годности, страна производства, агентство
- Контроль качества: Дата, оператор, рабочий процесс
- Носитель: основной, резервный, архивный, прокси-файл
- Стандарт: Ид, описание, тип программы
- Примечания: сюжетная линия, EPG, рекламное примечание
- Станция: поиск может выполняться для всех или только для определенных станций



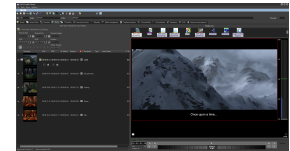
Веб- и нелинейная интеграция

Этере MAM обеспечивает полный доступ к медиаконтенту как из центрального, так и из удаленных местоположений, используя ЭтереВеб для поиска контента в режиме реального времени, извлечения, просмотра и базового редактирования. Интеграция с NLE позволяет получать доступ к медиаконтенту даже изнутри станции редактирования. ЭтереВеб поддерживает полное отслеживание всех перемещений NLE и архива. Права пользователя могут быть определены для разрешения или предотвращения доступа к медиаконтенту, включая, например, права на загрузку, просмотр, копирование, создание и т.д. Метр использует технологию веб-сервиса для обеспечения бесшовной интеграции с внешними системами вещания.



Всестороннее управление

- Версии мультимедиа, относящиеся к конкретному активу, подробно описаны в кабине мультимедиа актива
- Расширенная ассоциация метаданных с каждым медиафайлом. Метаданные могут быть специфичными для объекта или кадра. Этере MAM также полностью совместим с метаданными SMPTE
- Этере MAM позволяет постоянно обновлять все соответствующие данные даже после создания исходного файла, включая права на интеллектуальную собственность



Дизайнер рабочих процессов

Рабочий процесс Этере позволяет устанавливать правила управления широкопередаточной передачей и показывает, как модули взаимодействуют для выполнения процесса широкопередаточной передачи. Инструмент просмотра рабочего процесса предоставляет пользователям графическое представление выполнения любого рабочего процесса. Пользователи также могут создавать контуры, увеличивать и уменьшать масштаб, перезапускать рабочий процесс и изменять внешний вид блоков действий.

