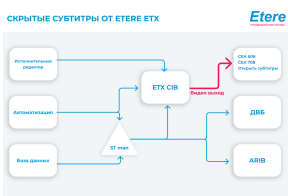
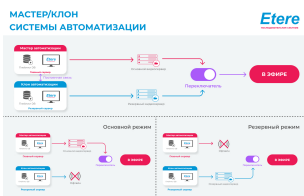


ЭА1227 ЭТЕР АВТОМАТИЗАЦИЯ

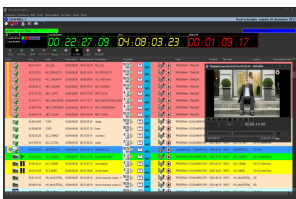
Автоматизация Этере — это масштабируемое, гибкое и надежное программное обеспечение для автоматизации воспроизведения. Автоматизация Этере работает независимо от базы данных SQL-сервера Этере и предлагает различные уровни отказоустойчивости для мощной и надежной работы.



Этере Скрытые субтитры из ETX



Этере clone russia



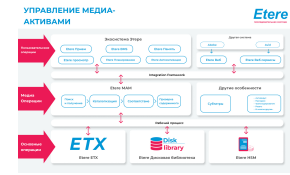
Executive Editor with Browsing

Автоматизация Этере - это мощная, надежная и модульная система автоматизации воспроизведения, способная расширить потенциал вещательных компаний с точки зрения функциональности и дизайна рабочего процесса. Ее уникальный подход сочетает в себе управление устройствами в режиме реального времени и управление медиа активами в одном продукте, предлагая мощное сочетание решений и возможностей. Это система, соответствующая всем потребностям вещателя.

Автоматизация Этере способна передавать потоковые события в соответствии с возможностями видеосервера, воспроизводить в режиме А / В переключения и удаленно управлять устройствами, используя сетевые, последовательные и GPI-соединения. Кроме того, независимые от базы данных возможности Автоматизация Этере обеспечивают различные уровни отказоустойчивости, позволяя ей работать в режиме резервного копирования, режиме Мастер/Клон и режимах аварийного восстановления. Распределенная архитектура Этере обеспечивает систему, которая может расти и изменяться в соответствии со всеми потребностями вещателя. Он работает в Windows и управляет всеми устройствами широковещательной системы. Автоматизация Этере использует базу данных Управления медиаактивами Этере для интеграции всех действий в единую среду, что позволяет извлекать ресурсы, хранящиеся на станции, без ограничений по размеру, а также управлять списками воспроизведения и вносить изменения в последнюю минуту.

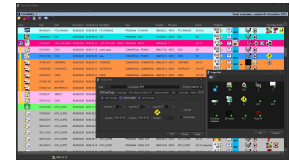
Ключевые функции

- Интегрированная среда с удобным интерфейсом
- Система приема, общая с Управление медиа-активами Этере (МAM), может использоваться как для архивирования, так и для воспроизведения
- Начальная и конечная точка видеозаписей хранятся в системной базе данных
- Поддержка SD, HD и 4K
- Управление одним сегментом, несколькими сегментами и несколькими точками осуществляется как одним и тем же объектом базы данных
- Штрих-коды могут быть напечатаны на каталожных лентах
- Задания по загрузки можно автоматизировать, чтобы свести к минимуму работу оператора
- Также поддерживаются записи в реальном времени, которые могут быть запущены вручную или предварительно запланированы
- Воспроизведение во время записи поддерживается на каждом устройстве
- Автоматизация Этере выполняется независимо от SQL-сервера Этере, обеспечивая действительно отказоустойчивую и устойчивую производительность
- Автоматизация Этере может предложить различные уровни отказоустойчивости, включая режим резервного копирования, режим Мастер/Клон и режим аварийного восстановления с распределенной архитектурой,обеспечивающей полное резервирование
- Бесшовные рабочие процессы с помощью Этере ETX, Расписанием Этере и Автоматизацией Этере доставки контента в режиме реального времени



Плеер Этере

Просмотр прокси-сервера Этере: позволяет разным операторам одновременно получать доступ к одному и тому же клипу. Он поддерживает функции Пробежки & Шаттл. К нему можно получить доступ простым щелчком мыши из любой точки Этере, включая интерфейсы трафика и планирования



Параллельное кодирование: вы можете использовать компьютер для одновременного кодирования в высокое и низкое разрешение.

Транскодирование: Просмотр в Интернете включает неограниченную лицензию на транскодирование для создания копий видео в высоком разрешении

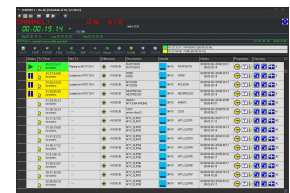
Выбираемая скорость передачи данных: Плеер Этере позволяет выбирать любую скорость передачи данных, включая разные битрейты для разных категорий видео

Неограниченная лицензия: Плеер Этере позволяет устанавливать любое количество кодировщиков, транскодеров и станций просмотра

Просмотр Этере: Видеозапись работает параллельно со стандартными операциями записи, интегрированными с другими задачами Этере.

Система планирования

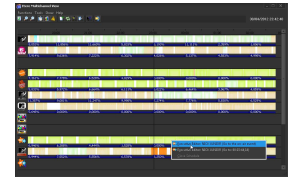
Автоматизация Этере поставляется с интегрированной системой планирования, основанной на на SQL, где Планирование Этере - это многофункциональный редактор автоматизации, используемый для создания сложных расписаний. Планирование Этере дает вещателям свободу в планировании программ, предоставляя моделирование, анализ и предварительный просмотр с высоким и низким разрешением Редактор расписания работает с точностью до кадра, и операторам больше не приходится иметь дело с начинками или вырезами.



Многоканальное управление

Многоканальное управление упрощает управление расписанием нескольких станций

- Станции можно отличить с помощью логотипов
- Можно просмотреть все события и отобразить их фактическую продолжительность
- Простое выделение разных программ на разных каналах
- Программы можно легко идентифицировать с помощью ссылки на цветовой код для различных типов программ
- В каждом сообщении о состоянии и предупреждении используются разные цвета
- Выделенные события указывают на аномалии, которые необходимо устранить перед трансляцией
- В случае чрезмерного количества предупреждающих сообщений вся Команда технической поддержки берет на себя управление, предоставляя услугу перекрестной проверки с помощью рабочей станции SNMP



Управление субтитрами Этере

Система управления субтитрами Этере предназначена для одновременного управления различными типами автоматизированных рабочих процессов с распределенной архитектурой и высокой избыточностью для обеспечения отказоустойчивой производительности. Оно также способно автоматически обрабатывать высококачественные входные файлы субтитров и добавлять их к соответствующей медиаплатформе/стандартам

□ Открыть субтитры с помощью Этере STMap Открытые субтитры добавляются в видимую часть видеоизображения. От управления субтитрами Этере до Планирование Этере и автоматизация Этере. Впоследствии Этере STMap запускает генератор символов для вставки в видео субтитров. Свободная Лицензия CG также включена в Этере ETX. Этере STMap позволяет вещателям легко управлять субтитрами, используемыми на станции, с повышенной экономичностью, гибкостью и расширенными возможностями мониторинга

□ Скрытые субтитры (VBI или VANC): рабочий процесс Этере позволяет транскодеру встраивать субтитры в данные VBI или VANC. Рабочий процесс Этере напрямую подключается к управлению субтитрами Этере для получения правильных многоязычных данных, которые будут включены в пространстве VBI или VANC

□ Скрытые субтитры (СТРОКА 21/Телетекст): Рабочий процесс Этере управляет процессом вставки Этере CC, который создает данные в правильном формате для вставки в видеопоток

□ Закрытые субтитры: Цифровое видеовещание (DVB): Многоязычные субтитры вставляются в поток DVB с помощью вставщика DVB ЭТЕРЕ. Рабочий процесс включает в себя управление субтитрами Этере для Планирования Этере, автоматизации Этере и впоследствии Этере STMap, который управляет устройством вставки Этере DVB для создания (в режиме реального времени) потока, который должен быть вставлен в поток DVB мультиплексора. Этере STMap позволяет простое управление субтитрами в сочетании с повышенной экономичностью, гибкостью и возможностями мониторинга

