

ЭА6755 СТМАН ЭТЕРЕ

Решение предназначено для простого и всестороннего управления всеми второстепенными событиями в режиме реального времени.

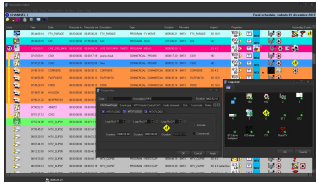


Этере ST Man

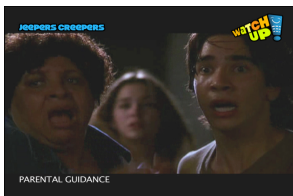
СТМан Этере (Etere STMan) позволяет настроить визуальное воздействие телеканала:

- Графические элементы (например, логотипы, ползунки, субтитры, брендинг канала и т. д.)
- Команды устройства (например, сценарий, шестнадцатеричный переход, переключение каналов и т. д.)

СТМан Этере (Etere STMan) позволяет транслировать в прямом эфире, включая сложную графику, извлекающую данные из расписания и Управление медиаактивами (Etere Media Asset Management (MAM)). Вы можете легко транслировать метаданные каждого запланированного события, добавляя неограниченное количество вторичных событий по мере необходимости.



EE - Scheduling
Secondary Events



STMan

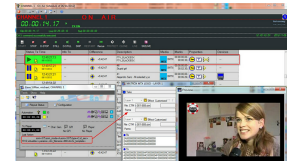


STMan

Ключевые функции

СТМан Этере (Etere STMan) объединяет в одном модуле все графические функции, в том числе:

- Усовершенствованный графический контроллер для автоматизированного воспроизведения
- Возможность управления несколькими графиками для одного основного события, любая строка в плейлисте может иметь практически неограниченное количество второстепенных событий
- Отправка параметров в графику, полученную как из расписания, так и из актива



Второстепенные события

СТМан Этере Etere STMan управляет вторичными событиями, связанными с запланированными событиями во время их трансляции:

- Вторичные объекты, для отправки информации о текущих/следующих запланированных событиях в определенный субтитр
- Команды Пасстру (Passthru) для отправки шестнадцатеричных команд на устройства
- Дополнительный видеоплеер для наложения видео на основное событие
- Управление субтитрами для управления субтитрами, связанными с запланированными событиями
- Управление графикой, позволяющее управлять всей графикой, связанной с запланированными событиями (например, идентификаторами сети, предстоящими событиями, заголовками и т.д.)
- Далее, для продвижения следующих событий в расписании
- Обратный отсчет следующего события, чтобы отсчитать начало следующего события
- Время выполнения следующего события, чтобы проверить всю информацию о следующем событии (название, продолжительность и т.д.) и связанных с ним вторичных событиях (логотипы, субтитры и т.д.)



Тесная интеграция и оптимизированное управление

СТМан Этере (Etere STMan) умеет вносить все изменения, которые вы хотите, во время выхода в эфир. Он всегда синхронизируется как с запланированным графиком, так и с графиком автоматизации, что делает его программным обеспечением в режиме реального времени, способным управлять изменениями даже в последнюю минуту. все. Временная шкала напрямую взаимодействует с редактором для быстрой и безопасной корректировки в последнюю минуту. СТМан Этере (Etere STMan) избегает подготовки графики в графической системе и создает точное брендинг на лету. Всего несколько шаблонов, и ваша телевизионная станция станет лучше, чем раньше. Дизайн вашего канала всегда будет идеальным, а работа оператора станет намного проще.

