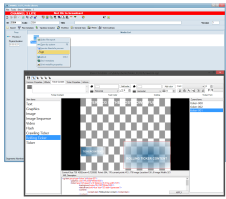
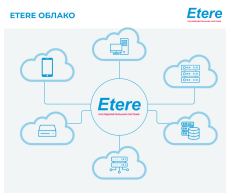


КАНАЛ В ОБЛАКЕ

Канал в облаке Этере включает в себя все функции, необходимые для облачного воспроизведения, управления и распространения. Будьте готовы к работе в облаке благодаря экономичности, быстрому развертыванию, простой масштабируемости и безопасному удаленному доступу Этере.



ETX-G Preview



Этере Cloud

Канал в облаке Этере предоставляет пользователям возможность качественного вещания, экономичного и облачного воспроизведения каналов, управления ими и их распространения. С помощью Этере вы можете снизить затраты, сохранить лучший контроль над своими операциями и добиться большей гибкости.

Этере обеспечивает бесперебойный и экономичный подход к облачному воспроизведению с полным спектром преимуществ, включая:

- Запускайте каналы в облаке без высоких затрат, связанных с традиционным оборудованием и спутниковой доставкой
- Поддержка NDI/IP/SDI
- Откройте для себя новые возможности получения дохода благодаря легкому расширению каналов
- Каналами можно управлять из любого места и устройства с подключением к Интернету
- Распространение на все платформы, включая спутниковые, кабельные, IPTV, веб и мобильные
- Унифицированные рабочие процессы для линейной доставки видео по запросу (VOD) и через интернет (OTT)
- Создавайте неограниченное количество подканалов для разных регионов и головных станций
- Вставьте логотип и брендинг канала непосредственно из того же интерфейса
- Полная отказоустойчивость и безопасный доступ

Ключевые функции

- Временная задержка
- Аварийное восстановление
- Выходной файл после запуска
- С полными входами и выходами IP
- Живой плейлист и живой мониторинг
- Облачное хранилище с автоматической синхронизацией файлов
- Облачное транскодирование/передача с Multiplex
- Сегментируйте и редактируйте клипы прямо из облака
- Полное качество вещания SD и HD 480i, 720p, 1080i и 1080p
- Поддержка закрытых субтитров CEA 608/708 как для живых, так и для файловых источников
- Поддерживает IP Multiviewer для 9 мониторов и 30 источников входного сигнала
- Предварительный просмотр списка воспроизведения и планирование как для автоматической, так и для ручной вставки
- Затраты значительно ниже, чем у стандартных решений воспроизведения
- Каналами можно управлять из любого места, где есть подключение к Интернету
- Управляйте вставками компьютерной графики, включая логотипы, сканеры и анимированную графику, непосредственно из облака
- Сетевые провайдеры могут легко запустить канал в облаке без настройки системы спутникового видео и сложного аппаратного обеспечения
- Вещательные компании могут запускать отдельные или подканалы для разных регионов или головных станций, которые также могут служить источниками дохода
- Нет необходимости отправлять партнерам серверы воспроизведения, когда каналы запускаются в облаке, экономия затрат значительно ниже, чем при традиционной настройке



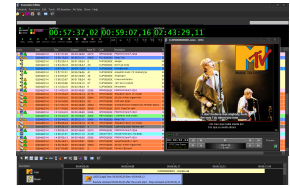
Вставки компьютерной графики в облаке

Этере поддерживает вставки компьютерной графики в облаке, включая полную поддержку несколько наложений 2D/3D-графики, логотипов, поисковых роботов, билетов и изображений последовательность. Он интегрирован с редактором ресурсов, который позволяет пользователям управлять специфическими функциями графики непосредственно из того же интерфейса. Этере поддерживает улучшенную графику HTML5, а также все широко используемые форматы графических файлов, включая TGA, AVI, MOV, SWF, PNG, JPEG и GIF. Пользователи могут просматривать графику непосредственно из того же интерфейса или даже захватывать веб-страницы в качестве живых мультимедийных источников.



Предварительный просмотр списка воспроизведения и планирование в облаке

Канал в облаке Этере предлагает полное решение для предварительного просмотра списка воспроизведения и планирования, которое позволяет пользователям заранее планировать стратегическое размещение программ, промо-акций и рекламных роликов. Интегрированное решение способно управлять всеми аспектами планирования вещания, включая лицензионный контент, рекламные ролики по контракту, импортируемые материалы и рекламные вставки. С помощью того же интерфейса операторы могут просматривать статистический анализ в режиме реального времени, такой как отчет об аудитории, контроль громкости, отчеты о достоверности и дельта-анализ.



Субтитры в облаке

Канал в облаке Этере поддерживает закрытые субтитры CEA 608 и CEA 708, субтитры DVB и ARIB как для прямых трансляций, так и для файловых источников. Поддерживается неограниченное количество веб-клиентов, а субтитры можно вставлять мгновенно, даже непосредственно перед трансляцией. Импорт и экспорт субтитров можно выполнять во всех основных стандартных форматах. Мало того, встроенная функция временной задержки облегчает создание и доставку титров в реальном времени. Этере также предлагает живое редактирование и распознавание речи для живых субтитров.

