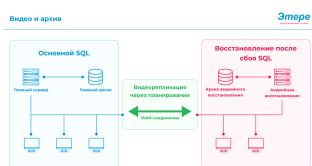


ЭА1359 Этере АВАРИЙНОЕ ВОССТАНОВЛЕНИЕ

Аварийное восстановление Этере (Этере Disaster Recovery) предоставляет вещателям надежное и быстрое решение для аварийного восстановления, которое обеспечивает минимальное время простоя и сокращает время, затрачиваемое на ручной мониторинг.



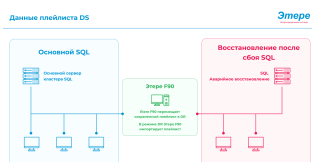
ЭТЕРЕ Video and Archive



ЭТЕРЕ New-Price-Management



ЭТЕРЕ Graphics-on-Live-Panel



ЭТЕРЕ DS-Playlist-data

Аварийное восстановление Этере — это полностью интегрированное, надежное решение, которое автоматически защищает ваши данные, обеспечивая надежную защиту в непредвиденных обстоятельствах и быстрое время отклика в случае сбоя, препятствующего работе автоматизации в соответствии с планом. Аварийное восстановление Этере будет автоматически активироваться при сбое основного сервера, чтобы обеспечить минимальное время простоя и ручной мониторинг. Помимо физической избыточности, Аварийное восстановление Этере также обеспечивает логическую избыточность. Экономичное решение позволяет пользователям поддерживать сервер автоматизации аварийного восстановления в месте, отличном от основных серверов, чтобы обеспечить полные возможности восстановления в случае сбоя на основных серверах из-за отключения электроэнергии, наводнения, землетрясения и т. д.

Аварийное восстановление Этере обеспечивает безопасность всех ваших критически важных данных с помощью автоматизации аварийного восстановления, согласованной с автоматизацией «В эфире» в любое время. Мощный инструмент синхронизируется каждые 5 минут, чтобы обеспечить согласованное резервное копирование последнего опубликованного расписания в автоматизации аварийного восстановления, чтобы гарантировать, что обновленная копия всегда готова к использованию, когда это необходимо.

Кроме того, Аварийное восстановление Этере (Этере Disaster Recovery) / (DR) служит безопасным решением для хранения, позволяющим сохранять медиафайлы в облаке. Он обеспечивает безопасное хранение, передачу и восстановление файлов, когда это необходимо.



Etere LLC Logo

Ключевые функции

Защитите свои критически важные операции вещания и обеспечьте непрерывность бизнеса с помощью Аварийного восстановления от Этере (Etere Disaster Recovery), которая дает следующие возможности:

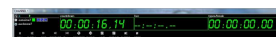
- ☐ Установить базу данных восстановления (зеркально отраженную от основной) в качестве первичной базы данных
- ☐ При необходимости активируйте сервис-брокер в базе данных восстановления
- ☐ Копировать списки воспроизведения по расписанию с одной станции на другую
- ☐ Автоматическая активация в случае сбоя системы
- ☐ Защита как от физической, так и от логической избыточности
- ☐ Интеграция с вашей облачной инфраструктурой
- ☐ Возможность замены вышедшей из строя автоматизации и продолжения передачи
- ☐ Быстрый ответ и синхронизация
- ☐ Полностью настраиваемый для любой среды
- ☐ Контролируемый доступ и параметры



Дистанционное управление

Аварийное восстановление Этере позволяет пользователям удаленно управлять как исходной, так и целевой автоматизацией

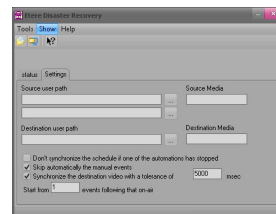
- ☐ Централизованное управление даже для удаленных пользователей
- ☐ Безопасный и контролируемый доступ
- ☐ Высокая видимость и защита ваших медиаресурсов
- ☐ Обмен данными в режиме реального времени
- ☐ Обеспечивает подключение всех ресурсов



Настраиваемые параметры конфигурации

Благодаря простому в использовании и полностью настраиваемому интерфейсу операторы имеют полную гибкость в настройке

- ☐ Исходный путь и носитель
- ☐ Целевой путь и носитель
- ☐ Возможность отключить синхронизацию расписания, если одна из систем автоматизации остановилась
- ☐ Автоматический пропуск событий, выполняемых вручную
- ☐ Синхронизировать целевое видео с заданным допуском



Экосистема Этере

Аварийное восстановление Этере идеально интегрирован и полностью настраивается с Экосистемой Этере , используя все доступные технологии и предоставляя общую информацию с помощью следующих модулей:

- ☐ Исполнительное планирование Этере
- ☐ Автоматизация Этере
- ☐ Этере ETX

