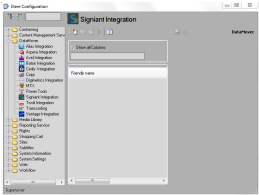


## ЭА1543 ИНТЕГРАЦИЯ С SIGNIANT

Этере может интегрироваться с Signiant, чтобы запускать задания и получать обновления о ходе выполнения и статусе.



Etere LLC Logo



Signiant Integration

Этере поддерживает Signiant, программное решение, которое обеспечивает оптимизацию WAN для передачи файлов на большие географические расстояния (например, для публикации видео по запросу), включая различные инструменты рабочего процесса для помощи в доставке файлов.

В Signiant переводы управляются как экземпляры заданий на основе шаблонов рабочих процессов (которые организованы в группы заданий). В Signiant переводы управляются как экземпляры заданий на основе шаблонов рабочих процессов (которые организованы в группы заданий). Этере предоставляет возможность создания настраиваемых действий «интеграция с Signiant» для запроса — через рабочий процесс — выполнения передачи файлов на основе заданий Signiant для медиафайлов, хранящихся на метаустройствах Этере.

### Лицензия:

Для интеграции Signiant требуется лицензия ET1543, которая позволяет запрашивать выполнение передачи файлов на основе заданий Signiant для медиафайлов, хранящихся на метаустройствах Этере.