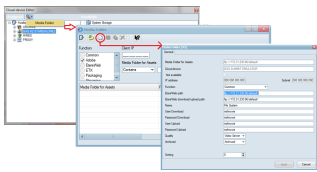


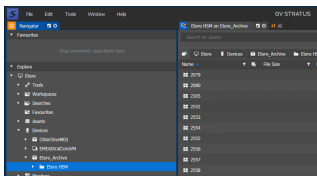
## ЭА1319 ИНТЕРФЕЙС ЭТЕРЕ STRATUS

Этере МАР поддерживает полную поддержку Grass Valley Stratus, позволяя пользователям перемещать файлы и метаданные в GV Stratus и из него с помощью действий Рабочего процесса -Т от Этере (Etere T-workflow).



etere stratus

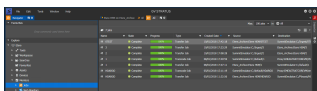
Пользователи GV Stratus теперь могут оптимизировать свой рабочий процесс благодаря внедрению интегрированного интерфейса Этере Stratus. В ходе работы пользователям может потребоваться перемещать файлы из своих систем GV Stratus в свои системы Этере для таких процессов, как архивирование или восстановление. Благодаря использованию TCP/IP системы Этере теперь могут взаимодействовать напрямую с системами Stratus, что позволяет пользователям беспрепятственно перемещать файлы между системами. Эти перемещения файлов контролируются рабочим процессом Этере, обеспечивая производительность вашего рабочего процесса.



etere stratus

Когда интеграция Этере Stratus запускается для операций архивирования или восстановления, необходимые пути будут автоматически вставлены в папку мультимедиа облачного устройства с именем пользователя и паролем, указанными в DAL соответствующего ресурса в Редакторе ресурсов.

Кроме того, пользователи могут редактировать свои свойства мультимедиа, чтобы позволить GV Stratus просматривать содержимое всех активов Этере, создавая бесшовный процесс интеграции, а также обеспечивая защиту определенных файлов.



etere stratus

Лицензия позволяет управлять одним Stratus любого размера. ЭА1319 взаимодействует с Grass Valley API и создает медиа-библиотеку из метаданных, взятых из Stratus, которые включают физическое положение файлов внутри архивов Stratus, которые мы можем впоследствии переместить или скопировать на одно облачное устройство с помощью надлежащего Рабочего процесса -Т от Этере. Он также работает в обоих направлениях для отправки информации и мультимедиа обратно в GV Stratus.