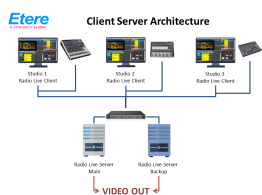
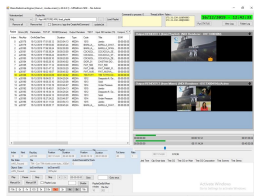


## ЭА9245 КЛИЕНТСКИЙ СЕРВЕР РАДИО В ПРЯМОМ ЭФИРЕ ЭТЕРЕ

Работайте на полную катушку и защищайте свою информацию с помощью безопасной и удобной клиентской архитектуры Радио в прямом эфире (Radio Live).



Radio Live Client Server



RADIO LIVE CLIENT SERVER

Радио в прямом эфире (Radio Live) использует архитектуру программного обеспечения клиент-сервер, состоящую из Воспроизведение Радио в прямом эфире (Radio Live Playout), клиентской системы и Двигателя Радио в прямом эфире (Radio Live Engine), серверной системы, которые работают в тандеме на одном компьютере. Эта специальная архитектурная модель представляет собой распределенную систему клиентского и серверного программного обеспечения, которая служит для более эффективного распределения рабочей нагрузки.

### Что в этом хорошего?

Интеграция клиент-серверной архитектуры упрощает обслуживание. Благодаря этому вы можете заменить, отремонтировать, обновить или даже переместить прямую трансляцию радио, не затрагивая основной движок. Он полностью резервирован и использует собственный IP-адрес.

Все ваши данные хранятся на серверах Двигателя Радио в прямом эфире (Radio Live Engine), которые оснащены надежной защитой, намного более безопасной, чем большинство клиентов. Двигатель Радио в прямом эфире (Radio Live Engine) позволяет вам лучше контролировать доступ к ресурсам, гарантируя, что только те, у кого есть соответствующие разрешения, могут получать доступ и изменять данные.

Поскольку Воспроизведение Радио в прямом эфире (Radio Live Playout) используется в качестве контроллера, Двигатель Радио в прямом эфире (Radio Live Engine) действует как отказоустойчивая система для всей системы вещания. В случае, если ваша система Воспроизведения выйдет из строя, Двигатель Радио в прямом эфире (Radio Live Engine) всегда останется доступным, и ваш поток никогда не будет отключен от эфира, и вы по-прежнему сможете редактировать аудио и видеопотоки через устройство Воспроизведения (Playout).

Другими словами, клиентский сервер Радио в прямом эфире использует полностью избыточную архитектуру, гарантирующую, что ваша система никогда не выйдет из строя. Этот клиентский сервер позволяет Радио в прямом эфире (Radio Live) иметь основное и резервное хранилища для ваших данных, а также позволяет нескольким клиентам соединяться. Несколько клиентов могут быть распределены по всей операционной системе, что обеспечивает быструю и эффективную передачу информации на клиентские серверы и с них.

Клиентский сервер Радио в прямом эфире также полностью основан на IP, что обеспечивает более качественные и гибкие соединения, которые при необходимости можно легко масштабировать. Полностью устраняя использование SDI, IP-соединение Радио в прямом эфире делает систему полностью виртуализированной и простой в использовании, избавленной от беспорядка SDI. Полная IP-база делает возможной настройку и обеспечивает более быстрое соединение с более безопасным и надежным выходом и вводом.

### Ключевые функции

- Простота обслуживания
- Надежная защита данных с архитектурой клиентского сервера
- Регулируемый клиентский доступ с помощью настраиваемых протоколов безопасности
- Воспроизведение Радио в прямом эфире и движок разделены
- Отказоустойчивая технология обеспечивает отсутствие мертвого пространства

