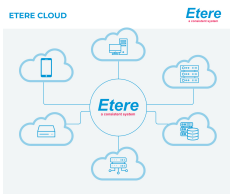


## ЭА1318 ДРАЙВЕР ЭТЕРЕ ДЛЯ ПРОТОКОЛА S3 И ОБЛАКА AWS

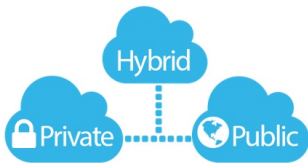
Хранилище Экосистемы Этере S3 поддерживает интеграцию с Amazon Cloud. Бесшовное соединение между Этере и любым хранилищем S3 для безопасной и быстрой прямой передачи больших объемов данных.



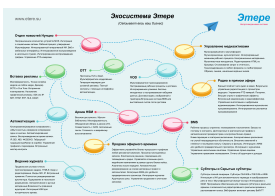
Etere Cloud diagram



Amazon AWS Cloud Services



Cloud storage solutions



Этере Экосистема

Улучшите свою игру благодаря интеграции Этере с архивом объектов S3 в локальной среде и в облаке. Благодаря облачным вычислениям вам не нужно делать большие первоначальные инвестиции в оборудование. Вместо этого вы можете свободно выбирать тип и размер вычислительных ресурсов, необходимых для вашего бизнеса, и практически мгновенно получать доступ к любому количеству ресурсов. Благодаря тесной интеграции Этере с S3 вы получаете прямой доступ к облаку или локальному хранилищу без использования сторонних инструментов, драйверов или программных обеспечений.

Настройка каталогов на серверах Этере проста благодаря возможности настроить несколько уровней разрешений пользователей или настроить виртуальный каталог, доступный для всех пользователей. Кроме того, вы можете легко создавать резервные копии своих данных на облачных серверах без задержки или изменения качества файлов. Мало того, контрольная сумма Этере MD5 позволяет генерировать и проверять хэш файла безопасности медиафайлов, связанных с активами, каждый раз, когда медиафайл перемещается из одного места в другое. Это предотвращает повреждение данных или изменение файла.

Системы Этере предназначены для обеспечения возможности подключения и совместной работы в распределенных рабочих средах. Благодаря бесшовной интеграции вы можете создать динамичную, гибкую и интеллектуальную архитектуру на защищенном сервере в облаке.

### Ключевые особенности драйвера Этере

- Высокая доступность и безопасная среда
- Этере поддерживает развертывание в частном облаке, гибридном облаке и общедоступном облаке
- Надежная передача файлов, распространение контента, совместное использование файлов и удаленное резервное копирование
- Высокая скорость передачи даже больших объемов данных
- Повышенная скорость и гибкость — новые ИТ-ресурсы готовы в несколько щелчков мышью
- Проверка файлов Этере MD5 защищает надежность передаваемых носителей от модификаций, замен или искажений
- Быстрая настройка и легкий доступ, не требуются сторонние инструменты, драйверы или программное обеспечение для доступа к объектному хранилищу
- Быстрое управление версиями файлов
- Файлы могут быть сжаты для обеспечения скорости передачи выше, чем скорость линии
- Многопользовательский доступ с настраиваемыми правами доступа к файлам
- Передача больших данных и отправка больших файлов на полной скорости независимо от размера файла
- Распределенная программная архитектура Этере обеспечивает отказоустойчивую работу