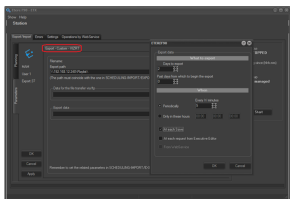


ЗА1340 ПЛАГИН ДЛЯ ИНТЕГРАЦИИ ЭТЕРЕ STMAN VIZRT

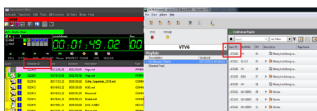
Этере расширяет возможности взаимодействия с системами Vizrt с помощью интегрированной системы, которая позволяет экспортировать список воспроизведения Этере в формате XML в общее место, куда система Vizrt сможет импортировать его для обновления всех событий и метаданных.



Etere LLC Logo



STMan Vizrt



STMan Vizrt



STMan Vizrt

Этере расширяет возможности взаимодействия с системами Vizrt с помощью интегрированной системы, которая позволяет экспортировать список воспроизведения Этере в формате XML в общее место, куда система Vizrt сможет импортировать его для обновления всех событий и метаданных.

Поскольку в отрасли растет спрос на интероперабельность и открытые системы, Этере предлагает своим пользователям лучшие возможности подключения и эффективные операционные модели. Его новейшая технология позволяет пользователям Этере и Vizrt поддерживать бесперебойный рабочий процесс и синхронизировать его между двумя системами.

Как это работает

Из Исполнительного планирование Этере (Etere Executive Scheduling) пользователи могут вручную вставлять первичные и вторичные события в списки воспроизведения трансляций.

Впоследствии Этере F90 автоматически экспортирует списки воспроизведения текущего и следующего дня в виде файла . XML-файл в заранее настроенное место. Автоматический экспорт происходит с заранее заданной периодичностью.

На следующем этапе многоканальная система Vizrt импортирует списки воспроизведения вещания из XML-файла в заранее настроенное место, загружая содержащиеся в нем первичные и вторичные события.

Каждый раз, когда Автоматизация Этере (Etere Automation) выполняет команду, плагин уведомляет Vizrt Media Sequencer. Система Vizrt воспроизведет инструкции и будет постоянно синхронизировать графику в списке воспроизведения со списком воспроизведения трансляции.

Этере, известная своей широкой функциональной совместимостью с внешними устройствами и системами, эффективно интегрирует внутреннюю и внешнюю управленческую информацию во всей организации.

Предварительные требования

Этот модуль требует, чтобы STMan и F90 уже присутствовали в системе.