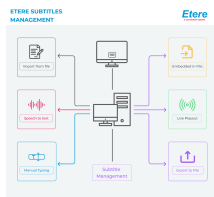


## БЮДЖЕТНЫЙ ПАКЕТ ДЛЯ СКРЫТЫХ ТИТРОВ ЭТЕРЕ

Этере предлагает бюджетный пакет для скрытых титров, отвечающий комплексным требованиям небольшой телестанции или медиакомпании. Он обеспечивает полную поддержку титров CEA 708, CEA 608, DVB и ARIB.



Etere LLC Logo



Subtitling with Closed Captions



Digital Video Broadcasting



ARIB Logo

Этере представляет пакет начального уровня для управления титрами и субтитрами на всех платформах, включая телевидение, Интернет и IP-телевидение. Он предоставляет все основные программные модули и функции, необходимые для управления полным рабочим процессом скрытых титров в небольшой медиа-компании, что делает его одним из самых экономичных и мощных решений, доступных на рынке.

### ■ Комплексное решение для субтитров и скрытых титров с многоязычной поддержкой

Программное обеспечение для создания субтитров и закрытых титров Этере (ЭТЕРЕ Subtitling and Closed Caption Software) - это самое передовое решение для титров на рынке, способное управлять полным процессом создания, управления, записи, воспроизведения и преобразования субтитров, титров и других текстовых сервисов для производства, постпродакшна и прямых трансляций. . Благодаря встроенному подключению MOS и поддержке телесуфлера он поддерживает подключение к Отделу новостей для прямых титров. Пользователи также могут напрямую подключаться к Отделу новостей через FTP-подключение для управления скрытыми титрами. Благодаря полной поддержке скрытых титров CEA 708, CEA 608, DVB и ARIB Этере может эффективно выполнять все требования к титрам. Этере предлагает лучшие на рынке возможности преобразования речи в текст благодаря встроенной поддержке Google Speech-to-Text, которая поддерживает до 120 языков и вариантов.

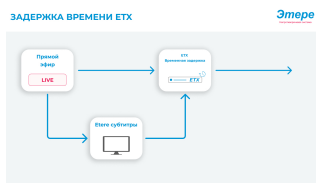
### ■ Интегрированное управление вставками, импорт и экспорт титров

От вставки субтитров до извлечения, форматирования, преобразования, планирования, регулировки частоты кадров, субклипирования и сборки клипов с субтитрами, Этере может управлять всем этим, не полагаясь на сложные, дорогие и требовательные к обслуживанию системы. С помощью единого программного обеспечения пользователи могут управлять сквозным рабочим процессом субтитров с отказоустойчивой автоматизацией.

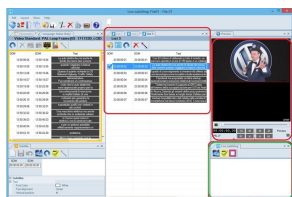
Этере позволяет пользователям вводить данные вручную и автоматически. Основываясь на настраиваемых рабочих процессах, Этере управляет приемом из всех распространенных каналов, а также хранением загруженных носителей в базе данных. От SD до HD, Этере может захватывать в режиме реального времени из любого источника видео, вещательного потока, FTP и IP-потока.

Этере позволяет пользователям импортировать файлы субтитров и управлять ими непосредственно из того же интерфейса с помощью встроенной консоли управления, в которую встроены функции проверки орфографии, выбора языка и предварительного просмотра, позиционирования и редактирования цвета. Пользователи Этере также могут импортировать и экспортировать титры, управлять титрами в режиме реального времени и многоязычными субтитрами на всех платформах, в основных стандартных форматах и с любой частотой кадров. Пользователи могут

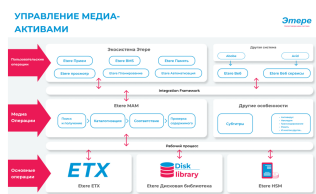
- Импортировать из Rundown в том числе в MOS и FTP
- Импортировать непосредственно из видеофайлов, в том числе в CEA608 и CEA708
- Импортировать из текстового файла



Этере Временная задержка EtX



Live Subtitling Interface



Этере Управление медиа-активами



NewTek NDI

-Импортируйте все сценарии субтитров за один шаг

## ■Просмотр и предварительный просмотр в низком разрешении

Базовое управление медиа-активами Этере(ЭТЕРЕ Basic Media Asset Management) (MAM)) позволяет вещателям просматривать активы с субтитрами. Он включает многоязычный предварительный просмотр и предварительный просмотр в Интернете. Благодаря интегрированной и централизованной базе данных все изменения будут мгновенно автоматически обновляться.

## ■Неограниченная веб-поддержка

Оставайтесь на связи с ЭтереВеб (ЭТЕРЕweb), который поддерживает предварительный просмотр и редактирование в реальном времени из любого веб-браузера. Благодаря поддержке неограниченного количества веб-клиентов Этере обеспечивает более высокую эффективность работы по сравнению с другими традиционными решениями.

## ■Медиа-менеджер и транскодер

Этере облегчает перемещение данных с помощью Медиа-менеджер(Media Manager), приложения, которое управляет хранением и поиском видеофайлов с видеосервера в архив. Помимо простого копирования файлов, Этере позволяет использовать настраиваемые политики, а также запланированное архивирование устройств, мультимедийного содержимого и баз данных. Пользователи также оснащены встроенным транскодером, который можно использовать для встраивания титров непосредственно из того же интерфейса.

## ■Путешествуйте по многоформатному миру вместе с Этере

Этере поддерживает все распространенные форматы субтитров и титров, включая EBU, TXT, STL, PAC, XML, SAMI и SCC.

## ■Полная гибкость управлением SDI/IP

Бюджетный пакет скрытых титров Этере(ЭТЕРЕ Closed Caption Budget Package)поддерживает как SDI, так и полное IP-воспроизведение на основе технологии Newtek NDI. Интерфейс сетевых устройств (NDI) — это бесплатный стандарт, разработанный NewTek, который позволяет нескольким видеосистемам идентифицировать и связываться друг с другом по IP, а также кодировать, передавать и получать множество потоков высококачественного видео с малой задержкой и точностью до кадра. и аудио в режиме реального времени. Он не требует традиционного оборудования SDI, кабелей или других аксессуаров, что делает его масштабируемым, простым в управлении и чрезвычайно экономичным.

## ■ Титры в в реальном времени (Live Caption) с одним устройством вставки ETX CC включительно

Пакет включает в себя один модуль вставки закрытых титров ETX, который облегчает вставку титров в реальном времени. Во время прямой трансляции прямые титры вставляются с помощью модуля вставки ETX CC, в то время как Временная задержка ETX Этере (ЭТЕРЕ ETX Time Delay) управляет отложенным воспроизведением субтитров в соответствии с динамическими требованиями программы. Благодаря этим передовым инструментам титры в реальном времени становятся плавными, надежными и всегда с точностью до кадра. Операторы могут вставлять живые субтитры на сервер CC через:

- Повторное проговаривание с использованием технологий Microsoft, Dragon или Google Speech-to-Text
- Ввод или импорт из файла
- Разъем Этере MOS подключается к системе NRCS для получения содержимого телесуфлера
- FTP-подключение к NRCS
- Бюджетный пакет скрытых титров Этере (ЭТЕРЕ Closed Caption Budget Package)поддерживает до 10 клиентов/серверов

Для получения дополнительной информации посетите NewTek NDI.

20/2/2023 Product

# Этере

Непротиворечивая система

#NDIcentral