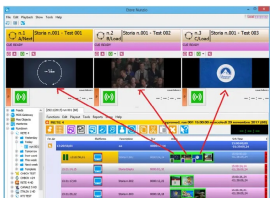


ПЛЕЙАУТ ДЛЯ НОВОСТЕЙ

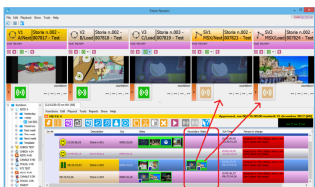
В быстро меняющейся среде редакции новостей, для бесперебойной работы наличие интегрированного и слаженного рабочего процесса имеет важное значение.



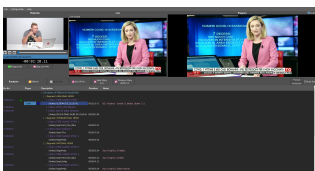
Etere LLC Logo



Multiple Playout for news



Complex Stories with Multiple Secondary Video



Nunzio Graphics Editor

Воспроизведение новостей Этере легко интегрируется с системой NRCS для управления несколькими новостными каналами.

Сделайте первый шаг к достижению желаемого успеха, основанного на результатах. Мы можем помочь вам достичь результатов, которые предназначены для вашего успеха. Свяжитесь с нами по адресу info@etere.com

Управляйте воспроизведением новостных лент NDI, SDI и IP быстро, точно и легко

Плейаут для новостей Этере (Etere News Playout) позволяет управлять воспроизведением NDI, SDI и IP со скоростью, высокой доступностью и надежностью. Воспроизведение новостей Этере поддерживает все стандартные протоколы управления и работает как студийное воспроизведение новостей, а также как шлюз Media Object Server (MOS) для связи с компьютерными системами отдела новостей (NRCS). Этере также поддерживает воспроизведение SD, HD и 4K.

Благодаря поддержке виртуализированных сред вы можете легко внедрить Плейаут Этере (Etere Playout) в любой рабочий процесс. Воспроизведение управляет несколькими каналами видеосервера в прогоне через Этере ETX или любые внешние видеосерверы. Если у вас есть несколько проигрывателей, Этере позволяет воспроизводить несколько видеофайлов в одном прогоне, назначая каждое видео проигрывателю. Кроме того, воспроизведение позволяет мгновенно транслировать завершенные сводки новостей из Отдела новостей Этере Нунцио (Etere Nunzio Newsroom). Помимо Отдела новостей Нунцио (Nunzio Newsroom), Плейаут для новостей Этере (Etere News Playout) также интегрируется с большинством систем NRCS и стандартных видеосерверов на рынке.

Плейаут для новостей Этере (Etere News Playout) может управлять воспроизведением нескольких новостных каналов одновременно. Он предназначен для воспроизведения сложных новостных сюжетов, включая

- Воспроизведение истории и отдельных вторичных видеоэлементов в одном изложении

- Переключение между воспроизведением видеоэлементов и сюжетом в прямом эфире с помощью простых сочетаний клавиш

- Иметь несколько клиентов для подключения к одному механизму воспроизведения. Клиенты могут управлять несколькими каналами с различными конфигурациями графического интерфейса

- Ручное/автоматическое воспроизведение по нескольким каналам

Плейаут для новостей Этере (**Etere News Playout**) полностью интегрируется с Управлением медиаактивами Этере (**Etere Media Asset Management (MAM)**) и Рабочим процессом - Т Этере (Etere T-Workflow), что упрощает управление и перемещение медиафайлов из базы данных в рабочий процесс вещания с помощью единого интерфейса. Этере упрощает процесс переноса ваших новостей из раскадровки в эфир.

Плейаут для новостей Этере (Etere News Playout) вместе с Отделом новостей Этере Нунцио (Etere Nunzio Newsroom) предоставляет пользователям проверенные программные решения для управления полным жизненным циклом отдела новостей от разработки материала до воспроизведения. Этере предлагает комплексную систему управления новостями и их воспроизведения для редакций любого размера, независимо от того, являетесь ли вы стартапом с одним каналом или устоявшейся компанией по производству новостей с несколькими каналами и требованиями к воспроизведению. Программные решения Этере были разработаны для упрощения рабочих процессов и повышения эффективности. Благодаря своей непревзойденной разработке программного обеспечения и известной надежности Этере расширяет возможности вашего рабочего процесса, чтобы вы могли сосредоточиться на создании отличного контента.