



Rivoluzione nel mondo della gestione e della programmazione pubblicitaria

- Pubblicità venduta in base alla programmazione e non a fasce orarie
- Programmazione in 4 modi differenti
- Possibilità di simulazioni
- Completo controllo di ogni break pubblicitario
- Visualizzazione dei filmati in low resolution direttamente dal tuo PC

ETERE Traffic rivoluziona il modo di programmare e gestire la pubblicità nelle emittenti televisive. Sappiamo che in esse si procede alla vendita dei contratti pubblicitari prima ancora della definizione dei programmi che andranno in onda. L'unica certezza è la divisione del giorno in base alle tipologie di programmazione. Procedendo in questo modo si crea la cosiddetta "griglia del palinsesto".

La prenotazione degli spazi pubblicitari all'interno del palinsesto avviene attraverso una "prenotazione prevista": non è possibile sapere esattamente a che ora lo spot andrà in onda e neanche durante quale programma, ma solo in quale contesto e/o tipologia di programmazione. L'unicità del nuovo **ETERE Traffic**, è rappresentata dal fatto che la pubblicità è venduta non più a "punti ora" ma in base alla programmazione. E' finalmente possibile vendere la pubblicità indipendentemente dalle variazioni orarie subite dal palinsesto.

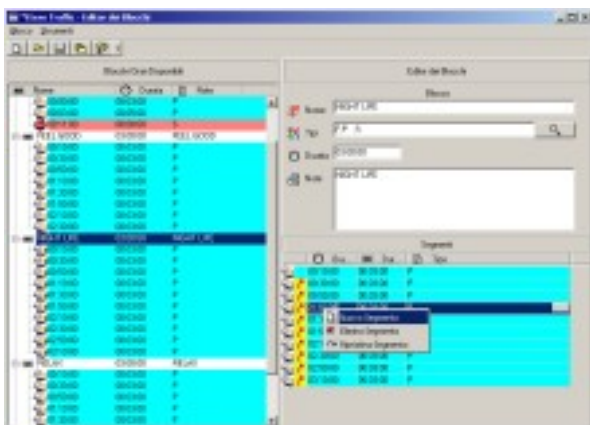
Esempio calzante è il campionato di calcio, e tutti i programmi sportivi connessi, data la variabilità a cui può essere sottoposta una giornata di campionato (cambio ora di inizio delle partite con l'entrata in vigore dell'ora legale, partite non disputate a causa del maltempo, ecc.).

Il palinsesto è diviso in **blocchi di programmazione** (non blocchi orari) in ognuno dei quali ci saranno una o più interruzioni pubblicitarie. Riguardo queste ultime puoi definire in anticipo e con esattezza la quantità, la durata totale e/o parziale di ogni singola interruzione, e cosa importantissima la composizione, esempio: prima un promo, poi una televendita/telepromozione ed infine un break pubblicitario, e così via. Nel caso di break pubblicitario prenotato ma non ancora acquistato, se un cliente è interessato allo stesso break, può acquistarlo immediatamente annullando la prenotazione 'non confermata' del primo cliente, con questo meccanismo non si verificheranno i blocchi di spazi conseguenza di prenotazioni scadute. Con ETERE puoi associare un determinato spot a tutti i blocchi di palinsesto nominati, ad esempio, "cartoni animati" di tutti i giorni di un periodo di tempo stabilito.

Con utility automatiche sarà inserito in tutti i blocchi di palinsesto seguendo le indicazioni e/o i parametri fissati dall'operatore (affollamento pubblicitario, conflitto tra categorie merceologiche, capofila, finefila, distanza dallo stesso committente, distanza dalla stessa categoria merceologica, ecc.). Puoi scegliere o eliminare dalla selezione i break che desideri assegnare o non assegnare ad un determinato filmato. Di ogni break pubblicitario puoi conoscere se è stato prenotato: in caso di positivo se è stato trasmesso o meno, in caso negativo se esso è prenotabile. E' possibile conoscere il contenuto ed eventualmente visualizzare un preview.

Gli spot possono essere programmati in modo:

- Fisso: messa in onda dello spot sempre allo stesso break pubblicitario del medesimo blocco di palinsesto (esempio sempre al secondo)





- Rotazione: messa in onda dello spot a rotazione in tutti i break del blocco di palinsesto; in caso che il break non sia disponibile andrà in onda in quello immediatamente successivo, ma la posizione sarà 'recuperata' in modo da avere una prenotazione uniforme sul lungo periodo
- Ottimizzazione: a differenza della semplice rotazione essa permette l'uniformità di durata dei vari break, tutti i break avranno in media la stessa durata
- Manuale: inserimento manuale nelle posizioni specificate con il controllo delle regole

ETERE offre la possibilità di fare delle "simulazioni" di programmazione per controllare l'effetto causato dall'inserimento di un nuovo spot nel palinsesto pubblicitario. Puoi scegliere se confermare la programmazione o chiedere la ricerca di una rotazione migliore.

Con ETERE è possibile far slittare l'intero blocco di palinsesto (comprensivo di programma, promo, break pubblicitario e billboards) al blocco di palinsesto dello stesso giorno o a quello di qualsiasi altro giorno, con un semplice drag & drop. Le modifiche confermate ed il controllo della distribuzione degli spot all'interno del break pubblicitario diventano operazioni semplicissime. Gli spot possono essere aggiunti, cancellati o rimossi in qualsiasi momento. Le modifiche aggiornano direttamente il palinsesto di ETERE Main.

E' possibile visualizzare di ogni break pubblicitario:

- Durata prevista e durata effettiva
- Dettaglio degli spot presenti
- Giorno e ora in cui è stato programmato
- Posizione all'interno del blocco di palinsesto
- Dettaglio dei clienti e dei generi merceologici
- Valore monetario

Un'altra grande novità di **ETERE Traffic** è che la prenotazione di uno spazio è indipendente dal filmato che è trasmesso, questo rende molto semplice la pianificazione di lungo periodo, la quale prescinde dal numero e dal tipo dei filmati che saranno programmati.

La connessione con ETERE Automation rende possibile visualizzare un'anteprima in low resolution del break direttamente dal tuo PC.

I dati utili per le stampe sono personalizzabili. La ricerca, (anch'essa personalizzabile) permette la creazione ed il salvataggio di criteri di ricerca tramite il potente strumento "ETERE Query Manager". ETERE Traffic grazie a queste innovative caratteristiche è perfetto non solo per la pianificazione pubblicitaria delle emittenti, ma anche per i network e per le agenzie pubblicitarie di ogni dimensione.



ETERE
PO.Box 129
62029 Tolentino Italy

info@etere.com
www.etere.com
Tel. +39 0733 9564
Fax +39 0733 956335