

Краткое описание ключевых продуктов Etere

Компания Etere предлагает уникальный набор программных инструментов для широкого спектра задач телекомпании, позволяя Заказчику выбрать необходимый набор компонентов и получить готовый и кастомизированный комплекс.

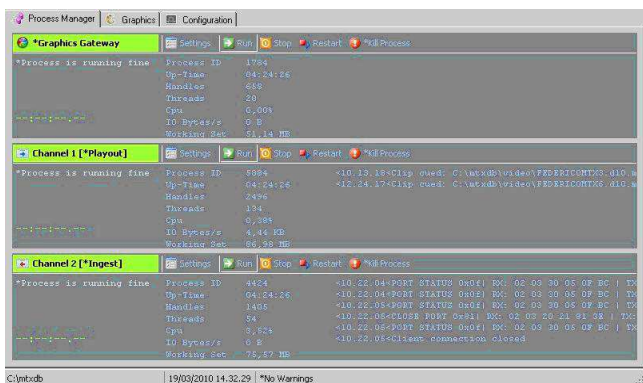
Среди основных компонентов программных инструментов Etere следует выделить:



Etere Automation - это мощная гибкая модульная система управления вещанием, позволяющая в максимальной степени реализовать потенциал телекомпании с помощью создания единой рабочей среды и настройки совместной работы компонентов. Благодаря уникальному подходу, объединяющему все компоненты в единый продукт, система в реальном времени контролирует устройства, средства управления медиа данными и активами, представляя мощную смесь реализации решений и возможностей.



Etere MAM - это высокоэффективное решение управления цифровым контентом, спроектированное для упорядочивания процессов захвата, контроля качества материалов, индексирования, хранения и поиска цифровых активов. Продукт может использоваться и как самостоятельный медиа-архив без интеграции с другими приложениями, либо совместно с решениями сторонних разработчиков.



Etere MTX - это многоканальный сервер записи и воспроизведения (до 4 входов и 4 выходов на одном сервере одновременно) с возможностью записи в различные форматы. Поддерживает наложение до 8 слоев графических элементов на каждый канал воспроизведения. Во время записи возможно генерировать прокси-копию записываемого материала.



Air Sales - это интегрированное решение для продажи эфирного времени, работы с рекламой. Обеспечивает поддержку работы менеджеров продавцов рекламного времени и позволяет им гибко и оперативно планировать рекламную кампанию для клиентов телеканала. Интегрировано с общей сеткой вещания канала. Подходит под любые нужды и бюджет: от установки на одной небольшой компании до интеграции нескольких ТВ каналов в рамках крупной медиа корпорации.



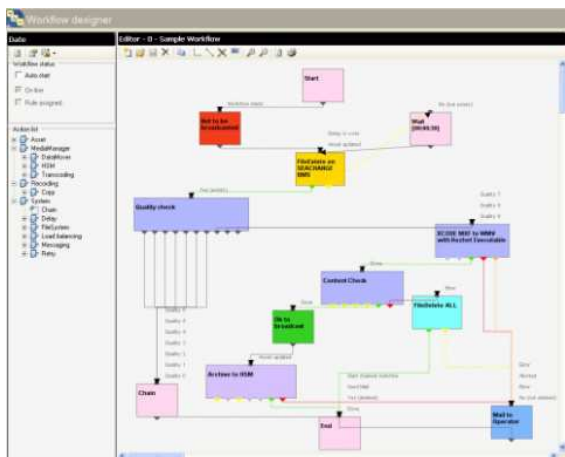
Scheduling – работа с сеткой вещания, долговременное планирование, осуществление вертикального и горизонтального планирования. Подготовка медиа планов корпорации, создание сетки вещания канала, автоматическое формирование и контроль плей-листов. Управление трафиком и контроль авторских прав.



AD Insertion – врезка в эфир федеральных телеканалов, вставка рекламных блоков, врезка выпусков региональных новостей.



Master Control – дополнительный программный модуль, предназначенный для удобства много канального и новостийного вещания, позволяющий упростить работу выпускающего режиссера и комфортный режим дистанционного ручного и автоматизированного управления. Включает типовой набор основных функции (запись и воспроизведение, переключение каналов вещания, эффекты перехода, наложение графических объектов, и мн. др.) через интуитивно понятный touch-screen интерфейс.



Workflow Configurator – интегрированные средства для проектирования принципов работы системе с помощью графов позволяют детально настроить рабочие процессы без необходимости изменения исходного кода и привлечения разработчиков. Позволяет с любого рабочего места (в том числе и дистанционно) видеть состояние и статус любого компонента комплекса, возможные ошибки или предупреждения, обеспечивает комфортную работу по мониторингу и эксплуатации системы

* Информация по решению М.Е.Р.Р. предоставляется по запросу.

В течение 20 лет работы Etere производит и успешно продает свои продукты для телекомпаний, продакшн и пост-продакшн студий и обладает огромным практическим опытом внедрения и системной интеграции во многих странах мира. Если Вы ищете решение для своей компании или сомневаетесь с чего начать, приходите на выставку НАТ-Экспоз'2012 и пообщайтесь с со специалистами Etere. Возможно, что и для Ваших проблем они быстро найдут простое и недорогое решение. Не теряйте время, выставка длится всего 3 дня. Мы поможем Вам сэкономить и Ваше время и Ваши деньги и найти достойное техническое решение.

