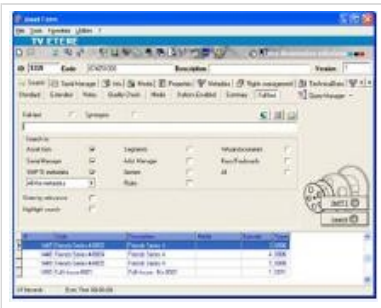


ETERE MAM (система управления цифровым архивом)

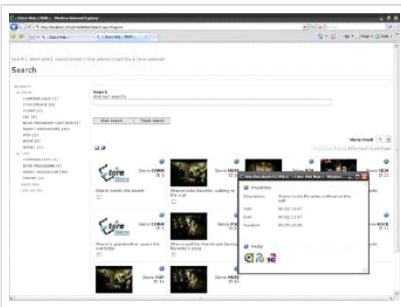
9/8/2011



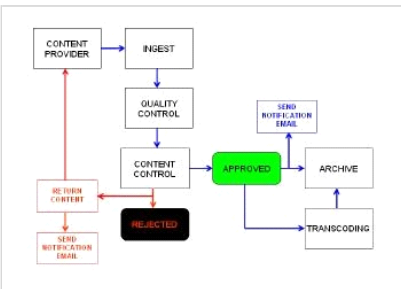
(METADATA)



(SEARCH & RETRIEVE)



(Web Accessibility and NLE Integration)



(Defined Workflow)

ETERE MAM это высокоэффективное решение по управлению цифровым контентом созданное специально для облегчения процесса по Ingest-у, индексации, хранения и восстановления цифровых данных. Etere MAM централизованное решение по управлению цифровым контентом и его метаданными. В media rich archive, ETERE MAM упрощает процесс по контент менеджменту, упрощая цифровой Workflow, позволяя вам вносить медиа контент на рынок быстрее и во множественных форматах.

ETERE MAM это комплексное решение созданное для полной оптимизирования вашего медиа контента:

Автоматизированное усваивание, высокоэффективный и высокоинтегрированный Quality control, удостоверяют в том что медиа контент защищен от несовершенства.

Автоматическая и ручная ассоциация метаданных включая конфигурируемую систему по классификации и субклассификации метаданных, для упрощения и ускорения получения материала.

Мощная функция поиска с множественными критериями, включая систему запроса.

Вид storyboard основанный на ключевых фреймах.

Генерирование мультимедийных и мультимедийных файлов, в реальном времени, для их доставки на множественные платформы.

Полностью интегрировано с ETERE Browsing для стриминга VC-1 кодеков.

Тщательная система по определению прав с множественными уровнями доступа, для управления интеллектуальными правами, включая возможность водяных знаков на цифровой контент для предотвращения нежелательной репродукции.

Интеграция системы Newsroom для доступа в реальном времени ко всему медиа контенту (MOS совместимый)

Полностью интегрировано с ETERE HSM (иерархическая система по менеджменту хранилища), которая контролирует перемещения медиа контента между энкодерами, библиотеки, хранилищами и системы воспроизведения, управляя как файлы с низким так и с высоким разрешением.

Тщательное управление ассетами.

ETERE asset management удостоверяет что все данные ассоциированные с каким либо материалом (медиа, EPG, EDL, вторичные эвенты и т.д.) перенесены в централизованные формы интегрированные в системы и приложения. Все медиа версии которые относятся к отдельному материалу детализованы в панели Asset Media: видеосервер, библиотека, проху, интернет версия и т.д. Всё это для эффективного централизованного управления данными.

ETERE MAM поддерживает расширенную ассоциацию метаданных с каждым медиа файлом, содержа кастомизируемый и полностью интегрируемый сет метаданных гарантируя полноценное определение видеоконтента. Метаданные могут быть качеством Ассета или Фрейма и ETERE MAM полностью поддерживает SMPTE Metadata. Гибкость ETERE MAM позволяет всем важным данным быть обновленными даже после того как оригинал файла уже был создан.

Качество интеллектуальных прав тоже управляется из самого материала.

Система по управлению контентом. Полностью интегрирована в ETERE MAM, эта высокоинтеллектуальная система по управлению контентом помогает гарантировать качество вашего медиа контента идентифицируя:

- Нестандартные уровни звука (усовершенствованная система распознавания голоса)
- Черное или замершее видео
- Изменения связанные со сценами

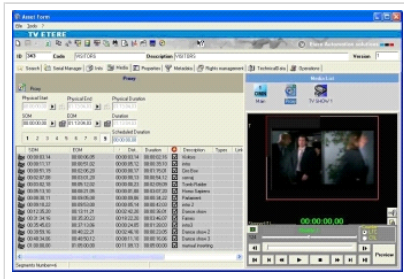
ETERE CMS это легко реагирующая программа которая управляется пользователем для сохранения процессированных метаданных прямо в базу данных. Множественные процессы поддерживаются значительно повышая эффективность оператора.

Мощная система Поиска для эффективного извлечения.

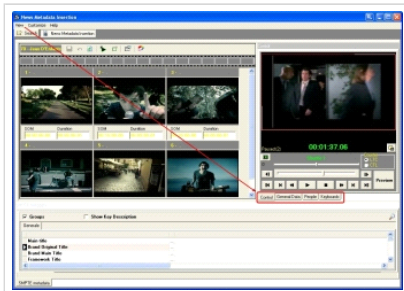
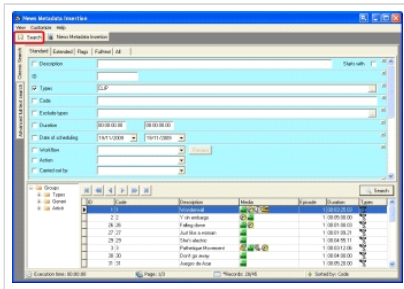
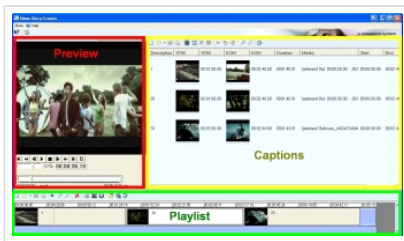
Уникальная и высокоэффективная система по извлечению контента поддерживает



Etere MAM - Russian version



(Asset Management)



множество дефиниции поиска, включая следующие:

- Полный текст: просто, точные фразы (с точностью до слова), логическая последовательность и синонимы...
- Расширенный: исполнитель, жанр, рейтинг родительского контроля, страна производства, агентство и т.д.
- Контроль качества: дата, оператор, workflow и т.д.
- Медиа: главный, бэкап, архив, гроху файл и т.д.
- Стандартный: ID, описание, тип программы и т.д.
- Примечания: сюжетная, EPG, торговое примечание и т.д.
- Станция: поиски могут быть заданы на все или только на специфические станции.

Эта возможность расширенного поиска гарантирует быстрое и качественное извлечение данных.

Web доступность и NLE Интеграция.

Полный доступ к медиа контенту как с центра вещания так и с любого другого места при помощи ETERE WEB, для поиска в реальном времени контента, извлечения, браузеринга и простой манипуляции. NLE интеграция позволяет медиа контенту быть доступным даже с редактирующей станции.

ETERE Web также поддерживает полный треккинг всех NLE и передвижений в архиве. Права пользователя могут быть определены для разрешения или отказа в доступе к медиа контенту, включая, к примеру, права на скачивание, копирование, создание и т.д. Интеграция. ETERE использует технологию Web Service для того чтобы гарантировать бесшовную интеграцию с внешними вещательными системами, предлагая очень гибкое и интероперабельное решение. Основанная на реляционной базе данных SQL и работая с ОС MS Windows, ETERE MAM не нуждается в дополнительных устройствах, далее поддерживая легкую интеграцию с существующими системами.

Определенный Workflow для повышенной эффективности ETERE MAM включает в себя интегрированную аппликацию по workflow которая облегчает управление системы четко дефинируя каждый сложный шаг процесса вещания. Правила конфигурирование и процессы дефинированы чтобы гарантировать что каждый этап проведен правильно, следуя правильным авторизационным и уведомительным процедурам.

ETERE MAM это совокупное решение по управлению цифровым материалом, которая поможет оптимизировать использование медиа контента, гарантируя что ваш материал полностью доступен и легко восстанавливаем. При помощи упорядочивания процесса по управлению цифровым материалом достигаются производственные доходы.

